

Meisterstücke aus Kaiserslautern

Sieben Schüler aus dem Vorbereitungskurs der Meisterschule für Handwerker Kaiserslautern (MHK) legten die Meisterprüfung 2019 in den Prüfungsteilen I bis IV ab. Alle Teilnehmer haben Teil I und Teil II ihrer Meisterprüfung bestanden.

Im Rahmen der Meisterprüfung fertigten die Steinbildhauer und Steinmetze eine Arbeitsprobe sowie ein Meisterstück. Als Arbeitsprobe mussten die Bildhauer eine Weinranke und die Steinmetze ein Profilstück mit einer Anbreitung von zwei Profilverläufen ausführen.

Die zwei Bildhauerarbeiten unter den Meisterstücken stellen eine Medusa-Maske als Wasserspeier und die Büste einer Meerjungfrau dar. Loris Hochstras-

ser hat diese als Innenstück einer Brunnenanlage geplant. Dabei wird die Büste neben einer Fischschwanzflosse aus dem Wasserbecken ragen.

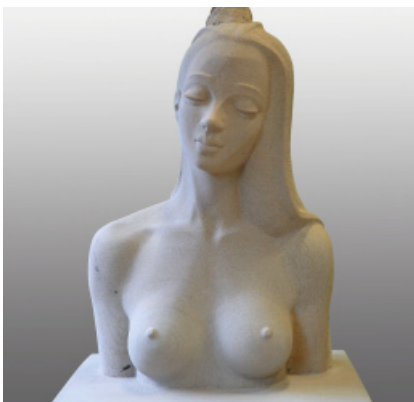
Die Steinmetze haben einen Sechspass, eine dreiteilige Fischblase, zwei Maßwerkteilstücke eines größeren Maßwerkfensters sowie eine Kaminumrandung und einen Stehtisch gefertigt.

Eine Besonderheit stellten bei der Kaminumrandung in der Planung und in der Ausarbeitung die seitlichen Profilie-

rungen mit Volute und Dreiecksspitze dar. Diese sind zur Vorderfläche des Rohblocks um 45 Grad gedreht.

Der Stehtisch besitzt in der oberen Steinplatte eine Glasscheibe, darunter befindet sich eine Schale aus einem französischen Kalkstein. Steffen Diehl hatte den Tisch passend zu einer Outdoor-Küche entworfen.

Bernd Decker



Loris Hochstrasser Meerjungfrau,
90 cm x 60 cm x 40 cm,
SCHÖNBRUNNER SANDSTEIN



Christian Homolla »Dreiteilige Fischblase«,
100 cm x 100 cm x 12 cm,
ROTER EIFELSANDSTEIN



Ingo Kühn Sechspass,
110 cm x 110 cm x 11,5 cm,
ROTER EIFELSANDSTEIN



Jannik Heß Medusa, 64 cm x 54 cm x 35 cm,
HEILBRONNER SANDSTEIN



Lukas Hagner Gotisches Maßwerk, zwei Teile,
68 cm x 38 cm x 12 cm (o.), 42 cm x 40 cm x
12 cm (u.), ROTER EIFELSANDSTEIN



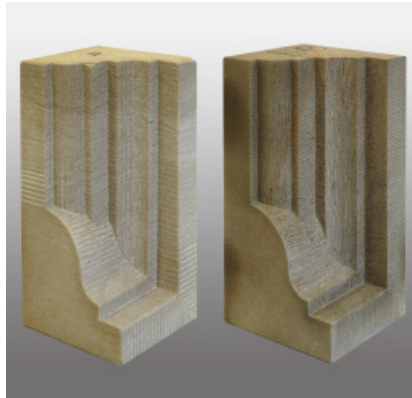
Sascha Weller Kaminumrandung,
83 cm x 95 cm x 26 cm,
PFAFFENHOFENER SANDSTEIN



Bildhauerarbeitsprobe: Weinranke, 8 Stunden Arbeitszeit, v. I. S. Weller, S. Diehl, L. Hagner, C. Homolla und I. Kühn Fotos: B. Decker



Steffen Diehl Stehtisch, 75 cm x 60 cm x 110 cm, Becken französischer Kalkstein, Fuß und Platte ROTER EIFELSANDSTEIN



Steinmetzarbeitsprobe: Anbrettung von zwei Profilverläufe, 8 Stunden Arbeitszeit, links L. Hochstrasser, rechts J. Heß



Bernd Decker

ist seit 1994 Fachlehrer in Kaiserslautern. Nach seiner Steinmetzausbildung im elterlichen Betrieb studierte er an der Akademie München und ist derzeit Vorsitzender der Meisterprüfungskommission.

STEINE SUCHEN & FINDEN

Sie wollen den Garten eines Kunden mit einem bestimmten Naturstein gestalten? Oder das Esszimmer soll einen neuen Natursteinboden erhalten – passend zur Wandverkleidung?

Über unsere Steinsuche auf www.natursteinonline.de finden Sie mit wenigen Klicks das geeignete Material. Denn Stein ist nicht gleich Stein und eignet sich nicht immer für jeden Anwendungsbereich. Wie Sie in unserer Datenbank mit mehr als 5.500 Steinen zielgerichtet suchen, erklären wir Ihnen auf unserer Webseite im Artikel »Steine bestimmen und suchen« in der Kategorie »Portal/Wissen«.

Probieren Sie's aus!

Naturstein

NATURSTEINONLINE.DE

Natursteindatenbank: Steine bestimmen und suchen

Granit, Gneis, Basalt, Schiefer, Porphyr, Sandstein, Onyx oder Marmor

Sie wollen Ihren Hof oder Garten mit Steinen gestalten - oder das Esszimmer? Im Esszimmer soll einen neuen Natursteinboden erhalten - passend zur Wandverkleidung? Naturstein ist durch die große Auswahl an Farben und Strukturen prädestiniert für den Einsatz im Innen- und Außenbereich, deren Bauweise aus diesem Werkstoff sind Unikate, die sich nicht kopieren lassen und mit vielen anderen Materialien kombinieren lassen. Das gilt für Küchenarbeitsplatten.



Garten, Hof, Esszimmer oder Küche - Natursteineger sich für den Einsatz im Innen- und Außenbereich. (Foto: Susanne Stovary)