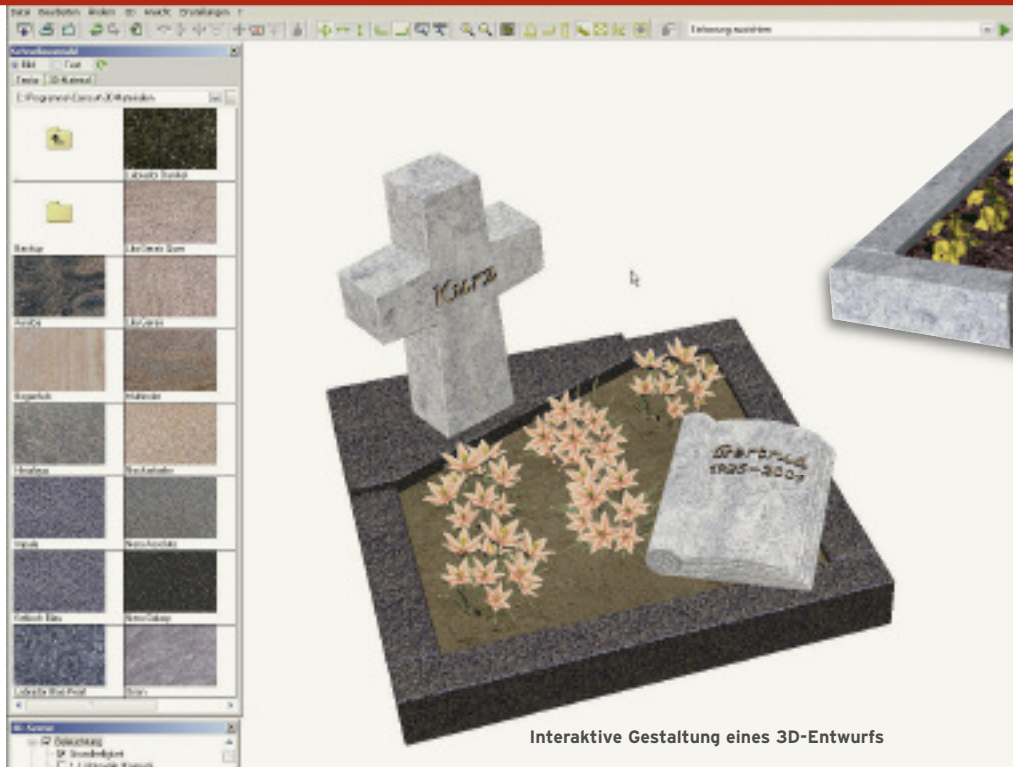


## BESSER PLANEN (TEIL 6)



Interaktive Gestaltung eines 3D-Entwurfs



Komplexe 3D-Formen mit Comcut 2009 gestaltet

Schubert Software  
 Gesellschaft für  
 Datenverarbeitung mbH  
 Kesselrain 1  
 71364 Winnenden  
 Tel.: 07195/109-0  
 info@schubert-software.de  
 www.schubert-software.de

# Virtuelle Grabmalausstellung

*Küchenstudios haben es vorgemacht: Wer individuelle Gestaltungswünsche seiner Kunden schnell und realitätsgetreu visualisieren kann, verkauft erfolgreicher. Für den Grabmalbereich hat die Firma Schubert Software deshalb das Programm Comcut entwickelt, mit dem man u. a. 3D-Präsentationen erstellen kann.*

**R**und 95% der Grabmalentwürfe, die ich mit Hilfe des 3D-Moduls von Comcut erstelle und präsentiere, verkaufe ich auch«, sagt Albert Pollety jun., GF der Firma Pollety Natursteine aus Altötting. Seit gut vier Jahren unterstützt ihn das Grabmalgestaltungsprogramm im Tagesgeschäft – u. a. in Verbindung mit ERP-Expert, einer kaufmännischen Software. Beide Programme gehören zum modular aufgebauten Produktspektrum der Schubert Software GmbH (s. Übersicht). Computergestützte Schriftgestaltungsprogramme, mit denen Steinmetz- und Steinbildhauermeister Pollety jun. früher arbeitete, »wiesen

große Schwächen im Steinbereich auf«. Seit er Comcut einsetze, könne er endlich selbst in Schriftweite und Buchstabenformen eingreifen. »Auch eigene Alphabete gestalte ich mit der Software. Nachträgliche Veränderungen sind jeder Zeit möglich«, fügt der Steinmetzmeister hinzu.

### 3D-Präsentation

Was Pollety jun. an Comcut besonders schätzt, ist das Modul »3D-Design«. Ausgehend von den zweidimensional gezeichneten Bestandteilen einer Grabmalanlage, erzeugt die Software eine dreidimensionale Darstellung. Um diese Einzelteile schnell und einfach miteinander



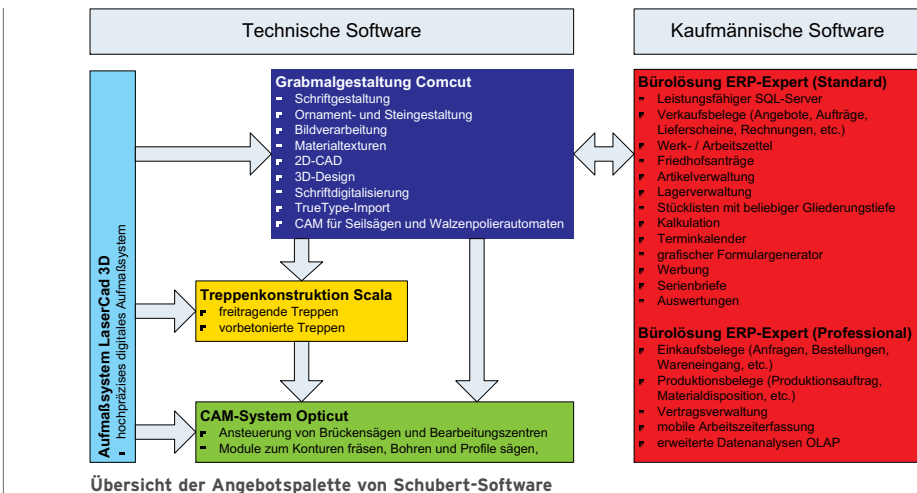
GF Ralf Schubert

der kombinieren zu können, hat Schubert Software eine neue Makrosprache entwickelt. Mit ihrer Hilfe richten sich die Bestandteile der Grabmalanlage automatisch aneinander aus, z. B. in Form eines Einzelgrabs mit Sockel oder eines Doppelgrabs mit Einfassung. Das angewendete Makro gibt dabei die Anordnung vor. Die gängigsten Makros sind im Programm enthalten – der Kunde kann aber auch neue definieren. »So kann ich auch komplexe Grabmalanlagen plastisch visualisieren und sie meinem Kunden aus verschiedenen Perspektiven zeigen«, erklärt Pollety jun. Auch Klaus Kapraun, GF der Natursteinwerk Kapraun GmbH aus

Großostheim, nutzt die 3D-Darstellung für Kundenpräsentationen. »Gerade ältere Leute haben Schwierigkeiten, sich eine 2D-Zeichnung dreidimensional vorzustellen«, ist seine Erfahrung. Comcut ermöglichte ihm, seine Entwürfe sehr realitätsgetreu zu veranschaulichen. »In der aktuellen Programmversion werden jetzt u. a. auch Bronzeschriften und -ornamente plastisch erhaben dargestellt«, freut sich der Steinmetz. Das Pendant wünscht er sich auch für vertiefte Schriften.

### Virtuelle Grabmalausstellung

Ralf Schubert, GF der Schubert Software GmbH, arbeitet mit seinem Team permanent an der Verbesserung des 3D-Moduls. »Wir möchten unsere dreidimensionale Darstellung soweit perfektionieren, dass unsere Kunden keine echte Grabmalausstellung mehr benötigen, sondern nur noch eine virtuelle«, so der GF. »Im Programm können beliebig viele Gestaltungsbeispiele gespeichert und dem Kun-



den präsentiert werden.« Materialien, Texturen, Schriften und Ornamente seien mit wenigen Mausklicken austausch- und skalierbar. V. a. die maßstabsgerechte Größenanpassung der Materialien sieht Klaus Kapraun als großen Vorteil von

Comcut 2009. »Relativ feinkörnige Strukturen wie z. B. bei Nero Impala wirken dadurch noch realer«, stellt der Steinmetz fest. Durch spiegelnde Materialeigenschaften und flexible Lichtquellen in der aktuellen Programmversion könne er da-

## EXZELLENTER PRODUKTE FÜR EXKLUSIVE NATURSTEIN UND KERAMIK-WELTEN

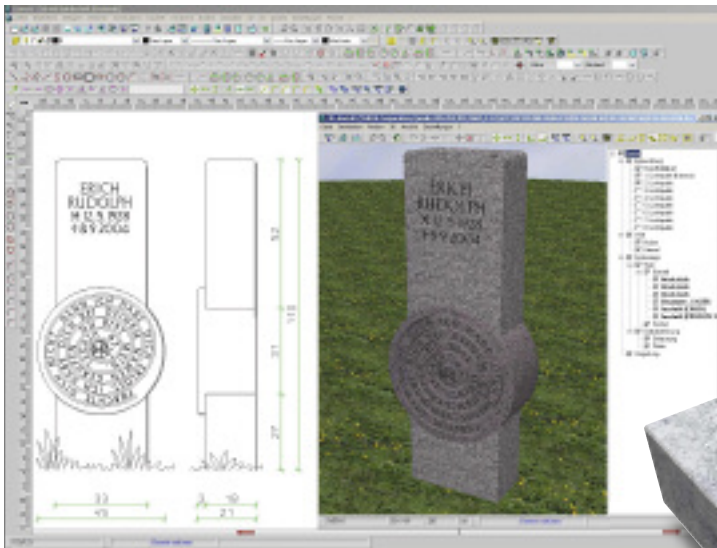


Marmomacc 2009 - 30.09. - 3.10.2009 - Halle 7, Stand D11

HMK >>> BY APPOINTMENT TO HER MAJESTY THE EARTH <<< HMK

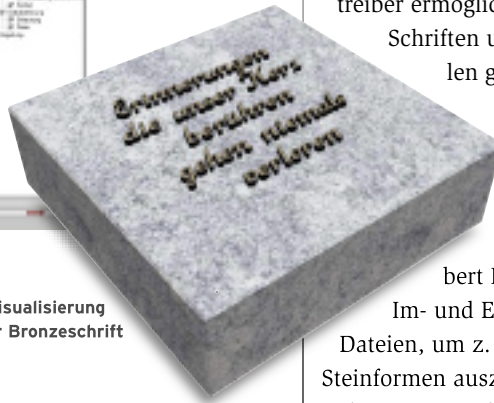
HMK - REINIGUNG - HMK - SCHUTZ - HMK - PFLEGE - HMK

HMK - REINIGUNG - HMK - SCHUTZ - HMK - PFLEGE - HMK



Bedienoberfläche von Comcut 2009

Plastische Visualisierung einer Bronzeschrift



rüber hinaus auch komplexe Oberflächenformen noch deutlicher visualisieren.

### Praxisnah und leicht zu lernen

Seit ihrer Gründung 1985 profitiert die Schubert Software GmbH von ihrer engen Verbindung zur Praxis. »Meine Brüder Werner und Manfred führen eigene Steinmetzbetriebe. Sie stehen mir mit Rat und Tat zur Seite, wenn es um Programmtests oder Anregungen für Neuentwicklungen geht«, so der GF. Eine einfache Bedienung der Software stehe hierbei im Vordergrund. Deshalb begann Schubert Software 2007, das Programm Comcut mit multimedialen Lernvideos auszuliefern. »Die neueste Version enthält schon 50 Stück«, betont Ralf Schubert. Albert Pollety jun. findet das eine gute Möglichkeit für Einsteiger, sich ohne zusätzliche Schulungskosten und unabhängig von Bürozeiten in die Programmmodule einzuarbeiten. »Das ist allerdings auch ohne Lernvideos nicht schwer. Schubert-Software ist leicht zu verstehen und anzuwenden«, zieht der Steinmetzmeister Resümee.

U. a. um regelmäßig Programm-Updates zu erhalten, hat Pollety jun. einen Softwarewartungsvertrag abgeschlossen. »Gibt es einmal Fragen, wende ich mich per Telefon an die Firma Schubert«, sagt der Steinmetzmeister. Bisher habe man dort auf alles eine Antwort gehabt. »Bei

Schubert nimmt man mich ernst; für Verbesserungsvorschläge gibt es immer offene Ohren. Dafür bin ich auch bereit, etwas zu bezahlen«, räumt Pollety jun. ein.

### Offene Schnittstellen

Um Comcut optimal einsetzen zu können, verfügt die Software über zahlreiche offene Schnittstellen. »Arbeiten unsere Kunden z. B. zusätzlich mit dem Auftrags-

verwaltungsprogramm ERP-Expert, können sie mit wenigen Mausklicks Angebote, Stücklisten und Friedhofsanträge erstellen. Auch eigene Formulare zu generieren ist möglich«, betont Ralf Schubert. Letzteres ist für Pollety jun. besonders wichtig, da er u. a. für die Bauchemie fertigt. Dafür benötigt er eigene Formblätter. Bereits im Programm integrierte Gerätetreiber ermöglichen die Ausgabe von

Schriften und Ornamenten auf allen gängigen Druckern oder Schneideplottern. Klaus

Kapraun überträgt auf diese Weise schnell und einfach seine Entwürfe auf Strahlfolie. Albert Pollety jun. nutzt v. a. die

Im- und Exportfunktion von DXF-Dateien, um z. B. mit seinen Lieferanten

Steinformen auszutauschen. »Wünschen sich meine Kunden eine bestimmte Windowsschriftart, kann ich diese ebenfalls problemlos in Comcut importieren und dort bearbeiten«, so der Steinmetzmeister. Das funktioniert auch mit aufwendigen Konstruktionszeichnungen, wie z. B. von Eingangsportalen, die Pollety jun. vorher mit Auto-CAD zeichnet. »Diese komplexen Entwürfe kann ich wiederum mit Hilfe des 3D-Moduls dreidimensional darstellen.«

*Susanne Storath*

### KURZINFO

#### ANWENDER VON SCHUBERT-SOFTWARE

Klaus Kapraun, 50, Dipl.-Ing. (TU) Maschinenbau und Steinmetz, ist GF der Natursteinwerk Kapraun GmbH aus Großostheim. Schubert-Software unterstützt ihn seit ca. 15 Jahren im Tagesgeschäft. Das Natursteinwerk Kapraun ist ein Familienunternehmen mit 75-jähriger Tradition und verarbeitet alle gängigen Natursteinmaterialien – mit Ausnahme von Produkten aus China und Indien. Grabmale und Grabanlagen werden nach Kundenwunsch selbst gefertigt. Die Produktpalette umfasst darüber hinaus alle Natursteinarbeiten rund ums Haus, wie z. B. Außentreppen und Granit-Küchenarbeitsplatten. Das Unternehmen beschäftigt 16 Mitarbeiter.



Albert Pollety jun., 41, ist Steinmetz- und Steinbildhauermeister, Steintechniker sowie Restaurator und GF der Firma Pollety Naturstein aus Altötting. Seit 2005 ist Schubert-Software bei ihm im täglichen Einsatz. Neben dem GF arbeiten sein Vater und zehn Angestellte im Betrieb. Das 1946 gegründete Unternehmen ist zu rund 75 % im Grabmalbereich tätig. Aber auch Restaurierungen und Arbeiten am Bau gehören zu den Leistungen der Firma. Kalkstein und Marmor verarbeitet man im eigenen Werk. Polierte Natursteinprodukte werden bei Partnern im Bayerischen Wald gefertigt, nach Altötting geliefert und hier gegebenenfalls noch nachgearbeitet.



# COSENTINO LIEBT STEIN

Silestone, Marmor, Schiefer, Quarz und Granit



center

BESUCHEN SIE UNS



Austellungen.

Große Auswahl an Produkten.



Schulungsräume.

Tägliche Lieferung.



Premium Service.

service

SPANIEN

A. CORUÑA - ALMERÍA - BARCELONA - BILBAO - CASTELLÓN  
GERONA - MADRID - MERIDA - MURCIA - SAN SEBASTIÁN - SANTANDER  
SEVILLA - TOLEDO - VALENCIA - VALLADOLID - VIGO - ZARAGOZA

EUROPE

ALGARVE - BERLIN - BRÜSSEL - CATTOLICA - DEURNE - DOSSELDORF  
GÖTEBORG - LISSABON - LONDON - MANCHESTER - MÜNCHEN - PARIS - PORTO  
STUTTGART - VENEZIG - WATTFORD - ZÜRICH

AMERIKA

BRASILIEN  
MEXIKO  
USA



COSENTINO DEUTSCHLAND GMBH  
BENZSTRASSE 9, 85551 / KIRCHHEIM BEI MÜNCHEN  
TEL. 89 945 283 11 / FAX. 89 945 283 16  
E-MAIL: MÜNCHEN@COSENTINOGROUP.NET

Besuchen Sie unsere Webseite unter [www.cosentinogroup.net](http://www.cosentinogroup.net).