

# Highlight SimecWire

Auf erweiterter Ausstellungsfläche präsentiert Simec auf der Marmomacc die Multiseilsäge SimecWire, die seit 2007 viel Interesse geweckt hat. Neu bei Simec sind auch die 14-köpfige Poliermaschine für Marmor NPM 2200 RX und ein System zum Trocknen und Harzen von Rohplatten.

Die SimecWire wird zur Messe im Praxisbetrieb zu sehen sein, erfuh unsere Redaktion am Firmensitz in Castellone di Godego von Simec-Geschäftsführer Mirko Stangherlin: »Seit der Erstpräsentation vor zwei Jahren ist das Interesse an unserer Multiseilsäge ständig gestiegen«, so Stangherlin. Inzwischen habe man, wie es bei allen Maschinen im Sortiment üblich sei, Verbesserungen installiert. »Zurzeit sind zwei Maschinen in der Nähe von Verona bei Firmen aufgebaut. Wir werden zur Messe für

interessierte Fachbesucher einen Shuttle-Service einrichten«, kündigte der Geschäftsführer an.

Die SimecWire (Bild unten) besteht aus einer kompakten Maschinengrundkonstruktion. Vier stabile Säulen tragen eine Plattform auf der die gesamte Seiltechnik, bestehend aus Hauptmotor, Antriebs-trommel, Spanntrommel, Umlenk-trommeln und Seilmagazin, montiert ist. Das Konstruktionsprinzip hat den Vorteil, dass die Seiltechnik nicht bewegt werden muss. Die Vorschubbewegung wird, ähnlich wie bei den Diamant-Marmorgattern, durch den Bänkwagen erzeugt, der sich nach oben bewegt. Von der Plattform aus kann ganz bequem der Seilwechsel erfolgen. Da die Maschine beiderseits offen ist, muss der Bänkwagen nach dem Sägeprozess nicht zurückgefahren werden. Das ist ein entscheidender Vorteil bei der technologischen Einordnung einer oder mehrerer Maschinen in eine Fertigungsstraße.

## Technische Daten

Die SimecWire ist sehr anspruchsvoll. Für den Antrieb von max. 70 Seilen trägt die Leistung des Hauptmotors



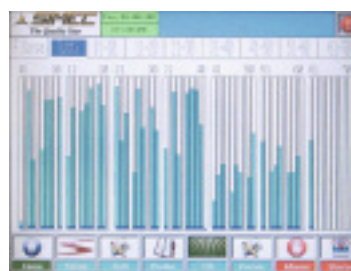
**Mirko Stangherlin,  
GF Simec:**

»Ich kann Ihnen versichern, dass ein Granitblock

der Verschleißklasse III von 2,30 m Höhe vom Beladen bis zur Entladung der Platten in sieben bis acht Stunden aufgearbeitet ist.«

200 kW. Die max. Rohblockabmessungen entsprechen dem internationalen Standard von  $L = 3700 \text{ mm} \times B = 2200 \text{ mm} \times H = 2300 \text{ mm}$ . Die Erstbestückung einer Maschine erfolgt gewöhnlich mit Seilen von 7,2 mm Durchmesser einer renommierten italienischen Herstellerfirma, um garantierte technologische Parameter einzuhalten. Wenn es der Kunde wünscht, können auch Seile seiner Wahl eingesetzt werden.

Bei Multiseilsägen mit einer hohen Anzahl von Seilen interessieren insbesondere



**Touchscreen der SimecWire:**  
Im Bild das Balkendiagramm, das die Seilspannung jedes einzelnen Sägeseiles anzeigt

Ein Granitblock (2,30 m hoch, Verschleißklasse III) ist in sieben bis acht Stunden aufgearbeitet.



re der Seilwechsel und die Seilspannung. Simec hat durch eine Reihe von patentierten Lösungen zur Vereinfachung der Seilmanipulation beigetragen und die Zuverlässigkeit des Sägeprozesses erhöht. Die SimecWire wird immer mit 70 Seilen bestückt. In seitlich angeordneten Seilmagazinen stehen weitere Seile zur Verfügung. Bei ungleichem Verschleiß infolge schmaler Rohblöcke oder unterschiedlicher Materialien können einzelne Seile ausgetauscht werden, ohne dass der gesamte Satz demontiert werden muss. Die Seilspannung wird aufgehoben; die auszuwechselnden und neuen Seile werden zwischen den Seiltrommeln und deren Lagerstellen durch einen ausgeklügelten Mechanismus hindurchgeführt, ohne dass die Seiltrommeln vollständig von ihren Lagerstellen getrennt werden. Laut Simec ist es möglich, mit zwei Personen 70 Seile in einer Stunde zu wechseln. Jedes Seil wird separat pneumatisch und zusätzlich durch eine Trommelgesamtverstellung gespannt. Bei der Verwendung von Seilen mit 7,2 mm Ø sind durch die Seilführungsritzen Rohplattendicken von 21,1 mm und 30,8 mm sowie ein Vielfaches davon vorgegeben. Die exakte beiderseitige Lagerung der Seiltrommeln verringert Vibrationen und trägt zu geringerem Seilverschleiß und höherer Zeitspanfläche (Produktivität) bei.



22-köpfige Poliermaschine für Granit von Simec

### Betriebseigene Software

Für die Steuerung der SimecWire wurde eine komfortable betriebseigene Software entwickelt. An einem Touchscreen können alle wichtigen technisch-technologischen Parameter in Form von Diagrammen, Zahlenwerten und bildlichen Darstellungen verfolgt werden. Ein Balkendiagramm zeigt beispielsweise die Seilspannung jedes einzelnen Sägeseiels an. Weiterhin können Vorschubgeschwindigkeit, Seilgeschwindigkeit, produzierte Fläche, Laufzeit bis zum Durchsägen, Wasserverbrauch, Produktionsstatistiken über längere Zeiträume und weitere Daten abgerufen werden. Der Aufbau einer Datenbank über materialabhängige technologische Vorzugsparameter ist möglich.

»Ich kann Ihnen versichern, dass ein Granitblock der Verschleißklasse III von 2,30 m Höhe vom Beladen bis zur Entladung der Platten in sieben bis acht Stunden

den aufgearbeitet ist«, erklärt Mirko Stangherlin. Die Kosten pro Quadratmeter Schnittfläche seien von der Qualität der Sägeseiels abhängig. Hier sei es ratsam, mit dem Seilproduzenten zu sprechen. Insgesamt seien mit der Multiseilsäge hergestellte Rohplatten aber wesentlich billiger als gegattete Platten. Auf der Marmomacc präsentiert Simec noch eine 14-köpfige Poliermaschine Typ NPM 2200 RX für Marmor (Bild oben, abgebildet eine baugleiche 22-köpfige Poliermaschine für Granit) und ein System zum Trocknen und Harzen von Platten.

*Dr.-Ing. Dieter Gerlach*

Simec  
www.simec.it

Marmomacc 2009:  
Halle 2,  
Stand C8-9, D8-9



**Den historisch bekannten Postaer Sandstein bieten wir aus unserem Steinbruch „Alte Poste“ an:**

■ Rohblöcke	■ Rohtranchen
■ Halbfertigarbeiten	■ Boden- und Treppenbeläge
■ Fassadenbekleidung	■ Steinmetzarbeiten
■ Natursteinmauern	■ Außenanlagen für Gartengestaltung

www.bamberger-natursteinwerk.de · bnw@bamberger-natursteinwerk.de



**Bamberger Natursteinwerk**  
Hermann Graser GmbH & Co. KG  
Dr.-Robert-Pfleger-Straße 25  
96052 Bamberg  
Tel 09 51/96 48-0 · Fax 96 48 - 100

**Niederlassung Dresden**  
Am Brauhaus 10a · 01099 Dresden  
Tel 03 51/8 16 45-0 · Fax 8 16 45 - 13

**Niederlassung**  
Potsdam-Marquardt  
Fährweg 2 · 14476 Marquardt  
Tel 03 32 08/5 29-0 · Fax 5 29 - 11