

# MAINSANDSTEINE

aus eigenen Brüchen und eigener Verarbeitung

Wir liefern: Platten · Massivstücke · Gartenbausteine  
Wir erledigen: Steinmetzarbeiten · Renovierungen**FRANZ ZELLER**  
1890 2008

NATURSTEINWERKE

63897 MILTENBERG AM MAIN

Telefon 0 93 78/777 · Telefax 0 93 78/779

info@mainsandstein.de · www.mainsandstein.de

## Natursteinsanierung

ist unsere Stärke.

Direkt vor Ort, schnell und zuverlässig.  
Seit zwei Generationen.

Natursteinsanierung

Fa. Renger

Postfach 1926 · 48409 Rheine

Tel. 05971 804060 · Fax 05971 8040610

www.resa-rheine.de

Schleifen bringt neuen Glanz!

Wir senken  
die Preise  
für  
Silberrahmen  
um bis zu  
**60%!**

## Porzellanfotos für Grabmale

in Walor-Qualität  
wetterfest · s/w und farbig  
in 6 Tagen

### FOTO WALOR

Meisterbetrieb

Am Berggarten 21 a,

31535 Neustadt

Tel./Fax 0 50 32 / 59 15

g.a.walor@gmx.de

## Gleitschutz für Treppen

aus Naturstein, Holz,  
Beton und Betonwerkstein

zum Einbetrieren, Einritzen und Aufkleben

## Fugenprofile aus Kunststoff und Metall

PAUL ÖLBRICH GMBH

30629 Hannover, Ardenner Straße 31

Telefon (0511) 580009, Telefax (0511) 591909

## Seeberger GmbH Design in Stein

### DÜNNSTEIN - DAS PRODUKT MIT ZUKUNFT

Wir fertigen aus IHREN Naturstein-Rohplatten Dünnssteinpaneele in

- jeder Konstruktion
- jeder Stärke und Größe
- jedem Natursteinmaterial
- bester Qualität

auch in Kleinmengen schnell und zuverlässig

Mehr Info: 86757 Wallerstein, Löpsinger Straße 3, Tel. 09081-7139, Fax: 09081-79370,  
eMail: info@seeberger-natursteine.de, Internet: www.seeberger-natursteine.de

## Dekorative Sandsteine

Dipl.-Geol. Reinhard Kögler

Die meisten Sandsteine sind nicht gerade reich ornamentiert. Meist deckt sich diese Tatsache mit der Intention des Architekten oder Bildhauers, die Gestaltung einer Fassade oder die Form einer Skulptur durch Einsatz eines Gesteins mit zurückhaltender Optik besonders zur Wirkung zu bringen. Sucht man für dekorative Zwecke auffallend texturierte Sandsteine, so kommen nur wenige Sorten in Frage, so beispielsweise der gemaserte Sandstein KYLLTAL aus der Eifel oder die in den letzten Jahren auf den Markt gekommenen Typen wie YELLOW KUNMING (China) oder PICTURE STONE (Namibia).

Wie kommen nun Sandstein-Dekore zustande? Ganz im Gegensatz zu den Kalksteinen scheiden Fossilien als schmückendes Inventar fast immer aus. Häufig dagegen sind Unregelmäßigkeiten während der Sedimentation, und zwar sowohl materiell (die Zusammensetzung des Sediments ändert im Laufe der Zeit) als auch in struktureller Hinsicht (die Korngröße wechselt mit unterschiedlichen Strömungen oder schwankender Entfernung zur Küste). Auch während der späteren Diagenese kann es zu chemischen Veränderungen und Migrationen z. B. bei den färbenden Eisen(hydr)oxiden kommen, die sich nachhaltig auf das spätere Erscheinungsbild auswirken können. Solche Vorgänge sind häufig; selten dagegen ist das Auftreten eines durchgängigen Dekors in größeren Einheiten, was für eine Vermarktung als eigenständige Sorte unabdingbar ist. Die beiden nachfolgenden Beispiele erfüllen diese Voraussetzung.

### Sandstein PIETRA DI MISTRETTA

Der Quarzsandstein wird seit Jahrhunderten nahe der Stadt Mistretta im Norden Siziliens abgebaut. Typisch ist ein Farbton, der von gelb nach braun oder auch leicht rötlich wechseln kann. Nicht selten sind abrupte Schnitte wie im abgebildeten Muster. Der durch Limonit gelbbraun gehaltene Abschnitt zeigt feine Schichtung (Lamination). Der scharfe Übergang zum ungeschichteten, nur von einzelnen dunklen Körnern durchsetzten gelben Sandstein wird durch eine dunkelbraune, scharf abgegrenzte, dichte Limonit-Front markiert. Je nach Schnittrichtung können auch konzentrische Muster entstehen. Der Sandstein ist dicht und fast polierfähig. Kieselige Bindung sorgt für geringen Abrieb und ganz außergewöhnliche Festigkeit.

Sepam snc, Viale Europa, 8, I-98073 Mistretta (ME)

Tel.: 00 39/09 21/38 19 49, Fax: 00 39/09 21/38 19 49

[www.sepamnet.com](http://www.sepamnet.com)

### Sandstein SLENIK MOLDOVA

Auch dieser rumänische Sandstein verdankt sein Dekor braunen, etwas diffusen Limonit-Einlagerungen parallel zur Schichtung, die überdies durch haarfeine, dunkle, ziemlich parallele Linien nachgezeichnet wird. Der fein- bis mittelkörnige Sandstein ist ebenfalls vornehmlich kieselig gebunden, was gute Verwitterungsbeständigkeit erwarten lässt.

Beide Sandsteine sind resistent gegenüber chemischen Aggressoren, da sie keinerlei karbonatische Zementation aufweisen.

Attila Bartalis, Fürther Straße 242, 90429 Nürnberg,

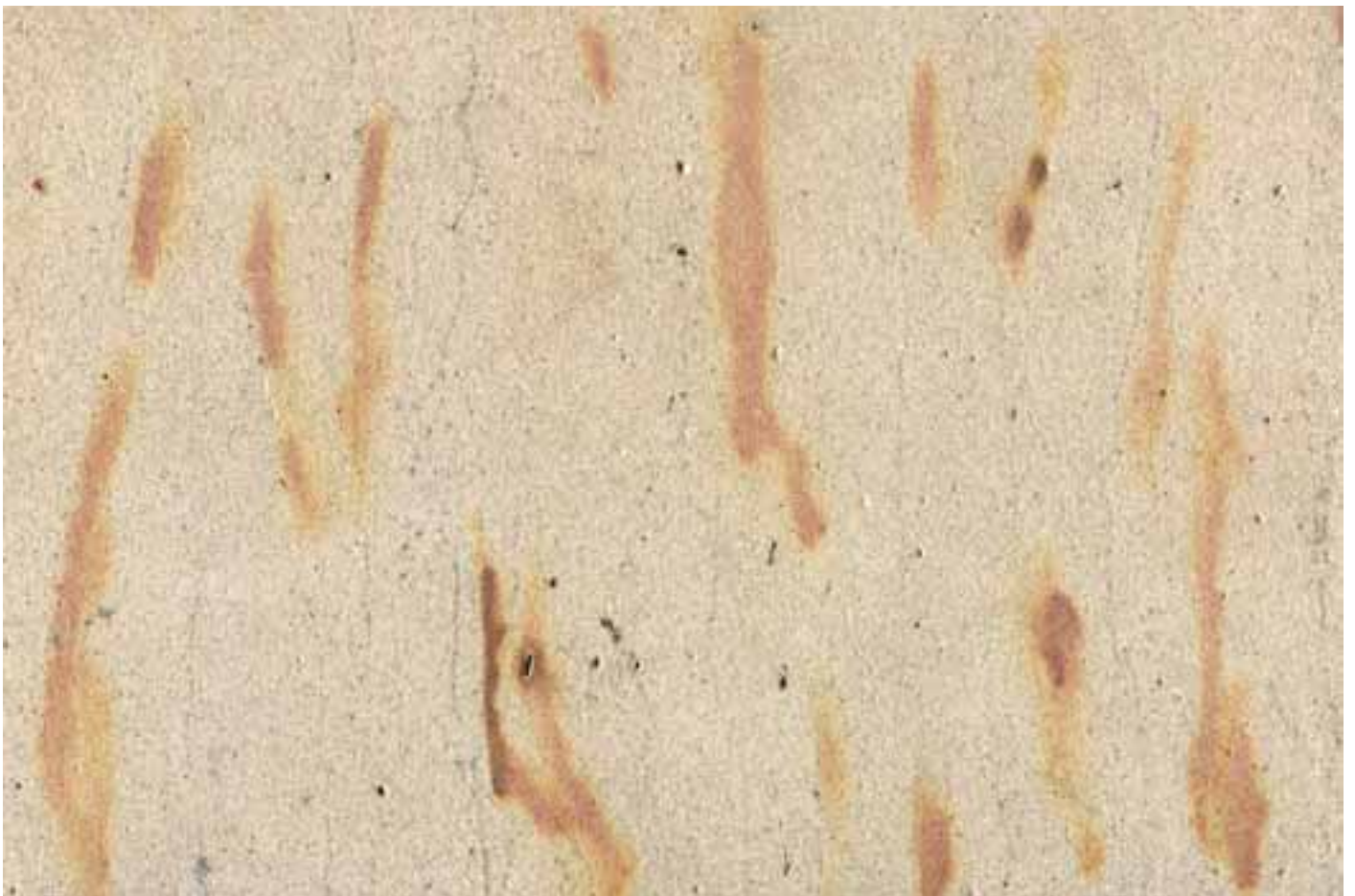
Tel.: 09 11/3 15 08 29

Die größte Naturstein - Datenbank weltweit

[www.naturstein-datenbank.de](http://www.naturstein-datenbank.de)



**PIETRA DI MISTRETTA**



**SLENIK MOLDOVA**