



Küchenarbeitsplatten aus Naturwerkstein Advertorial



Löffler
Intelligent Stone Processing

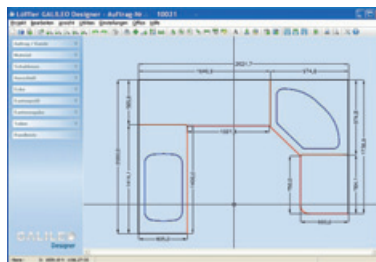
Intelligente Fertigung

Die Löffler Maschinenbau GmbH hat sich in den vergangenen Jahren zu einem Spezialisten im Bereich der integrierten Komplettlösungen für die rationelle Fertigung von Küchenarbeitsplatten und Waschtischen entwickelt, die in puncto Kapazität und Automatisierungsgrad keine Wünsche offen lassen.

Ausgehend von dem modularen Softwarepaket Galileo bis hin zu Säganlagen, Kantenschleifmaschinen, CNC Bearbeitungszentren, V-Grooving Maschinen, Förderelementen und Lagersystemen bietet Löffler eine Palette optimal aufeinander abgestimmter Komponenten an – alles aus einer Hand!

Kunden profitieren in vielerlei Hinsicht davon, bei der Realisierung eines kompletten Systems mit nur einem Lieferanten zu arbeiten. Bereits in der Projektphase unterstützt Löffler bei Machbarkeitsstudien und Hallenplanungen. Konstruktions- und Softwareingenieure arbeiten eng mit den Kunden zusammen, um die optimale Lösung für jeden Anwendungsfall zu entwickeln. Ebenso gibt es keine endlosen Diskussionen mehr mit verschiedenen Lieferanten über die Gestaltung von Softwareschnittstellen, Datenformaten und die Kompatibilität von Systemkomponenten.

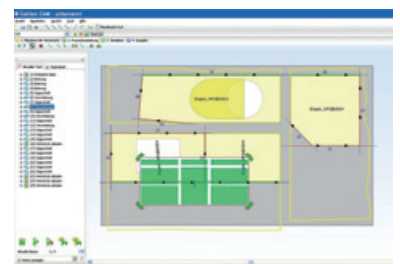
Das **Löffler Galileo Softwarepaket** ermöglicht eine effiziente Verarbeitung von allen relevanten Informationen – vom digitalen Aufmessen über die Angebotserstellung, Auftrags erfassung und -bestätigung bis hin zur Produktionssteuerung und Lagerverwaltung.



Die Galileo Software ist modular aufgebaut und kann sowohl in Kleinbetrieben als auch in großen Unternehmen eingesetzt werden.

Galileo Designer hat sich im Praxiseinsatz als sehr benutzerfreundliche und flexible Software zur Gestaltung von Küchenarbeitsplatten bewährt. Hinter dem Kürzel **Galileo Office** steht ein leistungsfähiges Softwarepaket, das selbst industrielle Fertigungsprozesse professionell steuert. Schnittstellen zu den verschiedenen Bearbeitungsmaschinen und Arbeitsstationen sind verfügbar. Zur nahtlosen Integration in bestehende Softwareumgebungen können Schnittstellen z.B. zu Buchhaltungsprogrammen, kundenspezifisch angepasst werden. Für die Verwaltung des Rohplattenlagers wurde **Galileo Inventory** speziell für die Belange der Steinverarbeitung entwickelt.

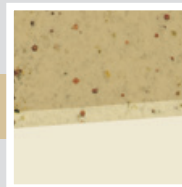
Die **rationelle Fertigung** beginnt mit dem Fotografieren der Rohplatten mittels Digitalkamera. In größeren Betrieben kann dies bereits im Rohplattenlager bei der Anlieferung erfolgen, so dass damit der gesamte Plattenbestand in digitaler Form verfügbar wird. Unter Einbeziehung der Fertigungsaufträge erlaubt dies den optimierten Einsatz der Rohplatten sowie die räumliche und zeitliche Entkopplung der gesamten Arbeitsvorbereitung. Alternativ dazu kann das Fotografieren und Einteilen der Rohplatten mit Hilfe des Postprozessors **Galileo CAM** auch direkt an der Säge erfolgen. Der Sägeprozess selbst läuft vollautomatisch ab. Unabhängig von der Betriebsgröße bietet die **Galileo Datenbank** in jedem Fall die optimale Transparenz des Fertigungsprozesses.



Eine große Palette von ausgereiften Komponenten ermöglicht die Realisierung von **Säganlagen**, die jeglichen Anforderungen im Hinblick auf Leistung und Automatisierungsgrad gerecht werden. Die Maschinen können mit **Vakuumsaugern, Unterflursägeaggregaten, Bohrspindeln und Wasserstrahlschneidköpfen** ausgestattet werden.



Küchenarbeitsplatten aus Naturwerkstein Advertorial



Für die **Kantenbearbeitung** steht eine breite Palette von Maschinen zur Auswahl. Auch die **Kantenschleifmaschinen der Baureihe KSL** und **VARIO** sind modular aufgebaut und werden stets individuell auf die jeweiligen Kundenwünsche zugeschnitten.

Das **Doppeltisch-Bearbeitungszentrum LBZ DT** läuft nahezu nonstop und sorgt damit für optimale Produktivität. Die einzigartige Konstruktion erlaubt das komfortable Be- und Entladen eines Arbeitstisches, während sich der zweite Tisch im Arbeitsbereich befindet.

Selbstverständlich sind auch die CNC-Bearbeitungszentren der Baureihe LBZ nahtlos in das Galileo Softwarekonzept integriert. Aus den mit Hilfe von Galileo Designer festgelegten Geometrie- und Bearbeitungsvorgaben werden in Verbindung mit **Galileo CAM** sämtliche Bearbeitungsparameter automatisch erzeugt.

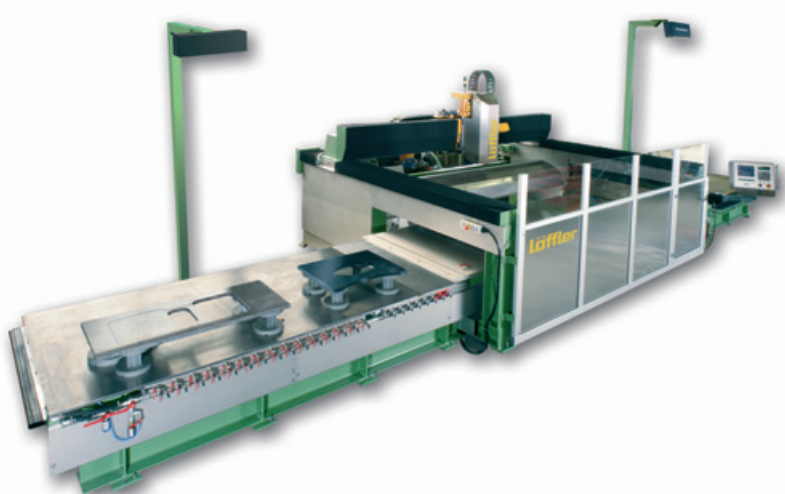
Verschiedene **Lagersysteme** sowohl für Rohplatten als auch Werkstücke sind verfügbar. **Plattenwender, Rollen- und Bandförderer** können für nahezu sämtliche Anwendungen geliefert werden.

V-Grooving

V-Grooving hat sich insbesondere bei der Verarbeitung von Kompositmaterial bewährt und etabliert. Die Maschinen der Baureihe LVG ermöglichen eine präzise, automatische Ausführung von ein bzw. zwei V-Nuten an allen vier Seiten eines Werkstücks. Im Industrieinsatz ist das Maschinenkonzept bereits seit längerem sehr erfolgreich im Einsatz. Hinsichtlich Produktivität, Genauigkeit und Ergonomie setzt die LVG DT mit zwei Arbeitstischen einen neuen Standard in der Industrie. Eine Eintisch-Version mit ebenfalls vier Achsen und verschiedene Zweiachs-Maschinen für kleinere Betriebe sind ebenfalls lieferbar.

Fazit

Mit einem kompletten Löffler Fertigungssystem werden Informationen nur einmal erfasst, zentral verwaltet und verarbeitet. Dies ermöglicht in Verbindung mit hochwertigen Bearbeitungsmaschinen und maßgeschneiderter Peripherie eine höchst effiziente Produktion von Arbeitsplatten mit gleichbleibend hoher Qualität – in kürzerer Zeit, mit weniger Personal und nur einem Ansprechpartner.



KONTAKT:

Löffler Maschinenbau GmbH

Postweg 12, D-91799 Langenaltheim

Tel.: +49 (0) 91 45 / 60 60, Fax: +49 (0) 91 45 / 60 62 57

info@loeffler-mb.com, www.loeffler-mb.com