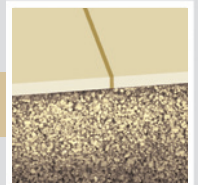




Sicherer mit Monokorn



Professionell verlegen

Ob drainagefähiger Estrich, Trassverlegemörtel oder Silikon – das SCHÖNOX Natursteinprogramm StoneLine umfasst innovative und optimal aufeinander abgestimmte Produkte für die sichere Verlegung von Naturstein.

Natursteine sind natürlich entstandene Materialien und im Hinblick auf ihre Optik und ihre Eigenschaften echte Unikate. Die Vielfalt an Farben, Strukturen und Texturen begeistert immer mehr Bauherren und Planer. Als repräsentativer Wand- oder Bodenbelag wird dieses einmalige Naturprodukt immer häufiger eingesetzt. Heute werden unterschiedlichste Natursteinarten aus aller Welt verwendet, die aufgrund moderner Bearbeitungstechniken in immer dünneren Stärken verfügbar sind.

Jeder Fachmann, der schon einmal Natursteine verlegt hat, kennt die damit verbundenen Herausforderungen, die man nur mit geeigneten Produkten meistern kann: starker Haftverbund, Vermeidung von Ausblühungen und Durchscheinen. Auch die Verformungsneigung, insbesondere bei geringen Plattendick-

ken und Plattenformaten größer als 40 x 40 cm, bringt Herausforderungen mit sich.

Spezifische Kenntnisse über den zu verlegenden Naturstein sind dabei ebenso unerlässlich wie der Einsatz der richtigen, auf die Besonderheiten eines Natursteins abgestimmten Verlegungs- und Verfugungsmaterialien.

Empfehlung für Verleger

Um dem Profi-Verleger unter diesen Vorzeichen eine sichere Verlegung zu ermöglichen, charakterisiert SCHÖNOX im hauseigenen Entwicklungszentrum Natursteine im Hinblick auf ihre wichtigsten physikalischen und chemischen Verhaltensmuster. Dazu zählen u. a. die Verfärbungs- und Verformungsneigung sowie die Haftungsfreundlichkeit.

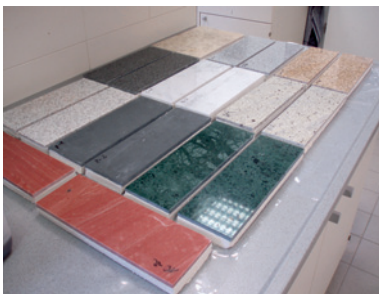
Auf Basis der Ergebnisse erfolgt dann eine entsprechende Verlegeempfehlung an den Profiverleger.

Bereits heute existiert eine umfangreiche Datenbank mit einer Vielzahl an Informationen.

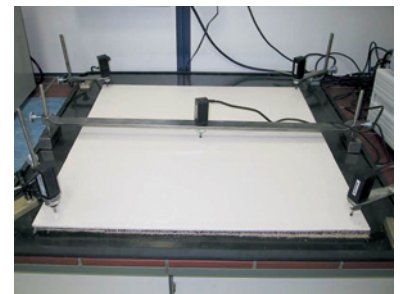
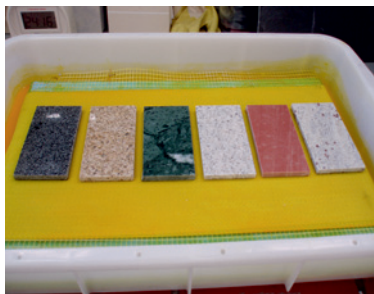
Natursteinprogramm StoneLine

Das SCHÖNOX Natursteinprogramm StoneLine umfasst innovative und optimal aufeinander abgestimmte Produkte für eine sichere Verlegung – vom drainagefähigen Estrich über Dünn-, Mittelbett- und Trassverlegemörtel bis hin zu Silikon.

Für die Verlegung von geeigneten Natursteinen im Außenbereich empfiehlt SCHÖNOX den Monokorn-Spezial-Estrich SCHÖNOX MSE als Lastverteilungsschicht. Dieser drainagefähige Estrich wirkt vorbeugend gegenüber Ausblühungen und Fleckenbildungen bei Naturwerksteinen und vermindert die kapillar aufsteigende Feuchtigkeit im Vergleich zu einem herkömmlichen Zementestrich.



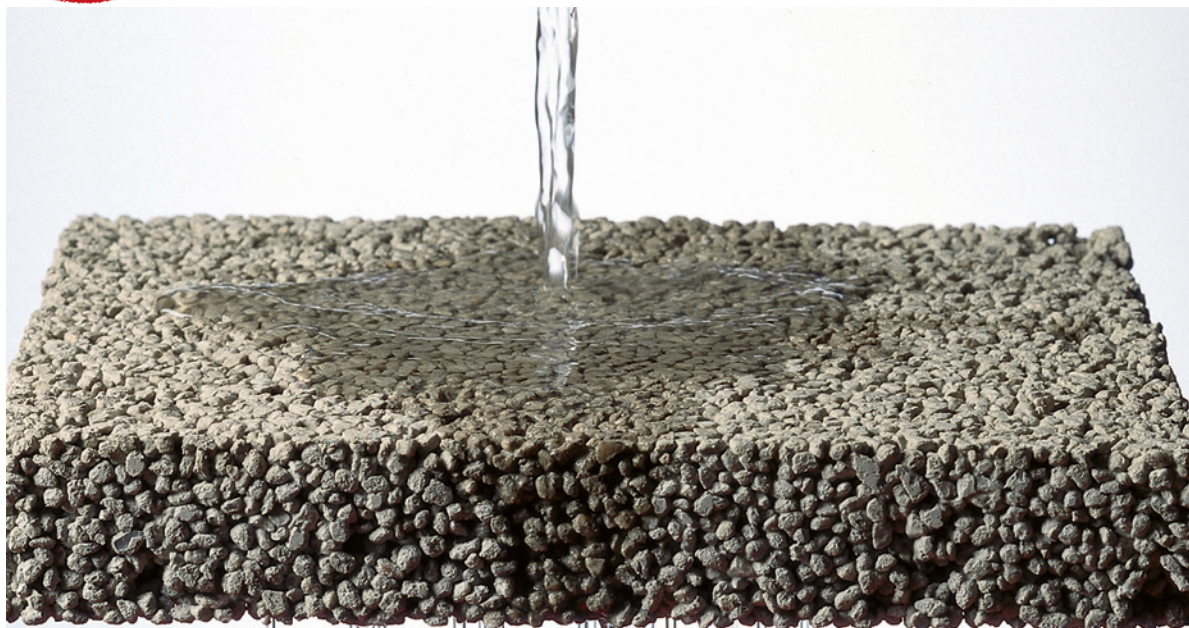
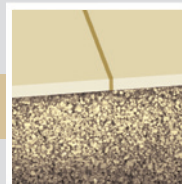
Im SCHÖNOX-Entwicklungszentrum werden die wichtigsten physikalischen und chemischen Verhaltensmuster von Natursteinen charakterisiert.



Verformungsmessung



Sicherer mit Monokorn



Der drainagefähige
Monokorn-Spezial
Estrich SCHÖNOX MSE



SCHÖNOX MSE eignet sich als Untergrund für alle Verlegearten, die »frisch-in-frisch« ausgeführt werden. Die Verlegung von Natursteinen im Dünn- und Mittelbettverfahren kann nach drei Tagen erfolgen.

Die Produkte des SCHÖNOX Natursteinprogramms sind von unab-

Das SCHÖNOX Naturstein- programm StoneLine

hängigen Testinstituten geprüft. Profi-Verleger sind mit der SCHÖNOX Natursteinkompetenz StoneLine auf der sicheren Seite. Sie kön-

nen eine Vielzahl von Natursteinen sicher verlegen und profitieren von der Markensystemlösung aus einer Hand.

KONTAKT:

SCHÖNOX GmbH

Alfred-Nobel-Straße 6, 48720 Rosendahl

Tel.: +49 (0) 25 47 / 9 10-0, Fax: +49 (0) 25 47 / 9 10-101

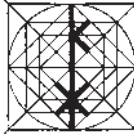
E-Mail: info@schoenox.de, Internet: www.schoenox.de

Europäisches Fortbildungszentrum für das Steinmetz- und Steinbildhauerhandwerk Wunsiedel

Denkmalpflege – Gesteinskunde – AUTOCAD – Betriebswirtschaft – Gestaltung – Recht
Steinmetz und Steinbildhauer in der Denkmalpflege
Geprüfter Restaurator im Steinmetz- und Steinbildhauerhandwerk
 Bitte fordern Sie kostenlose Programme an.
 E-Mail: info@efbz.de · Internet: www.efbz.de
 Marktreidwitzer Straße 60 · 95632 Wunsiedel · Telefon (09232) 1038 · Telefax (09232) 8325

Steinmetzschule Königslutter

Ausbildung zum/zur
Staatlich geprüften Techniker/in – 2-jährig
Vorbereitung auf die Meisterprüfung (I – IV)
 • Kostenlose Ausbildung



Bau – Gesteinskunde – CAD – Restaurierung – Gestaltung – BWL – Recht
 Schmidt-Reindahl-Str. 1, 38154 Königslutter, Fon 0 53 53/38 55, Fax 0 53 53/34 45
www.steinmetzschule.com eMail: steinmetzschule@t-online.de



Zweijährige Technikerschule Fachrichtung Steintechnik
 Vorbereitung auf die Meisterprüfung eingeschlossen
 Der Besuch der Fachschule ist schulgeldfrei
 Die Ausbildung beginnt im September

STAATLICHE FACHSCHULE FÜR STEINBEARBEITUNG WUNSIEDEL

Tannenreuth 1 95632 Wunsiedel Telefon 09232/2187
 Fax 09232/700432 www.steinfachschule-wunsiedel.de



● MEISTERVORBEREITUNG ● RESTAURATORAUSBILDUNG ● SEMINARE

Lehrgangsprogramme bitte anfordern:

Bildungszentrum für das Steinmetz- und Bildhauerhandwerk
 Dr.-Heinrich-Gremmels-Straße 15 · 38154 Königslutter am Elm
 Telefon (05353) 9515-0, Telefax (05353) 9515-20
 Internet-Adresse: steinmetz-zentrum.de
 E-Mail: info@steinmetz-zentrum.de

Alte Meister

Machen Sie Ihren Meister an
 einem traditionsreichen Ort:
 ASCHAFFENBURG

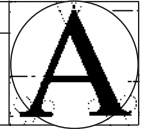
Neue Meister

- Klassische Steinbearbeitungstechniken
- Entwurf, Freihandzeichnen, Modellieren, Schrift, Techn. Zeichnen
- Aufmaß, Baukonstruktion, Statik, CAD, Werkstoffkunde, Baustilkunde
- Marketing, Präsentationstechniken
- VOB, Kalkulation
- Kein Schulgeld

Nächster Kursbeginn:
 September 2008

STÄDTISCHE FACHSCHULE ASCHAFFENBURG

Meisterschule für
 Steinmetzen und Steinbildhauer

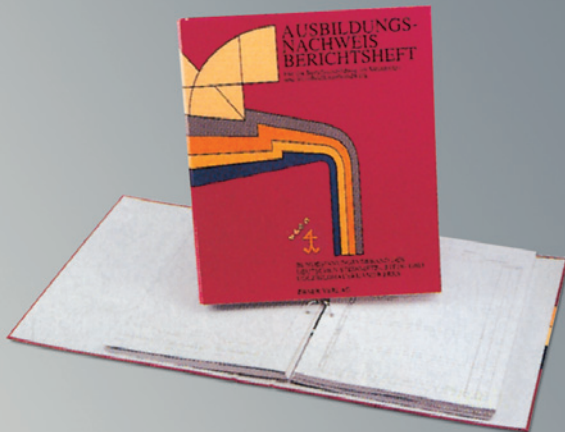


Schloßgasse 27 Tel. 0 60 21/36 21 65
 63739 Aschaffenburg Fax 0 60 21/45 93 85
 E-mail: steinmetzschule@aschaffenburg.de
 Internet: www.steinmetzschule-aschaffenburg.de

Städt. Fachschule für Steintechnik München Meisterschule für d. Steinmetz- u. Steinbildhauerhandwerk

2-jährige FS mit Abschluss **staatl. geprüfte/r Steintechniker/in, Meisterprüfung** in allen 4 Teilen, u. a. Schwerpunkt **Gestaltung**, im Haus auch **MS Holzbildhauer / Goldschmiede / Bautechnik**

Infos unter www.fsstein.musin.de oder telefonische Information:
 089 233 32 780 (Schulleitung) – 32 764 (Abt.leiter) – 32 778 (Fax)

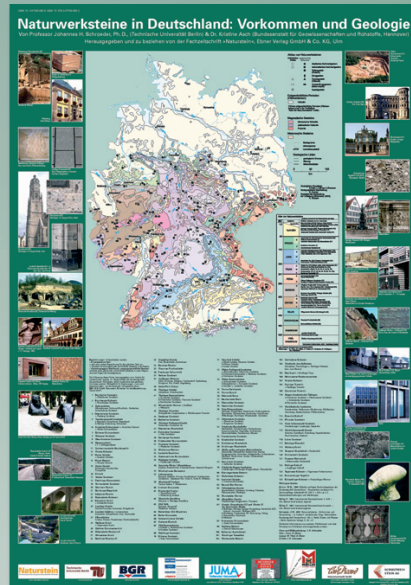


Mit den Berichtsheften für Lehrlinge im
 Steinmetz- und Steinbildhauerhandwerk
 erfolgreich durch die gesamte Lehrzeit

Ausbildungsnachweis:

Berichtshefte für Lehrlinge im Steinmetz- und Steinbildhauerhandwerk
 Hrsg. vom Bundesinnungsverband des Deutschen Steinmetz-, Stein- und Holzbildhauerhandwerks

3 Formularblöcke à 50 Blatt, DIN A4 in einem Ringordner,
Best.-Nr. 913007 EUR 17,50 / CHF 31,30



Poster:
 Naturwerksteine in
 Deutschland/
 Vorkommen
 und Geologie

Lieferungsmöglichkeit: gerollt oder gefaltet.
 Gewünschtes bitte bei Bestellung angeben.
 Format 1000 x 700 mm

ISBN 978-3-87188-080-3
Best.-Nr. 913039

EUR 9,80 / CHF 19,80

Bestellungen unter: Naturstein-Bestellservice Heuriedweg 19 · 88131 Lindau
 Tel.: 01 80 / 5 26 01 11* · Fax: 01 80 / 5 26 01 01* · e-mail: abo.naturstein@guell.de

(* 0,14 €/Min. aus dem Festnetz der deutschen Telekom)