

Rohstoff Naturstein

Zwei Bände eines Sonderheftes der Zeitschrift der Deutschen Gesellschaft für Geowissenschaften (ZDGG) befassen sich mit dem Thema »Rohstoff Naturwerkstein«. Sie enthalten englische und deutsche Beiträge.

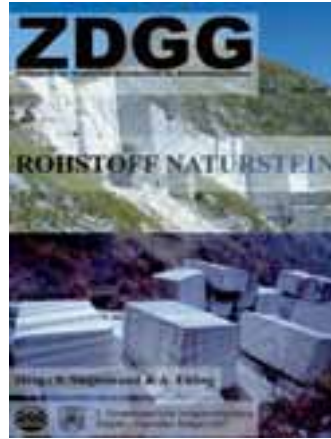
Der erste der beiden von Prof. Dr. Siegfried Siegesmund und Dr. Angela Ehling herausgegebenen Bände (ZDGG 158 Vol.: 3, 2007: »Rohstoff Naturstein Teil 1«) präsentiert vorrangig Arbeiten zu Untersuchungen an Natursteinen im Ausland. Sie zeigen, wie gefragt das in Deutschland erarbeitete Fachwissen und die Erfahrungen in Abbau und sachgerechter Behandlung von Naturstein in der Denkmalpflege sind. Sie weisen aber auch auf einen deutlichen Nachholbedarf der lagerstättenkundlichen Arbeiten zum optimierten Abbau von Naturstein hin. »In Europa, insbesondere in Deutschland, ist die Zahl der betriebenen Natursteinbrüche in den letzten 100 Jahren um mehr als 90 % zurückgegangen. Damit hat auch die einheimische Natursteinindustrie an Bedeutung verloren«, heißt es im Vorwort. Stattdessen werde das Interesse an Naturstein im »Museum Europa« von Seiten der Denkmalpflege wach gehalten. Die Bewahrung des kulturellen Erbes und der sorgsame Umgang mit den steinernen Kulturgütern erforderten Kenntnisse zu historischen Abbauregionen und den Eigenschaften der verwendeten Gesteine.

Steigender Verbrauch

Im Jahr 1999 habe die Weltproduktion an Rohmaterial rund 55 Mio. t betragen, was ungefähr 600 Mio. m² Naturstein entspreche. »Bis 2010 wird sich der weltweite Natursteinverbrauch ungefähr verdoppeln, wobei für 2025 ein Gesamtkonsum von rund 298 Mio. t (3.25 Mrd. m²) prognostiziert wird (Montani 2003).« Schon jetzt sei abzusehen, dass derart umfangreiche Mengen kaum aus den derzeit existierenden Lagerstätten gefördert werden könnten. »Sollte sich der Bedarf von Naturwerksteinen wie vorhergesagt einstellen, ließe sich eine Abdeckung der Nachfrage nur durch die Neuerschließung bzw. durch den Ausbau existierender Lagerstätten gewährleisten.« Unter rohstoffgeologisch-lagerstättenkundlichen, ökonomischen und auch ökologischen Gesichtspunkten sollte sich die Natursteingewinnung auf möglichst hochwertiges Rohsteinmaterial konzentrieren.

Zweiter Teil

Das zweite Heft (ZDGG 158 Vol.: 4, 2007: »Rohstoff Naturstein Teil 2«) verweist auf die Anforderungen des Natursteinmarktes an die Forschung. Dabei geht es um marktwirtschaft-



»Rohstoff Naturstein«, herausgegeben von Prof. Dr. Siegfried Siegesmund und Dr. Angela Ehling

liche, abbautechnologische, gesteintechnische und anwenderbezogene Fragestellungen. Die Beiträge unterstreichen die Notwendigkeit einer geowissenschaftlichen Einflussnahme auf die Belange der Naturwerksteinindustrie in deren eigenem Interesse. Als problematisch wird dabei die sprachliche Barriere zwischen den einzelnen Industriebereichen und der Geologie beschrieben. »Entscheidend wirken im Gesamtprozess der Naturwerksteinindustrie leider noch die ökonomischen Einzelinteressen von Unternehmen, Regionen und Ländern«, heißt es im Vorwort zu Teil 2. »Deutlichstes Beispiel dafür ist die noch immer gängige Praxis der Verschleierung von Herkunft und Gesteinsart der Handelssorten. Die entsprechenden neuesten europä-

schen Normen konnten hierbei keine wirksame Abhilfe schaffen.«

Suche erleichtern

Die geowissenschaftlichen Beiträge zeigen, wo die Schwerpunkte der praxisnahen Forschung zum Thema Naturstein derzeit in Deutschland liegen. In den vergangenen Jahren stand die systematische Erfassung und Dokumentation der historischen Brüche im Fokus. Präsentiert werden beispielhafte Ergebnisse aus Thüringen und Baden-Württemberg. Gefordert wird eine Lithothek mit Informationen zu historischen Steinbrüchen für ganz Deutschland, inklusive einer geologischen und geografischen Einordnung, Angaben zu Mineralogie, Petrografie, Geochemie, Gesteinsphysik, Verwitterungsverhalten sowie der Abbau- und Nutzungsgeschichte. Besonders dringlich erscheint die Forderung nach einer solchen Datenbank hinsichtlich der schwierigen Suche nach einheimischen Gesteinen für Restaurierungsarbeiten an vielen Denkmälern mit fortgeschrittenen Schäden.

Das Sonderheft »Rohstoff Naturstein« ist in zwei Bänden in der E. Schweizerbart'schen Verlagsbuchhandlung (Nägele u. Obermiller), Stuttgart, erschienen und bei der Deutschen Gesellschaft für Geowissenschaften unter dgg@bgr.de zu beziehen.

 <p>5-Achsen CNC-Brückensäge</p>	 <p>Band-Kantenschleifautomat</p>	 <p>CNC-Profil-Cut-Center</p>
<p>Neuste Technik - Jahrzehntelange Erfahrung Fachkundiger & guter Service Die preiswerte Alternative</p> <p> http://www.steup.info Tel. 02662-9466-801 Fax 02662-9466-802 E-Mail: bsteup@web.de </p> <p> steup Engineering GmbH Hachenburger Str. 25 D-57627 Gehlert-Hachenburg </p>		

Colour Converter und mehr

In Verona präsentiert AKEMI wieder eine ganze Reihe von Neuheiten. Ein Besuch des Stands in Halle 7 lohnt sich!

Colour Converter ist eine wässrige Intensivbeize zum Einfärben von säurefestem Naturstein. Das Produkt erzeugt eine homogene, witterungs- und UV-beständige gelbe bis braune Färbung auf saugfähigen und säurefesten Natursteinen.

AKEMI Colour Converter wandelt beispielsweise einen hellgelben CASHMERE GOLD vollständig in einem gold-braunen Stein um. Auch Farbunterschiede im Stein können ausgeglichen werden. Aufgrund des Penetrationsvermögens des Produkts findet die Farbumwandlung nicht nur oberflächlich, sondern auch tief im Stein statt.

Das 1-Komponenten Produkt ist einfach anzuwenden: Je nach Saugfähigkeit, ein- oder mehrmals satt und gleichmäßig mit Pinsel oder Roller auftragen. Falls nur eine leichte Farbveränderung erwünscht ist, kann das Produkt mit Wasser verdünnt werden.

Außerdem hat AKEMI jetzt Farbkonzentrate flüssig für Kleber auf Polyesterbasis im Angebot. Sie dienen dem Einfärben von Marmorkitt 1000, Marmorkitt Super, MS 76, Schleifstraßenkitt-RAPID zur Angleichung der Kittfarbe an die jeweilige Steinfarbe. Die flüssige Konsistenz erleichtert das Einarbeiten in flüssige Produkte. Zu haben sind die Konzentrate in 50 ml



Color Converter

oder 125 ml »Squeeze«-Dosierflaschen in zehn Farben (Rot, Rotbraun, Weiß, Schwarz, Ocker, Grün, Braun, Blau, Beige, Grau) oder gemischt. Die enthaltenen Pigmente zeichnen sich durch eine sehr hohe UV-Stabilität aus.

Die Farbkonzentrate flüssig für Kleber auf Epoxybasis (AKEPOX®) sind nur zum Einfärben von AKEPOX®-Füllern und -Klebern und zur Angleichung der Farbe des Klebers an die jeweilige Steinfarbe geeignet. Die flüssige Konsistenz erleichtert das Einarbeiten in flüssige Produkte. Erhältlich in 50 ml oder 125 ml »Squeeze«-Dosierflaschen in zehn Farben (s. o.). Die enthaltenen Pigmente zeichnen sich durch eine sehr hohe UV-Stabilität aus.

Neu im Programm ist auch Stone Ink zum flächigen Einfärben von Naturstein für die Industrie. Stone Ink wird den flüssigen Produkten der AKE-



Squeeze Bottles Epoxy



Squeeze Bottles Polyester

AKEMI®

**Suchen Sie Halt?
Das AKEMI-
Befestigungssystem!**

AKEMI® BF 200 UP und BF 210 VE sind reaktive 2K-Injektionsmörtel. Sie übertreffen herkömmliche Verbundsysteme durch optimalen, spreizdruckfreien Formschluss im Stein, starke Bruchsicherheit sowie korrosionsvermindernde Wirkung. Hervorragend geeignet für Befestigungen im Naturstein-Fassadenbau, zum Verdübeln von Grabmalen sowie zur Montage von Treppengeländern.

AKEMI® BF 200 UP ist ein Befestigungssystem auf **Polyesterbasis**, welches für Verankerungen in **Mauerwerk** (Vollziegel, Kalksandvollsteine, Hochlochziegel, Kalksandlochsteine) bauaufsichtlich (DIBT) zugelassen ist (nach DIN 1053). Auch besonders für **Naturstein** geeignet, da keine Randzonenverfärbung entsteht.

AKEMI® BF 210 VE ist ein geruchsarmes und styrolfreies Befestigungssystem auf **Vinylesterbasis** für Verankerungen in **Vollstein, Beton, Poren- und Leichtbeton**. Besonders für alkalische Baustoffe (Beton) geeignet. Eine europäische Zulassung gemäß ETAG 001 ist erteilt.



AKEMI chemisch technische
Spezialfabrik GmbH
Lechstraße 28
D-90451 Nürnberg
Telefon: +49(0)911/64 29 60
Telefax: +49(0)911/64 44 56
www.akemi.com
e-mail: info@akemi.de

AKEMI®



**Stone Ink
Colour
Technology**

POX® 1000 Serie beigemischt und löst sich vollkommen homogen im Epoxydharz. Anders

als mit herkömmlichen Farbpigmenten, dringen mittels Stone Ink eingefärbte

AKEPOX® 1000 Produkte in feinste Risse und Porositäten der Steinoberfläche ein. Aufgrund dieses außerordentlichen Penetrationsvermögens eignet sich Stone Ink hervorragend zum flächigen Einfärben von Naturstein im industriellen Bereich. Das Produkt ist in 1 kg Flaschen in den Farben Rot, Schwarz, Braun, Goldbraun und Blau erhältlich.

*AKEMI chemisch technische Spezialfabrik GmbH
Lechstraße 28
90451 Nürnberg
Tel.: 09 11/64 29 60
Fax: 09 11/64 44 56
info@akemi.de ?
www.akemi.com*

**Marmomacc 2007
Halle 7, Stand E10**

Neues zur Marmomacc

Möller-Chemie präsentiert auf der Marmomacc u. a. einen neuen Rostfleckentferner für Weichgestein. Außerdem bietet das Unternehmen einen Fleck-schutz mit neuer Formel an.

Der neue HMK® R 79 Rostfleckentferner wurde speziell für die Problematik von Rost- und Metalloxidflecken (Oberflächenrost) bei Marmor und Kalkstein auch mit glänzender Oberfläche entwickelt. Der neue gebrauchsfertige Spezialreiniger entfernt Rost- und Metalloxidflecken von allen Natur- und Kunststein-Oberflächen. Auch bei polierten Marmor-, Kalkstein- oder säureempfindlichen Naturstein-

Oberflächen kann der Rostfleckentferner für Weichgestein eingesetzt werden. Ein Nachrosten wird laut Möller-Chemie durch die komplexe Kombination von Rostschutz-Additiven weitgehend vermindert. Der Reiniger wird unverdünnt auf die Fläche aufgebracht. Nach einer Einwirkzeit von 10 bis 15 Minuten sind die meisten Flecken verschwunden, so der Hersteller. Anschließend wird der Reiniger

von der Fläche aufgenommen und mit HMK® R 55 Grundreiner-säurefrei und Wasser nachgewaschen. Nach einer ausreichenden Trockenzeit kann die Fläche wie gewohnt gereinigt, geschützt, oder gepflegt werden.

Neue Formel für Fleckschutz

Möller-Chemie bietet außerdem einen Fleckschutz mit neuer Formel an. Durch den neuen Aufbau des Fleckschutzes wurde das Abweisungsverhalten gegenüber Verschmutzungen durch Wasser, Öl und Fett deutlich verbessert. V. a. bei hochwertigen Natursteinen mit mat-



**Der neue
HMK® R 79
Rostfleckentferner**

ten, gebürsteten oder antikisier-ten Oberflächen werden hohe Anforderungen an die Schutzbehandlung gestellt. Der neue Fleckschutz wird diesen Anforderungen gerecht und erreicht durch die neue kraftverstärkte Formel eine deutlich verbesserte Schutzwirkung.

Schwerpunkt Brückensägen

Gmm stellt auf der Marmomacc die drei Brückensägen Brio, Egil und Litox vor.

Die Brio ist das Basismodell der Drehkopfmachines-Baureihe von Gmm. Serienmäßig ist die Monoblockmaschine bereits mit Folgeschnittautomatik, Geh-rungsschnitteinrichtung und Kipptisch ausgestattet.

Die neue Brückensäge Egil wurde aus dem Erfolgsmodell Litox entwickelt. Sie vervollständigt die GMM Drehkopfmachines-Baureihe und zeichnet sich laut Hersteller durch ein exzellentes Preis-/Leistungsverhältnis aus. Beide Maschinen können über die gängigen CAD/CAM Systeme angesteuert werden und verfügen über eine automatische Geh-rungsschnitteinrichtung (0-90°). Bei der Litox ist es



Litox (Schwenksupport)

darüber hinaus möglich, komplexe Massivwerkstücke zu bearbeiten. Die für Betriebe mit hoher Sägeleistung konzipierten Maschinen sind sowohl als Einzelmaschinen einsetzbar als auch in eine vollautomatische Produktionslinie integrierbar

und verfügen über eine digitale Kamera zum automatischen Einlesen von Werkstücken. Vertretung in Deutschland:

*J.König GmbH & Co
Dieselstraße 2
76227 Karlsruhe
Tel.: 07 21 / 4 09 05 - 0
info@j-koenig.de
www.j-koenig.de*

*G.Schmieder GmbH & Co
Julius-Hölder-Straße 8
70597 Stuttgart
Tel.: 07 11 / 1 32 69 - 0
info@schmieder-online.de
www.schmieder-online.de*

**Marmomacc 2007
Halle 3, Stand D4**

Die Luft ist rein

Die Firma ESTA präsentierte auf der Stone+tec den neuen ESTA/WEHA-Schleiftisch mit Trockenentstaubung. Er erfasst bei der Kanten- und Oberflächenbearbeitung von Plattenmaterial entstehende Stäube, die mit Hilfe eines Dauerfilter-Systems mit Druckluft-Jet-Abreinigung und einen nachschaltbaren Polzeifilter effizient abgesaugt werden. Laut Prüfung der StBG ist die Trockenentstaubung die effektivere Staubabscheidung verglichen mit der herkömmlichen Nassfiltration.



**Der neue ESTA /
WEHA-Schleiftisch mit
Trockenentstaubung**

NATURSTEINE AUS EIGENEN BRÜCHEN



Platten – Fliesen – Mosaik – Waschtische und mehr ...



GALLOS MARMOLERIA

ZORRITOS 617, BREÑA, LIMA 5, PERU
Tel.: (+51) 332-0070 / (+51) 332-0003
Fax: (+51) 332-8732 / (+51) 430-0004



hdq@gallosmarmol.com.pe
Verkauf: sales@gallosmarmol.com.pe
Werk: planta@gallosmarmol.com.pe
www.gallosperu.com

Einen Schritt weiter ...

Die Stone+tec-Messebilanz der Firma Cereser ist positiv ausgefallen. Der Aufwand habe sich auch in diesem Jahr gelohnt und man habe einige schöne Verkaufsabschlüsse tätigen können, so Firmenchef Domenico Cereser. Verkaufsargument sei dabei nicht der Preis gewesen. Die Kunden hätten vielmehr Vertrauen gewonnen und schätzten zudem die gute Beratung sowie die schnelle und unkomplizierte Bemusterung. »Schnelles, flexibles und seriöses Verhalten im Verkauf haben uns einige neue Kunden beschert, die schwerpunktmäßig Küchenarbeitsplatten, Bäder und Renovierungsarbeiten ausführen« berichtet der Geschäftsführer. NORDIC SUNSET und BALTIC BLUE hätten großen Anklang gefunden, weshalb man große Mengen auf Lager genommen habe. Die



Granitlager

»Satinato«-Oberfläche sei besonders beliebt. NORDIC SUNSET werde in Küchen bevorzugt mit weißen Elementen kombiniert, BALTIC BLUE gerne mit schokofarbenen Elementen und Hölzern mit dunkleren Tönen.

Nicht unter Preis!

Die Käuferschicht in Deutschland teile sich. Insbesondere im Rahmen von Neubauprojekten würden Aufträge oft nur nach Preis vergeben. Hier könne und wolle Cereser nicht mitmischen. Auf der anderen Seite gebe es viele Renovierungsobjekte mit hohen Anforderungen an Material und Beratung. Der Preis spiele hier eine untergeordnete Rolle. »Das ist eher unsere Domäne«, erklärt Domenico Cereser.

Kunden vor Ort

In den letzten zwei Jahren hätten immer mehr Steinmetzen



Marmorlager

die günstigen Fluglinien genutzt, um ihren Kunden das Material in den Werken vor Ort zu präsentieren. Cereser beeindrucke mit sauberen und aufgeräumten Lagerhallen und Showrooms. Außerdem stünden den Steinmetzen und ihren Kunden zwei Verkaufsbüros und eine Bar zur Verfügung. »Hier können ungestört Gespräche und Verkauf stattfinden. Die Verkaufsabschlüsse in diesem Bereich liegen über 80 %«, hat die Geschäftsleitung festgestellt.

Gelb und Beige sind »in«

Die Firma setzt auch in diesem Jahr konsequent auf Investitionen, sei es in den modernen Maschinenpark oder in die weitere Ausweitung des Materiallagers. Insbesondere in gelb-beige Farbtöne wurde investiert, sowohl im Hart- als auch im Weichgestein.

Insgesamt sieht man sich für die Zukunft gewappnet. Cereser verkauft heute in über 40 Länder. Durch das große Lager kann die Firma schnell und flexibel auf die geforderten Kundenwünsche eingehen. »Da wir auch die Logistik immer mehr



Firmensitz

in die Hand nehmen, können wir heute problemlos auch wenige Tonnen innerhalb von drei oder vier Tagen an deutsche Kunden ausliefern«, so Cereser, der sich mit seiner Familie darauf freut, auf der Marmomacc wieder viele Kunden begrüßen zu dürfen. Jeder sei herzlich eingeladen, sich vor Ort ein Bild von der Firma zu machen und an den täglichen Events teilzunehmen. Der Spruch zur Messe: »Erleben Sie die ganze Faszination Stein mit dem Cereser Team!«

Cereser Marmi S.p.A
Via dell'Industria 1/2
I-37010 Rivoli - Verona
Tel.: 0039/045/6284911
Fax: 0039/045/6269396
www.ceresermarmi.com

Marmomacc 2007

Halle ??, Stand ??

Kanten und Profile

Montresor zeigt in diesem Jahr auf der Marmomacc eine Weiterentwicklung der kompakten Kantenschleifmaschine LOLA 400 zum Bearbeiten von geraden Kanten bis 60 mm. Die Maschine ist mit einem von 0° – 90° schwenkbaren Multifunktions-support ausgestattet und verfügt über einen stufenlosen Motor, um Wassernasen, Gehrungsschnitte und Profile herzustellen. Ebenfalls ausgestellt



werden Modelle aus der LUNA-Baureihe zur Bearbeitung von geraden Kanten, Rundkanten und Profilen bis 6 cm. Vertretung in Deutschland:

Die Kantenschleifmaschine Lola 400

J.König GmbH & Co
Dieselstraße 2
76227 Karlsruhe
Tel.: 0721/40905-0
info@j-koenig.de
www.j-koenig.de

G.Schmieder GmbH & Co
Julius-Hölder-Straße 8
70597 Stuttgart
Tel.: 0711/13269-0
info@schmieder-online.de
www.schmieder-online.de

Marmomacc 2007

Halle 4, Stand B5

**Kirchheimer Kalksteinwerke**
97268 Kirchheim/Würzburg
Telefon (093 66) 90 66-0, Telefax (093 66) 90 66 66
Verkauf (093 66) 90 66 20, www.kkw-stein.de

Die Einkaufsquelle für **Muschelkalk** und **Sandsteine** auch für Rohplatten, Fertig- und Steinmetzarbeiten, sowie alles für den GaLa-Bau

Muschelkalk-Steinbrüche
Kirchheim · Kleinrinderfeld · Krenshelm
Moos · Eibelstadt

Main-Sandstein
Farbe: rot, gelb, grün, violett

Kanten schneller bearbeiten

Burkhardt präsentiert auf der Marmomacc den Kantenschleifautomaten KSA 579 und CSA 598 für die vollautomatische Rohplattenbearbeitung.

Die Firma Burkhardt hat mit dem Kantenschleifautomaten KSA 579 ihre Baureihe der Kantenbearbeitungsmaschinen erweitert. Neben hoher Produktivität, verbunden mit zuverlässiger Qualität, zeichnet sich der neue Automat auch durch die flexible Zusammenstellung der einzelnen Bearbeitungsaggregate aus. Mit der KSA 579 hat der Kunde die Möglichkeit, alle Komponenten individuell zu konfigurieren.

Die Anzahl der Planentenschleifeinheiten und der Phasenschleifer, das zusätzliche Adaptieren eines Profileraggregats, einer drehbaren Säge für winklige, horizontale und vertikale Schnitte oder einer vertikalen Schleifeinheit sind optionale Standards. Durch die stationäre Aufspannung können Werkstücke von 10 mm bis 150 mm Höhe mit einer Kantenlänge von weniger als 100 mm bis zur vollen Aufspannlänge bearbeitet werden. Die über die ganze Länge verschiebbare Tischverbreiterung lässt

sich zusätzlich durch eine klappbare Variante erweitern. Pneumatisch absenkbar, auch in der Tischverbreiterung, sorgen für einfachstes Handling der Werkstücke, so der Hersteller.

Vollautomatische Rohplattenbearbeitung

Erfassen, Einteilen, Zuschneiden, Manipulieren, Abstapeln: Mit nur fünf Begriffen lassen sich die umfangreichen Arbeitsschritte der CSA 598 beschreiben. Und so geht's: Durch eine digitale Kamera wird die Rohplatte erfasst und die optimale Aufteilung ermittelt. Das kann schon vor oder nach dem automatischen Einfördern geschehen. Dabei begleiten alle auftragsrelevanten Daten von Anfang an die jeweiligen Arbeitsschritte. Das in 5 Sekunden horizontal von 0° bis 360° drehbare Sägeblatt ermöglicht sehr schnell Schnitte für komplexe Werkstücke. An der Säge angebrachte Sauger erlauben das



KSA 579 von Burkhardt

Zentren im Zentrum

Thibaut präsentiert auf der Marmomacc u. a. zwei neue CNC-Bearbeitungszentren. Das in modularer Bauweise konzipierte Zentrum T 818 M5 aus der T 818 M-Baureihe eignet sich sowohl als Einzelmaschine als auch eingegliedert in eine Produktionslinie ideal für den gehobenen Innenausbau, die Grabmalproduktion und die Restauration. Ein großer Arbeits-

bereich, ein Werkzeugmagazin mit optional 88 Plätzen, automatische Werkzeugvermessung und -Korrektur sowie ein freier Zugang zum Arbeitstisch sind besondere Merkmale der neuen T 818 M5.

Ebenfalls neu ist das mit einer innovativen Brückenkonzeption entwickelte kleinere CNC-Bearbeitungszentrum T 812. Der massive Granitarbeitstisch mit



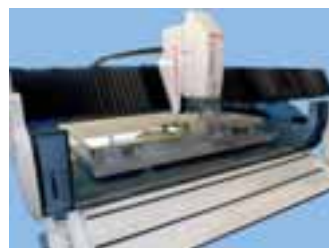
Rohplattenbearbeitung mit der CSA 598

Versetzen (Manipulieren) von Werkstücken. Dadurch werden Kontur verletzende Schnitte ausgeschlossen und eine komplett eingeteilte Rohplatte kann automatisch abgearbeitet werden. Durch die CNC-Steuerung sind Diagonal- und Schrägschnitte in beliebigem Winkel möglich. Armierschnitte und Befestigungsbohrungen werden am angesaugten Werkstück durch eine spezielle Unterflureinrichtung eingebracht. Anschließend erfolgt die Ausförderung. Optional kann das Werkstück auch in einem Zwischenpuffer (Hochregal) abgelegt oder direkt zu einer Wendeinrichtung weitertransportiert werden. Hier wird es um 180° gedreht und dann zur weiteren Bearbeitung ausgefördert.

Burkhardt GmbH
Rathenaustraße 47
95444 Bayreuth
Tel.: 09 21/5 08-0
Fax: 09 21/5 08-1 70
info@burkhardt-bayreuth.de
www.burkhardt-bayreuth.de

Marmomacc 2007

Halle 7A, Stand 403



Das neue CNC-Bearbeitungszentrum T 812

Lithofin®

VON PROFIS FÜR PROFIS

Die bewährten Spezialprodukte zum Reinigen, Schützen und Pflegen von Naturstein.

Besuchen Sie uns auf der MARMOMACC 4.-7.10.07 in Halle 7 Stand F9

Bei Fragen hilft unser kompetenter Beratungsservice

Auch Sie brauchen Lithofin, rufen Sie uns an!

LITHOFIN AG · D-73240 Wendlingen
Tel. (0 70 24) 94 03-0 · www.lithofin.de

Vertrieb für die Schweiz:
LITHOFIN Schweiz AG
CH-5420 Ehrendingen,
Tel. (056) 2 03 18-50

Vertrieb für Österreich:
CT-Chemie Ges.m.b.H.
A-1230 Wien · Tel. (01) 867 34 34



www.lithofin.com

AZ 42a-DB.07

einer Tragkraft von 1,5 t und automatischer, stufenlos programmierbarer Neigungsverstellung sowie der pneumatische Anpressdruck der z-Achse (mit 400 mm Höhenverstellung) garantieren laut Hersteller eine perfekte Politur, z. B. an geneigten Abtropfflächen. Serienmäßig

verfügt die Maschine über 32 Magazinplätze und automatische Werkzeugvermessung. Optional besteht die Möglichkeit, einen von Thibaut entwickelten Granit-Schleifkopf zur Flächenbearbeitung einzusetzen. In Verona wird auch das Erfolgsmodell T 108 S V4 präsentiert,

laut Thibaut der Klassiker unter den Multi-Funktionsmaschinen.

*J.König GmbH & Co
Dieselstraße 2
76227 Karlsruhe
Tel.: 07 21 / 4 09 05 - 0
info@j-koenig.de
www.j-koenig.de*

*G.Schmieder GmbH & Co
Julius-Hölder-Straße 8
70597 Stuttgart
Tel.: 07 11 / 1 32 69 - 0
info@schmieder-online.de
www.schmieder-online.de*

**Marmomacc 2007
Halle 4, Stand F2**

Offene Türen in Verona

Auch in diesem Jahr veranstaltet die Firma Marmi Graniti Verona Tage der offenen Tür. Vom 4. bis 7. Oktober sind alle eingeladen, die im Natursteinbereich tätig sind.

Seit seiner Gründung in den 1960er Jahren ist das Unternehmen im Marmor- und Granitgeschäft tätig. Bei der Veranstaltung am Firmensitz in Domegliara möchte Marmi Graniti

Verona den Besuchern die Gelegenheit bieten, den Produktionsprozess zu verfolgen. Die Gäste können sich über Traditionen und Aktivitäten des Unternehmens informieren und sich ein Bild von den modernen Technologien machen, die es Marmi Graniti Verona ermöglichen, den vielfältigen Anforderungen des Marktes gerecht zu werden. Selbstverständlich wird auch das umfassende Verkaufsangebot zu sehen sein. Das Mitarbeiterteam, das sich aus Experten der Branche zusammensetzt, informiert über

Einsatzmöglichkeiten von Marmor und Granit u. a. in den Bereichen Design, Architektur und Einrichtung. Technische Aspekte können aus nächster Nähe in Augenschein genommen werden.

*MARMI GRANITI VERONA SRL
Via Campagnon
I-37135 DOMEGLIARA
VERONA
Tel.: 00 39 / 0 45 / 6 86 13 54
Fax: 00 39 / 0 45 / 7 73 13 75
Info@marmigranitiverona.it
www.marmigranitiverona.it*



Lager von MARMI GRANITI VERONA SRL

Steinwerk

Zu einem »Wochenende der offenen Tür« lud die Bildhauerin Anne Schulz in ihr Atelier »Steinwerk« im brandenburgischen Biesenthal. Rund 200 Besucher interessierten sich für die Arbeiten in der »Alten Seidenweberei«, in der Anne Schulz ihr Atelier eingerichtet hat. Auf genau 4750 m² wohnt und arbeitet die junge Bildhauerin und Steinmetzmeisterin.

Hier entstehen Objekte, Bildhauerarbeiten, Gedenksteine. Auch Restaurierungen führt Anne Schulz durch. Die diplomierte Sozialpädagogin hat ihre Steinmetzlehre in Iffezheim bei Karlsruhe absolviert. Auf der Walz arbeitete sie auch an der Frauenkirche in Dresden sowie in Portugal. Ihre Meistersausbildung absolvierte sie in Demitz-Thumitz.



Die Bildhauerin Anne Schulz.
Foto: Manfred Höhne

Im Oktober 2005 eröffnete sie das »Steinwerk«.

Manfred Höhne

*Anne Schulz
Bildhauermeisterin
Lanker Straße 5
16359 Biesenthal
Tel.: 0 33 37 / 45 19 33
anneschulz1@gmx.net
www.steinwerk-biesenthal.de*

Viele Grabmalkollegen jammern.
Wir nicht!! Dank unserer
Grabmalkataloge!
Bitte Mustersortiment anfordern

TSCHÖRTNER GRABMALE GbR

Alte Engterstr. 8-10 49565 Bramsche
Tel.: 05461-3616 / Fax: 63928
info@tschoertner-grabmale.de

... aus Flossenbürger Granit ...
und verschiedene in- und ausländische Materialien
Steinprodukte • Sägen • Schleifere
Arbeitsgemeinschaft Natursteinwerke Hasner & Siedel K + OHG
92655 Flossenbürg-Altenthamm • Tel.: 090031 1391 • Telefax: 090031 2576
e-mail: info@natursteinwerke.de • Internet: http://www.natursteinwerke.de

*Werksteine
Bodenbeläge
Treppen
Fassaden
Rohplatten
Grabmale
Massivstücke
auch profiliert*

Testen und genießen

Mapei macht ein Fass auf: Bis Ende September winken Test-Gutscheine und Prämien.

»Ein Produkt – mehrere Anwendungsmöglichkeiten.« Diese Idee steckt hinter dem Varioflexklebemörtel Mapei Keraflex Maxi. Über die variable Wasserzugabe kann das Produkt je nach Bedarf und Anforderung als Dünn- oder als Mittelbettmörtel eingestellt werden. Damit eignet sich der Klebemörtel besonders für unterschiedliche Plattendicken sowie zur Verlegung von großen Formaten und/oder Platten mit starken Rückseitenprofilierungen. Auf unebenen Untergründen ermöglicht Keraflex Maxi eine toleranzausgleichende Verlegung mit einer Auftragsdicke bis zu 15 mm.

Die Einsatzbereiche von Keraflex Maxi sind neben keramischen Fliesen aus Feinsteinzeug, Steinzeugplatten, Steingut sowie Klinskern und Spaltplatten, auch verformungs- und verfärbungsstabile Natursteine. Interessenten können den Varioflexklebemörtel mit dem kostenlosen Test-Angebot von vier Sack Keraflex selbst ausprobieren. Test-Gutscheine gibt es bei Mapei noch bis zum 28. September.

Ozapft is!

Mapei gibt einen aus: Ebenfalls bis zum 28. September laden die »fünf Flexstars« Adesilex P9, Keraflex S1, Keraquick,

Ultraflex S2 Mono und Ultraflex S2 Quick zum original Paulaner Oktoberfest-Bier ein. Für jeweils eine Palette dieser Flexstars (bei Ultraflex S2 Mono und Ultraflex S2 Quick schon für eine halbe) gibt es neben einem 5-Liter-Partyfass Paulaner Oktoberfest-Bier noch einen original Paulaner Oktoberfest-Bierseidel dazu.

Mapei GmbH
Bahnhofsplatz 10
63906 Erlenbach
Tel.: 093 72/989 50
Fax: 093 72/98 95 48
mailto@mapei.de
www.mapei.de

Aktionstage bei König-Schmieder

Auch in diesem Jahr veranstaltet die Firma Schmieder ihre traditionellen Aktionstage für Fliesenleger und Natursteinverarbeiter. Auf dem Programm stehen u. a. Live-Vorführungen und mehrere Vorträge.

Auf über 500 m² präsentiert Schmieder am 13. und 14. Oktober (9 – 17 Uhr) in Stuttgart neueste Maschinenteknik und zeigt in Live-Demos u. a. die Multifunktionsmaschine Thibaut T 108 S bei der Produktion von Waschtischen, Duschtassen und Küchenarbeitsplatten sowie die Brückensäge »BRIO« von Gmm und die Kantenschleifmaschine »LOLA 400«.

Im Bereich Naturstein-Oberflächenbearbeitung zeigt Schmieder die Herstellung von antik-, matt und satinierten Oberflächen und informiert u. a. zum Thema Oberflächenschutz durch Nanotechnologie. Vakuumsauger der Firma Manzelli sowie das neu entwickelte Küchentransportgerät »Asinus« sind im Einsatz zu sehen, ebenso wie Diamant-Trennscheiben, die der Besucher im Einsatz bei verschiedenen Materialien

selbst testen kann.

Drei interessante Vorträge ergänzen die Ausstellungs- und Aktionstage: Der Sachverständige Werner Hambach berichtet über Schäden an Natursteinen. Der bundesweit anerkannte Autor Dipl. Ing. Detlev Hill referiert über die große Enzyklopädie

der Steine. Außerdem gibt Dr. Michael Futscher in seinem Vortrag wichtige Hinweise zum richtigen Anlegen von Silikonfugen. Selbstverständlich wird an beiden Tagen für das leibliche Wohl der Besucher gesorgt.

G.Schmieder GmbH & Co
Julius-Hölder-Straße 8
70597 Stuttgart
Tel.: 07 11 / 1 32 69 - 0
info@schmieder-online.de
www.schmieder-online.de

KURZINFO:

Kurzinfo über die neue Website oder zusätzlicher Firmentext

INTERNAZIONALE



M · A · R · M · I

**MARMOR
TRAVERTIN
MARMORFLIESEN**



**ROHPLATTEN
BODENPLATTEN
SOCKELLEISTEN
FERTIGARBEITEN**



**AUF WUNSCH JEDE
ANDERE
BEARBEITUNG**



INTERNAZIONALE MARMI S.R.L.
Via Domenico da Lugo, 58
I 37020 Lugo di Grezzana (VR)
Tel. 0039/045/8801156-8801457
Fax 0039/045/8801666

**GRABMALKATALOGE
UND -PROSPEKTE**
AUF WUNSCH MIT EIGENEN
FIRMENEINDRÜCKEN IN
INDIVIDUELLER GESTALTUNG

DIETMAR FLATAU

INDUSTRIESTR. 8
49191 BELM
RUF (05406) 8488-0
FAX (05406) 8488-40

**abrasivi
THEOBALD**

in Ruhe auswählen
im Shop direkt kaufen
www.abrasivi-theobald.de

-  ab 12,00 €
-  ab 12,00 €
-  ab 14,00 €
-  ab 3,15 €
-  ab 3,80 €
-  ab 1,21 €
-  ab 1,65 € inkl. MwSt + Fracht

H.W. Theobald GmbH
Tel. 0049 (0) 6894 36264
Fax 0049 (0) 6894 383213
Gehnbachstraße 4
66386 St. Ingbert

WASSERSTRAHLSCHNEIDEN

itech

itech GmbH
Südfeld 3 B
59174 Kamen
Tel. (02307) 43006
Fax (02307) 43007

Wir schneiden für Sie in:
- Naturstein - Glas
- Metall - Kunststoff
entsprechend Ihren Vorstellungen
und Wünschen, Einzeltelle und Serien

Fassade für Großprojekt

In einem Vorort von Madrid hat die spanische TINO Stone Group S.A. im Rahmen eines Großprojekts die Fassade für eine Seniorenresidenz umgesetzt.

Rund 6000 m² Travertin wurden für die Fassade der Wohnanlage Blanca de Castilla im Madrider Vorort Aravaca verwendet. Das Architektenbüro Antonio Martinez und Juan Antonio Banet entschied sich für eine hinterlüftete Fassade aus Naturwerksteinplatten, die mit konventionellen Halterankern befestigt wurden. TINO lieferte die Fassadenplatten aus TRAVERTINO REAL mit sandgestrahlter Oberfläche (Rastermaß: 100 x 50 cm), die das Subunternehmen Marmoles Elite montierte. Die hinterlüftete Fassade wurde mit 8 mm offenen

Fugen ausgeführt. Der Konstruktionsaufbau hat eine Stärke von 20 cm und setzt sich aus der 10 cm dicken Wärmedämmung, 6 cm Hinterlüftung und, je nach Statik, 3 bis 4 cm starken Platten zusammen. Edelstahllaibungen und mit Edelstahl bekleidete Betonvorsprünge sollen sowohl dem Design als auch dem Feuerschutz dienen. Die dekorativen Querriegel sind ebenfalls mit Travertin bekleidet und verbinden die beiden Gebäudeteile. Im Inneren wurde ebenfalls Naturstein eingesetzt, darunter AMARILLO TRIANA mit polierter Oberfläche.



Die Seniorenresidenz Blanca de Castilla in Aravaca

Unternehmensgeschichte

Der 1984 gegründeten TINO Stone Group S. A. gehören verschiedene Unternehmen an, die vom Abbau im Steinbruch bis zum Einbau im Bauprojekt mit Naturstein zu tun haben. Das Unternehmen bietet eine Vielzahl von Steinen in zahlreichen Farben und verschiedenen Oberflächenbearbeitungen an. 2003 hat TINO mit den ersten TINO Geschäften neue Ladenlokalitäten im Innenstadtbereich verschiedener Metropolen eröffnet, in Deutschland in Hamburg und München. Das Unternehmen wendet sich an Architekten, Inneneinrichter und Endverbraucher. International bekannte Projekte sind u. a. das »Amiri Diwan« Gebäude in Kuwait, die Commerzbank in Luxemburg, das Hotel »Ritz« in Singapur, der Königspalast in Kuwait, das Bürogebäude »Ronald Reagan« in Washington sowie der Citroen Firmensitz in Paris.

*TINO Stone Deutschland
Neuer Wall 53-55
20354 Hamburg
Tel.: 040/334 73 90
Fax: 040/33 47 39 10
hamburg@tinostone.com
www.tinostone.com*

Musterhaft präsentiert

Auf der Stone+tec wurde die anroechterstonegroup GmbH mit dem Marketing-Oskar ausgezeichnet. Ein wichtiger Bestandteil der Produktpräsentation sind ihre Mustermappen

mit dem Anröchter Stein. Diese stabilen, quadratischen Mappen beinhalten Musterstücke mit den sieben verfügbaren Oberflächen. Für Architekten stehen außerdem neue Kataloge zur

Verfügung. Sie beinhalten neben zahlreichen Mustern auch eine Referenzliste, technische Daten, Verlegerichtlinien sowie Pflege- und Reinigungshinweise. Beides – Mustermappe und Architektenordner – können kostenlos bei der anroechterstonegroup angefordert werden.



Anröchter Stein edel präsentiert in den Mustermappen der Anroechter Stonegroup.

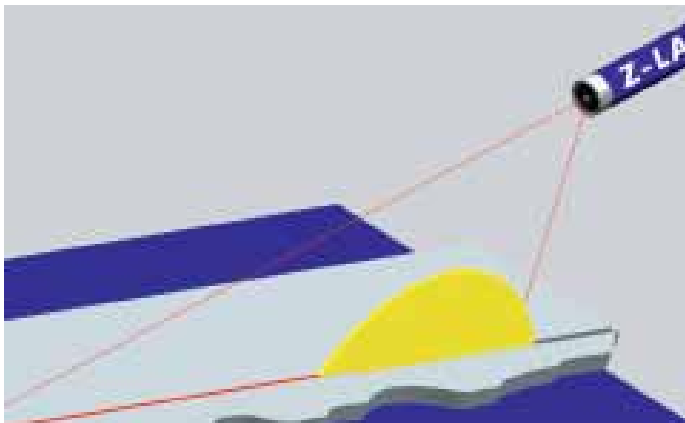
*anroechter stone group GmbH
Hauptstraße 76
59609 Anröchte
Tel.: 02947/9738480
Fax: 02947/9738488
er@anroechter.com
www.anroechter.com*

Laser-Positionierung

Seit mehr als 20 Jahren fertigt die Z-Laser Optoelektronik GmbH Lasersysteme für industrielle Anwendungen. Auf der Stone+tec wurden u. a. die kompakten Linienlaser ZPT und ZRG präsentiert.

Laserlinien, die eine Schnittlinie vor dem tatsächlichen Schneiden oder Sägevorgang anzeigen, erleichtern das Positionieren von Werkstücken auf allen Arten von Sägen. Die Lage des

Werkstücks kann gegebenenfalls korrigiert werden, um eine optimale Materialausnutzung zu erzielen. Der kompakte Linienlaser ZPT projiziert je nach gewählter Ausgangsleistung eine



Laserlinien zeigen die Schnittlinie vor dem tatsächlichen Sägevorgang an

Luft bricht Stein

Die Kaeser Kompressoren GmbH präsentierte auf der Stone+tec Produkte für die wirtschaftliche Druckluftherzeugung und -nutzung im Natursteinbetrieb.

Kaeser Kompressoren bietet Bildhauerateliers, Steinmetz- und Restaurierungsbetrieben ein umfangreiches Programm von Kompressoren und Druckluftwerkzeugen an. Das Spektrum reicht vom kompakten mobilen Kolbenkompressor über fahrbare, geräuscharme und energiesparende Schrau-

benkompressoren bis hin zu effizienten Druckluft-Kompaktanlagen für die wirtschaftliche stationäre Druckluftherzeugung, -aufbereitung und -speicherung. Zu den Messehighlights zählte die neu aufgelegte und völlig neu gestaltete Kompaktanlagen-Baureihe »Aircenter« für Liefermengen bis 2,2 m³/min



Der neue Baukompressor M 13 mit Benzinmotor

2 – 9 m lange, intensiv rot leuchtende Linie und der Laser ZRG je nach gewählter Stärke eine 4 – 20m lange, intensiv grün leuchtende Laserlinie. Beide Modelle sind mit einem Weitbereichseingang (85 - 265VAC) ausgerüstet, so dass weltweit problemlose Anwendungen möglich sind. Das störteste Netzteil »Heavy Duty« macht die Laser äußerst unempfindlich gegenüber rauen elektrischen Bedingungen, wie sie beispielsweise in industriellen Großanlagen auftreten können. Die verschiedenen Halterungen ermöglichen eine einfache und exakte Ausrichtung des Lasers.

Z-Laser Optoelektronik GmbH
Merzhauser Straße 134
79100 Freiburg
Tel.: 07 61 / 2 96 44 44
Fax: 07 61 / 2 96 44 55
info@z-laser.de
www.z-laser.com

sowie die fahrbaren Schraubenkompressoren »Mobilair 13« und »Mobilair 26«. Der neue »M 13« liefert maximal 1,2 m³ Druckluft pro Minute bei 7 bar, ist leise und lässt sich selbst auf der Ladefläche eines Pickups leicht transportieren. Angetrieben wird der Schraubenkompressor von einem luftgekühlten Honda-Viertakt-Benzinmotor mit 20 l-Kraftstofftank. Hervorragend für den anspruchsvollen Dauereinsatz auf der Baustelle ist laut Hersteller der Kompressor »M 26« mit 2,6 m³ Liefermenge pro Minute geeignet.

Kaeser Kompressoren GmbH
Postfach 2143
96410 Coburg
Tel.: 095 61 / 64 00
produktinfo@kaeser.com
www.kaeser.com



**Dimensional Blocks
Polished Slabs
Kerbs and Monuments
Building Materials**

**Please visit:
www.gemgranites.com**

**Direktkontakt in Indien:
GEM + Imperial Granites
78. Cathedral Road
Chennai-Madras 600086
India**



**Building Materials
Tiles, Miniatures**

**Marmomacc 2007
Halle 9, Stand D-3**

**Telefon:
0091-9840316802 (deutsch)
0091-9840027849 (englisch)**

**Fax:
0091-44-28115199 (deutsch)
0091-44-28111636 (englisch)**

**E-Mail:
gemigpl@gemgranites.com**



Service-Center eröffnet

Am 11. Juli wurde das Service-Center für Steinbearbeitungsmaschinen des schwedischen Maschinenbauers ScandInvent im tschechischen Bor eröffnet. Zahlreiche Gäste aus Wirtschaft, Politik und von der Presse waren dabei.

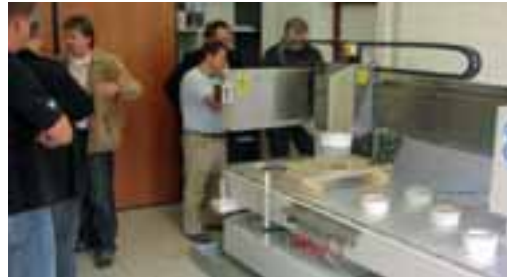
Nach den Festreden der Geschäftsleitung wurde dem Publikum die Inbetriebnahme der CNC-Maschinen vorgeführt. Auf der CnCut, einer Fräs- und Gravurmaschine mit der präzise Ausschnitte für Spülen, Waschbecken und Kochfelder in Naturstein erstellt werden können, wurde u. a. ein Firmenschild für das Service-Center in eine Natursteinplatte graviert. An der



vollautomatischen Kantenbearbeitungsmaschine »edgetec 3500« konnten die Besucher die Herstellung von Profilkanten begutachten. Auch hier handelt es sich um eine kompakte, bedienerfreundliche Maschine, die mit einem automatischen Werkzeugwechsler ausgestattet ist.

Am folgenden Tag konnten sich Kunden aus Deutschland, Polen, Tschechien und der Slowakei im Rahmen einer Vorführung über die Einsatzmöglichkeiten der CNC-Maschinen informie-

Jaroslav Brouzda (Sebald s.r.o., CZ), Hans-Peter Sebald (Sebald & Co. GmbH) und Robert Jacobson (ScandInvent AB) bei der Eröffnungszereemonie



Kunden bei Fachgesprächen während der Vorführung der CNC-Maschinen.

ren. Zahlreiche Fachgespräche boten die Gelegenheit, Detailfragen zu besprechen. Durch die zentrale Lage von Bor, nahe der Grenze zu Deutschland und unmittelbar an der Autobahn Nürnberg-Prag, ist es möglich einen schnellen Service für alle Länder sicherzustellen.

Gemeinsame Vermarktung

Seit kurzem vermarktet die Sebald s.r.o. Skalna, das tschechische Tochterunternehmen von Sebald & Co., gemeinsam mit der schwedischen Firma ScandInvent AB deren vollautomatische Maschinen zur Bearbeitung von Naturstein in Tsche-

chien, der Slowakei und Polen. Aufgrund der Grenz Nähe bietet Sebald & Co. in Marktredwitz die Maschinen von ScandInvent auch in Deutschland an.

ScandInvent AB
Tel.: 00 46/21/12 47 48
Fax: 00 46/21/12 48 88
info@scandinvent.com
www.scandinvent.com

Sebald & Co. GmbH
Jean-Paul Straße 5
95615 Marktredwitz
Tel.: 0 92 31/9 98 80
Fax: 0 92 31/99 88 99
info@sebald-schleifscheiben.de
www.sebald-schleifscheiben.de

Schwere Lasten heben

Der Vakuumtechnik-Hersteller Timmer hat sein Produktspektrum im Bereich der Vakuumhebeteknik unter der Markenbezeichnung »Anverra« erweitert. Die Anverra-Vakuumheber und Traversen sind gekennzeichnet durch eine solide geschweißte Stahlrahmenkonstruktion und zeichnen sich laut Hersteller durch Funktionstüchtigkeit auch bei schwierigen Anwendungs-

bedingungen aus, darunter besondere Oberflächenbeschaffenheiten, ungewöhnliche Geometrie von Hebestücken oder besonders schweren Lasten. Anverra-Vakuumheber werden auch maßgeschneidert für die verschiedensten Anwendungsbereiche angeboten. Die Geräte sind nach Angaben der Firma Timmer wartungsarm, robust und langlebig. Als Energiequelle



Vakuumheber der Firma Timmer

wird lediglich Elektrizität oder Druckluft benötigt.

Timmer-Pneumatik GmbH
Auf der Lauge 4
48485 Neuenkirchen
Tel.: 0 59 73/94 93-0
Fax: 0 59 73/94 93-90
info@timmer.de
www.timmer-pneumatik.de

TEPE
GmbH & Co. KG

SONDERANGEBOT
Typ SD 10m x 7m
Stahlkonstruktion mit imprägn. Holzpfetten u. Bedachung aus Polycarbonat-Kunststoffplatten Profil 76/18, incl. prüff. Baustatik (Trapezbleche gegen Mehrpreis)

€ 3.920,-
Die Halle ist beliebig zu verlängern Und kann auch rundum geschlossen werden.

Ständige Ausstellung auf unserem Betriebsgelände, Kostenloses Info anfordern

48241 Dülmen-Buldern - Gewerbestr. 66 - Tel. 02590-600 - Fax: 1573
<http://www.tepe-systemhallen.de>

SYSTEMHALLEN
Feuerverzinkte Stahlkonstruktionen

Eine von vielen 20

Auch in 8 - 12 - 11 - 13 u. 15m Breite

Natursteinsanierung
ist unsere Stärke.
Direkt vor Ort, schnell und zuverlässig.
Seit zwei Generationen.

RESA
Natursteinsanierung

Schleifen bringt neuen Glanz!

Fa. Renger
Postfach 1926 · 48409 Rheine
Tel. 05971 804060 · Fax 05971 8040610
www.resa-rheine.de

Wasserdicht und druckfest

Die Gesellschaft für technische Kunststoffe mbH hat ein Verfugungsmaterial für verkehrsbelastete Natur- und Betonsteinbeläge entwickelt. vdw 400 plus ist wasserdicht und bei allen Witterungsverhältnissen einsetzbar.

Einfache Verarbeitung ohne den Einsatz von Vor- und Nachbehandlungsmitteln, Wasserdichtigkeit, gleichmäßiges Fugenbild und hohe Druckfestigkeitswerte waren die Vorgaben für die Entwicklung des Pflasterfugenmaterials vdw 400 plus. Der Einsatz neuartiger Additive und hochwertiger Trasszemente führte nach einjähriger Entwicklungsphase und umfangreichen Praxistests unter unterschiedlichen Witterungsbedingungen zum gewünschten Erfolg. Die laut Gesellschaft für technische Kunststoffe sehr gute Schlammfähigkeit von vdw 400 plus gewährleistet die vollständige Füllung auch engster Pflaster-

ter- und Plattenfugen. Schon das Basisprodukt vdw 400 hat sehr gute Nachreinigungseigenschaften, die durch den Einsatz neuartiger Additive nach Herstellerangaben noch verbessert wurden. Nach der Reinigung ergibt sich ein sauberes Oberflächenbild mit hoch gefüllten Fugen und farblich einheitlicher Fugenausbildung. Die geforderte Wasserdichtigkeit wurde durch unabhängige Prüflabors bestätigt. Ebenso die erforderlichen Druckfestigkeitswerte, um den Einsatz in stark verkehrsbelasteten Bereichen mit hohen Druck- und Scherkräften zu gewährleisten. Daher ist das Produkt als Systembaustein in



Wasserdichtigkeit, einfachste Verarbeitung und hohe Druckfestigkeiten: Der neue zementäre Natursteinfugenmörtel vdw 400 plus.

der Bauklasse (III) verwendbar. vdw 400 plus ist bei allen Witterungsverhältnissen einsetzbar. Bei richtiger Anwendung ist ein Aufbrennen des Fugenmaterials bei starker Sonneneinstrahlung ebenso ausgeschlossen, wie ein Auswaschen der

Additive und Trasszemente bei Regen. Das haben zahlreiche Praxistests mit Garten- und Landschaftsbauunternehmen sowie Straßenbauern gezeigt.

*Gesellschaft für technische Kunststoffe mbH
Kottenforstweg 3
53359 Rheinbach
Tel.: 022 25/91 57-0
Fax: 022 25/91 57-60
mail@gftk-info.de
www.gftk-info.de*

TROCKEN & STAUBFREI

mit integrierter Staubaabsaugung ... kein Staubsauger nötig ... Patent weltweit angemeldet

GALESKI

Besuchen Sie uns:
MARMOMACC
in Verona
4.-7. Okt. 2007
Halle 3, Stand C5

NEU

**Trocken-Trennschneider
Turbocut 40 DCS**

Unverbindliche Vorführung durch unsere Verkaufsberater

www.galeski.de
Boschstr. 4+7 • 56457 Westerburg
Tel.: 0 26 63 - 94 37 0 • E-Mail: info@galeski.de

Just Naturstein
Chemnitz Straße 4 - 94746 Hartha
Telefon 034328704-0 / Fax 704-49
e-mail: verkauf@just-naturstein.de
www.just-naturstein.de

BAU GRABMAL LANDSCHAFT

Ihre Kompetenz und unsere einzigartige Vielfalt = eine starke Partnerschaft für alle 3 Bereiche!
Natursteinimport aus 22 Ländern der Welt

**GRANIT • MARMOR • AGGLO • TERRAZZO
SCHIEFER • QUARZIT • SANDSTEIN • BASALT**

Fertigung von Tranchen & Grabmalen
in Deutschland auf allerhöchstem Niveau!

Made in EU

Grabmal- & Sandsteinproduktion in Polen
- Sirkwitzer Sandstein -
- Rackwitzer Sandstein -

ASIA BOBATOR
ALBANO
SAN THOME
BUNCHITA

Erste Hilfe im Betrieb

Die Betriebsstättenverordnung und die Unfallverhütungsvorschriften schreiben vor, dass in allen Betrieben je nach Betriebsart und -größe Erste-Hilfe-Einrichtungen bereitgehalten werden müssen. Die W. Söhngen GmbH bietet ein vielfältiges Angebot an Erste-Hilfe-Ausstattungen für Betriebe – von verschiedenen Verbandschrän-

ken und -kästen über Krankentragen bis hin zu Pflasterspenderboxen. Die sterilen Verbandstoffe von Söhngen sind mit einem Verfallsdatum von 20 Jahren versehen. Zudem sind alle Erste-Hilfe-Behältnisse mit besonders hochwertigen Marken-Verbandstoffen befüllt. »Wir gehen damit weit über die Mindestanforderungen der DIN-Vor-

schriften hinaus«, erläutert Geschäftsführerin Sabine Wüst. Im Angebot ist auch die Kofferreihe »Erste Hilfe Direkt« für kleinere Handwerksbetriebe, die mit Norminhalt und Erste-Hilfe-Material nach berufsspezifischer Risikobewertung (z.B. Dachdecker, Schreinerei) gefüllt sind. Ein Katalog mit über 1 000 Artikeln kann bei der Firma

Söhngen telefonisch oder über das Internet bestellt werden.

W. Söhngen GmbH
Platter Straße 84
65232 Taunusstein
Tel.: 0 61 28/8 73-0
Fax: 0 61 28/8 40 84
info@soehngen.com
www.soehngen.com

Gut verpackt

Produkte transportfähig zu machen, ist die vorrangigste Aufgabe moderner Verpackungstechnik. Die Verpackung muss das Produkt zuverlässig vor al-

len zu erwartenden Transportbelastungen schützen, sollte aber auch ökonomisch sein, da sie für den Produkthersteller keine Wertschöpfung bietet.

Anwender aus den unterschiedlichsten Branchen bevorzugen deshalb die material- und energiesparende Umreifungstechnik mit recyclingfähigen und elastischen Kunststoffbändern.

Die Gerd Mosca AG setzt auf Maschinen, die mit der Ultraschall-Verschlussstechnik arbeiten. Der Verschluss ist zwangsläufig immer der schwächste Punkt der Transportgutsicherung und das Verschließen erfordert die meiste Zeit. Hier setzt die Verschlussstechnik mit dem Ultraschallaggregat an. Eine spezielle Sonotrode macht den Verschluss laut Gerd Mosca AG sehr effizient. Die Festigkeit an der Verschlussstelle betrage bis zu 85 % der Reißfe-

stigkeit des verwendeten Bandes, wodurch die Umreifung höheren Belastungen standhalte. Das wartungsfreundliche Ultraschallaggregat kann ohne Werkzeug ausgebaut und in einem Prüfstand auf Funktion getestet werden.

Maschinenfabrik Gerd Mosca AG
Gartenstraße 1
69429 Waldbrunn/Strümpfelbrunn
Tel.: 0 62 74/93 20
Fax: 0 62 74/93 22 40
info@mosca-ag.com
www.mosca-ag.com



Die universell einsetzbare Umreifungsmaschine SONIXS-MP arbeitet mit Ultraschall-Verschlussstechnik. Die Umreifung wird über ein Fußpedal ausgelöst.



Ihre Naturstein-Bestellung

Grabsteine, Baumaterialien, GaLa-Bau

Zu günstigen Konditionen

Wir fertigen nach Ihren Wünschen: Größe, Design, Oberflächen.

Große Material- und Farbauswahl. Weltweite Lieferung.

Als professioneller Natursteinverarbeiter und -lieferant exportieren wir von China direkt an Ihren Arbeitsplatz.

Xiamen Hengquan Imp. & Exp. Development Co., Ltd

23D Haiguang Building, Lu Jiang Dao, 361001 Xiamen, China

Tel. +86 592 2196521, 2575268, 2575368

Fax +86 592 2196929, E-Mail: order@xmgranite.com

www.xmgranite.com



Neu erschienen:

Friedhofsrecht für die Praxis von Prof. Dr. Gerd Merke

Die 4. völlig überarbeitete und aktualisierte Auflage vermittelt Steinmetzen alles, was sie für die Arbeit auf dem Friedhof wissen müssen.

Preis: € 6,80

ISBN 978-3-87188-083-4

Bestellung unter

Tel.: 01 80/5 26 01 11

Fax: 01 80/5 26 01 01

E-Mail: abo.naturstein@guell.de

Raumfabrik

»Entspannt modernisieren – alles aus einer Hand!«: Mit diesem Slogan haben am 4. Juni vier kompetente Handwerksunternehmen die Raumfabrik Stuttgart GmbH & Co gegründet. Dazu gehören auch die Steinmetz- und Bildhauermeister Thomas und Sabine Florian von W. Wacker und Söhne aus Stuttgart. Ziel der Handwerkerkooperation ist, handwerkliche Top-Leistungen aus einer Hand zu liefern und dabei den Kunden ein deutliches Plus an Service und Dienstleistung zu bieten. Mit von der Partie sind u. a. Maler, Elektriker, Küchenplaner, Garten- und Landschaftsbauer sowie Beleuchtungsexperten. Der Kunde hat nur einen Ansprechpartner, der für ihn koordiniert und organisiert. Die Ausführung der Arbeiten erfolgt zum festen Termin und zum fixen Preis. Sitz der



Mitglieder der Raumfabrik Stuttgart mit den Steinmetz- und Bildhauermeistern Thomas (l.) und Sabine Florian (2.v.l.), W. Wacker und Söhne e. K.

Raumfabrik ist in Stuttgart-Weilimdorf. Hier wird der Kunde vom Konzept bis zur Realisierung beraten und kann sich im Ausstellungsbereich Ideen holen.

Kontakt:

Raumfabrik Stuttgart
GmbH & Co. KG
Tel.: 07 11 / 65 49 10
service@raumfabrik-stuttgart.de

Trauer-TV geplant

Die deutschen Bestatter planen, noch in diesem Jahr mit einem eigenen Trauerkanal auf Sendung zu gehen, berichtet u. a. der Tagesspiegel. Zielgruppe von EosTV mit Sitz im brandenburgischen Glienicke sollen v. a. ältere Menschen sein. Im Gespräch ist die Ausstrahlung von Dokumentationen und Reportagen u. a. über Friedhöfe, die Aufgabe traditioneller Trauerrituale und den allgemeinen Trend zu anonymen Bestattungen.

Kontakt:

www.eostv.de

ELEKTRISCHE HANDKREISSÄGEN AWS-220 UND AWS-225



Maschinendaten (AWS-220)
Leistung (Watt): 1200 Watt, 220 oder 110 Volt,
Drehzahl (Leerlauf): 13000 min⁻¹, Maschinengewicht: 3,1 kg

Besonderheiten

Verstellbare Schnitttiefe (Eintauchen); Führunglineal (ermöglicht akkurate Schnitte. Der Stein wird als Führung integriert). Mögliche Installation eines Führungsschienenanbausatzes (zum Einsatz mit einer Führungsschiene 1,2, 2,1 oder 3 m lang). Optimale Wasserzuführung (direkt auf Trennscheibe)

Trennscheiben

Besonders hervorzuheben ist die Kurventrennscheibe CCB mit der selbst Waschtischausschnitte oder Küchenarbeitsplatten per Hand gesägt werden können (nur auf AWS-225 einsetzbar)

Ob Marmor, Granit, Kunststein, Glas oder Keramikfliesen - für jeden etwas dabei!



SKE GmbH Diamantschleifwerkzeuge
Südstraße 29
D-95615 Marktredwitz
Tel.: +49 9231/9691-0 Fax: 667135

RÖSLER®
finding a better way ...

... wir
lassen Ihre
Steine alt aussehen!

GLEITSCHLIFFTECHNIK · STRAHLTECHNIK · UMWELTECHNIK



www.rosler.com

info@rosler.com

RÖSLER Oberflächentechnik GmbH
D-96190 Untermerzbach
Tel.: +49/95 33/9 24-0
Fax: +49/95 33/9 24-300

Bitte besuchen Sie uns auf der Marmomacc, I-Verona, 4.10. – 7.10.2007, Freigelände Pavillon 7, Stand 215.

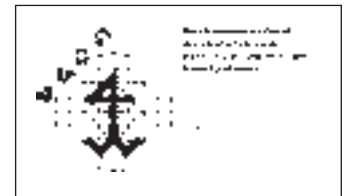
LIV Bayern

Brunnen im Brunnenmeisterhof

Unter dem Motto »Lange Nacht des Wassers« veranstaltete die Handwerkskammer für Schwaben am 16. Juni einen Event im Hof des schwäbischen Handwerker-Museums in Augsburg mit Märchenstunde und Feuerwerk. Ein Höhepunkt war die

Vernissage einer Brunnenausstellung der Augsburger Steinmetz- und Steinbildhauerinnung im Brunnenmeisterhof, die bis zum 22. Juli zu sehen war. Viele Bürger bewunderten die Werke von Wilhelm Brenner, Helmut Hampel, der Hubert GmbH, Jo-

sef Hartmuth, Christiane Hellmann, der Franz Seidl ohg, Sebastian Wagner und Gotthard Wiedmann. »Eine gute Imagewerbung für unser schönes Handwerk, so der Augsburger Obermeister Willi Brenner gegenüber unserer Redaktion.



UNENDLICHKEIT

REITHMEIER
Steinbildhauer
Volburg ☎ (09182) 380
Am Stadtturm 6
Internet:
www.reithmeier-steinbildhauer.de
info@reithmeier-steinbildhauer.de

ALTEC

Altec GmbH, Rudolf-Diesel-Str. 7
D-78224 Singen, Tel 077 31/87 11-0
Fax 077 31/87 11-11
Internet: <http://www.altec-singen.de>
E-Mail: altec-singen@t-online.de

VERLADESCHIENEN



Kugelbrunnen von Willi Brenner



Brunnen von Franz Seidl



»Welle – Bewegung, Dynamik« und »Schote«
von Helmut Hampel



»Vogelfrucht – Nichts ist wie es scheint«
von Christiana Hellmann



Brunnen Gartenmöbel und Skulpturen im
Augsburger Brunnenmeisterhof



Vernissage

**Anzeigen in
Naturstein
helfen
verkaufen!**

BUDDE

der Fachverlag für Grabmalkataloge

Grabmalkataloge, DIN A4, 28 bis 72 Seiten
Faltprospekte, 10 x 21 cm, 12 u. 24 Seiten
Spezial-Kataloge für das **Urnengrab**

Auf Wunsch mit Ihrem Firmeneindruck, individuell für Sie gestaltet. Bitte fordern Sie Ihr Mustersortiment an!

Splietterstraße 41, 48231 Warendorf, Tel 02581 / 30 76, Fax 6 28 50,
E-Mail: budde.grabmale@t-online.de, Internet: www.budde-grabmale.de

**Besuchen
Sie uns
auf der
Marmomacc:
Halle 9, Stand F3**

Neuer Sachverständiger

Am 12. Juli 2007 berief die Handwerkskammer Würzburg Dipl. Ing. (FH) Florian Tully aus Gerolzhofen zum öffentlich bestellten und vereidigten Sachverständigen für den Fachbereich Steinmetz- und Steinbildhauerhandwerk, der Themen wie Bauleistungen, Restaurierung, Grabmal- und Bildhauerarbeiten umfasst. Grundlage der Bestellung zum Sachverständigen war neben der Berufserfahrung, eine fundierte Ausbildung, die Fortbildung im Bildungszentrum Mainz und die dort mit großem Erfolg abgelegte Sachverständigenprüfung. Florian Tully ist seit 35 Jahren Geschäftsführer der Tully Naturstein GmbH in Gerolzhofen und



Dipl. Ing. (FH) Florian Tully ist neuer Sachverständiger für den Fachbereich Steinmetz- und Steinbildhauerhandwerk.

hat ein Architekturstudium an der Fachhochschule Würzburg absolviert.

LI Berlin

Lehrlingsfahrt nach Dresden

Die diesjährige Lehrlingsfahrt der Berliner Innung führte unter der Leitung von Johannes Hohfeld zur Frauenkirche nach Dresden. Der inzwischen 72-jährige Leiter der Gesellenprüfungskommission ermöglichte den Lehrlingen des letzten Ausbildungsjahres einen genauen Blick auf die in die Frauenkirche eingebauten Gesellen- und Meisterstücke ihrer Vorgänger.

Weit über 200 Stücke legten zum Wiederaufbau des berühmten Bauwerks den Weg von der Spree an die Elbe zurück.

Der Besuch begann mit einer kurzen Führung am Lutherdenkmal auf dem Neumarkt von Dresden. Mit von der Partie waren auch der Berufsschullehrer Tino Kösters und der langjährige Ausbildungsberater der Berliner



Auf der zweiten Empore der Frauenkirche erläutert Kirchenführer Ewald Kay die Geschichte des berühmten Bauwerks.




Porzellanfotos für Grabmale
in Walor-Qualität
wetterfest · s/w und farbig
in 6 Tagen
bitte Katalog anfordern

FOTO WALOR
Meisterbetrieb
Am Berggarten 21 a,
31535 Neustadt
Tel./Fax 0 50 32 / 59 15
g.a.walor@gmx.de

altes verblasstes Passfoto bearbeitetes und gebranntes Porzellanfoto

Umweltfreundliches, batteretriebenes Dauer-Grablicht

Neu: Dauer-Grablicht in weiß

Das Dauer-Grablicht brennt viele Wochen gefahrlos.
Dank seiner extrem langlebigen Bauweise ist das Dauer-Grablicht **kein Wegwerfartikel.**

Grablicht-Typen

Höhe: 8,5 cm rot oder weiß
11,5 cm rot (wetterfest)

Bestellungen und Anfragen bitte an:
Peter Sczepurek

Auf der Alm 9, 50128 Bergheim
Tel. u. Fax (0 22 71) 4 36 42
www.Elektro-Grablichter.de
info@elektro-grablichter.de



Betrieb erfolgt über 2 Baby-Batterien

Mindestabnahme 12 Stück

Gleitschutz für Treppen

aus Naturstein, Holz,
Beton und Betonwerkstein

zum Einbetonieren, Einnuten und Aufkleben

Fugenprofile aus Kunststoff und Metall

PAUL OLBRICH GMBH

30629 Hannover, Andorfer Straße 31
Telefon (0511) 580009, Telefax (0511) 591909

Wir übernehmen in Lohnarbeit

Wasserstrahlschneidarbeiten

für fast alle Werkstoffe, ohne Erwärmung oder
Belastungsveränderung, kostengünstig durch CAD Anwendung

BeBeTe Ullm GmbH · Tel. (0731) 43042 · Fax 481861

**Schwerpunkt-Thema in
Naturstein 10/2007:
Restaurierung + Denkmalpflege**

**Anzeigenschluss
20. September 2007**

Alte Meister

Machen Sie Ihren Meister an einem traditionsreichen Ort:
ASCHAFFENBURG

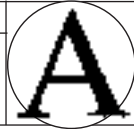
Neue Meister

- Klassische Steinbearbeitungstechniken
- Entwurf, Freihandzeichnen, Modellieren, Schrift, Techn. Zeichnen
- Aufmaß, Baukonstruktion, Statik, CAD, Werkstoffkunde, Baustilkunde
- Marketing, Präsentationstechniken
- VOB, Kalkulation
- Kein Schulgeld

Nächster Kursbeginn:
September 2007

STÄDTISCHE FACHSCHULE ASCHAFFENBURG

Meisterschule für
Steinmetzen und Steinbildhauer



Schloßgasse 27 Tel. 0 60 21/36 21 65
63739 Aschaffenburg Fax 0 60 21/45 93 85
E-mail: steinmetzschule@aschaffenburg.de
Internet: www.steinmetzschule-aschaffenburg.de

Aus den Verbänden

Handwerkskammer, Wolfgang Schreiber. Bei der Führung durch die Kirche gab Dipl.-Ing. Ewald Kay tiefe Einblicke in die bewegte Geschichte des Gotteshauses. Die Lehrlinge kamen in den Genuss einer exklusiven Führung über die Emporen, bevor es in die Unterkirche ging. Krönender Abschluss war

die Besteigung des Turmes mit der Aussichtsplattform, die einen überwältigenden Blick über die sächsische Metropole bis weit ins Umland hinein bietet. Johannes Hohlfeld organisierte die Lehrlingsfahrt nach Dresden.

Manfred Höhne

LIV Saarland

David wirbt für Nachwuchs

In Kaiserslautern wurden im Rahmen eines Bildhauersymposiums auch zwei Schülerarbeiten ausgestellt. Dabei handelt es sich um sog. Davidmasken.

Die Präsentation von Schülerarbeiten im öffentlichen Raum ist eine gute Möglichkeit, um Nachwuchs für das Steinmetz- und Steinbildhauerwerk zu gewinnen. Dies hatte der Arbeitskreis für Ausbildungsfragen bei seiner letzten Tagung erkannt. Er regte eine Kooperation der Meisterschule Kaiserslautern mit dem Kulturamt der Stadt an, um Schülerarbeiten im öffentlichen Raum zu installieren. Im Zuge eines internationalen Bildhauersymposiums der Stadt Kaiserslautern wurden im Sommer 2007 zwei von Schülerinnen gefertigte Davidmasken aus UDELFANGER SANDSTEIN auf dem Hilde-Machau-Platz versetzt.

Entstanden sind die Masken als Punktierarbeiten, die Fachlehrer und Bildhauermeister Peter Faust mit Sandra Ohliger und Irena Schwarz als Projektarbeit realisierte. Beide Schülerinnen besuchten die Berufsfachschule im zweiten Ausbildungsjahr. Irena Schwarz hat im Anschluss an ihren Gesellenbrief im Sommer 2007 mit Erfolg ihre Meisterprüfung abgelegt.

Die Abschlussarbeit verwendet. Durch die überdimensionalen, anatomischen Formen wie Mund, Nase und Augen, ist das Modell eine ideale Übung, um sich der Portraitbildhauerei zu nähern. Das entstandene Skulpturenensemble stellt jedoch durch die unterschiedliche Oberflächenbearbeitung und mit der Idee des »non finito« – der unfertig aus dem Rohblock herausragenden Formen – keine reine Kopierarbeit mehr dar. Zur Aufstellung der Artefakte finanzierte die Stadt Kaiserslautern die Sockel aus UDELFANGER SANDSTEIN. Die Feuerwehr ermöglichte schließlich die Versetzarbeiten und nutzte sie gleichzeitig als Übung.

Bernd Decker



Zwei Davidmasken von Sandra Ohliger (r.) und Verena Schwarz aus UDELFANGER SANDSTEIN zieren den Hilde-Machau-Platz in Kaiserslautern.

Keine reine Kopie

Die Masken sind Kopien der berühmten Davidfigur von Michelangelo. Als Gipsabguss wird das Modell des Davidkopfes gelegentlich zur Vorbereitung auf

● MEISTERVORBEREITUNG
 ● RESTAURATORAUSBILDUNG
 ● SEMINARE
 Vermittlung von Meisterarbeiten
 Restaurierung von Denkmalsteinen
 Restaurierung von Steinbildhauerkunst
 Restaurierung von Steinmetzwerk
 Restaurierung von Steinmetzwerk
 Restaurierung von Steinmetzwerk
 Restaurierung von Steinmetzwerk

Europäisches Fortbildungszentrum für das Steinmetz- und Steinbildhauerhandwerk Wunsiedel

Denkmalpflege – Gesteinskunde – AUTOCAD – Betriebswirtschaft – Gestaltung – Recht
Steinmetz und Steinbildhauer in der Denkmalpflege
Geprüfter Restaurator im Steinmetz- und Steinbildhauerhandwerk
Bitte fordern Sie kostenlose Programme an.
E-Mail: info@efbz.de · Internet: www.efbz.de
Marktedwitzer Straße 60 · 95632 Wunsiedel · Telefon (09232) 1038 · Telefax (09232) 8325

Steinmetzschule Königslutter

Ausbildung zum/zur
Staatlich geprüften Techniker/in – 2-jährig
Vorbereitung auf die Meisterprüfung (I – IV)
• Kostenlose Ausbildung



Bau – Gesteinskunde – CAD – Restaurierung – Gestaltung – BWL – Recht
Schmidt-Reindahl-Str. 1, 38154 Königslutter, Fon 053 53/38 55, Fax 053 53/34 45
www.steinmetzschule.com eMail: steinmetzschule@t-online.de



Sächsische Steinmetzschule

- Ausbildung zum Steinmetzgesellen
- Ausbildung (Teilzeit) zum Handwerksmeister im Steinmetz- und Steinbildhauerhandwerk Teil II + I incl. Bildhauer- und Schmiedekurs - weitere Kurse bei Bedarf möglich

August-Bebel-Straße 17
01877 Demitz-Thumitz

Informationen und Anmeldung unter:
☎ 03594-703398 | www.steinmetzschule.de

MAINSANDSTEIN

Ihr Spezialist für: Felsarbeiten – Rohbauarbeiten – Bodenplatten –
samt Steine für Garten- und Landschaftsgestaltung
Eigene Steinmauerwerk – Steinmauerwerk

Seldensplinner Natursteinwerk GmbH 07277 Neubrunn
Telefon 093071 204 Fax 093071 602

Wirtschaftsverband Baustoffe-Naturstein

Wo kommen die Steine her?

Beispielhafte Lobbyarbeit leisteten der Wirtschaftsverband Baustoffe-Naturstein und der Grundbesitzerverband NRW mit der Veranstaltung eines parlamentarischen Abends am 14. Juni in Düsseldorf.

Rund 100 Gäste nutzten den Parlamentarischen Abend NRW zu einem intensiven Dialog. Die Veranstaltung stand unter dem Motto »Bauen und Sanieren in NRW – aber wo kommen die Steine her?«

In seiner Eröffnungsrede erläuterte der Vorsitzende des Grundbesitzerverbands, Alhard Freiherr von dem Bussche-Kessel, die Gemeinsamkeit der Verbände, die er in der Abhängigkeit von flächigen Produktionsstandorten und nachhaltigen Produktionsweisen sieht. Er forderte die Politik auf, geeignete Rahmenbedingungen zu schaffen. Mit möglichst wenig Bürokratie sei die

bewährte Zusammenarbeit zwischen Grundeigentum und Rohstoffwirtschaft weiterhin zu ermöglichen und zu erleichtern. Bauminister Oliver Wittke unterstrich die Bedeutung der Steine- und Erdenindustrie für das Land NRW. Eine nachhaltige, zukunftsgerichtete Ressourcensicherung Landesaufgabe gehöre zu den Aufgaben des Landes. Franz-Bernd Köster, Vorsitzender des Wirtschaftsverbands, richtete sein Hauptaugenmerk auf die Kommunalisierung immissionschutzfachlicher Zulassungsverfahren. Er appellierte an die Politik, die Zuständigkeiten aufgrund der fachlichen Kompetenz weiterhin bei den Bezirksregierungen zu belassen.

Niederösterreichische Landesinnung

Shooting im Schloss

Bereits ein halbes Jahr vor dem Jahreswechsel sind die Vorbereitungen für den Steinmetzkalender 2008 der niederösterreichischen Landesinnung in vollem Gange. Stein und Erotik bekommen barockes Flair, denn die Aufnahmen finden diesmal im Kaiserlichen Festschloss Hof statt. Mit ihrer prunkvollen Ausstattung bietet Österreichs größte Landschlossanlage eine wunderbare Kulisse für den »Pirelli der niederösterreichischen Steinmetzen«, wie der Kalen-

der, der bereits zum 13. Mal erscheint, auch genannt wird. Vom barocken Ambiente überzeugten sich die Landesinnungsmeister Wolfgang Ecker (Steinmetzinnung) und Josef Henk (Fotografeninnung), dessen Stellvertreter Christian Schörg, die Steinmetzmeisterin Judith Hönig und Steinmetzmeister Martin Schmeiser bei einer privaten Führung mit Schlossdirektor Kurt Farasin. Der Steinmetzkalender 2008 ist ab Oktober 2007 erhältlich.



Barocke Kulisse: Steinmetzen und Fotografen der niederösterreichischen Innungen beim Besuch in Schloss Hof

Götzelmann & Nadler NATURSTEINE

**Mauersteine u. Quader
aus MUSCHELKALK alle Größen**

97268 Kirchheim, Konsul-Metzing-Str. 3, Tel. (0 93 66) 9 93 97, Fax 9 93 98

Die größte Naturstein - Datenbank weltweit
www.naturstein-datenbank.de

MAINSANDSTEINE

aus eigenen Bräuten und eigener Verarbeitung

*Wir liefern: Platten · Massivsteine · Gartenbausteine
Wir erledigen: Steinmetzarbeiten · Renovierungen*

FRANZ Z ELLER
1890 2007

NATURSTEINWERKE

63897 MILTENBERG AM MAIN

Telefon 0 93 78/7 77 · Telefax 0 93 78/7 79
info@mainsandstein.de · www.mainsandstein.de

SCHWICKERT SCHABLONIT-INTERNATIONAL

Die Schablonen-Folie für
Ihre individuellen Aufmaße

Fordern Sie Muster an!

schablonit



D-56581 Ehlscheid · Parkstraße 33 · Tel. (0 26 34) 33 07 · Fax 83 37

ein naturstein.
vielfältige möglichkeiten.

a[®]

anroechterstonegroup

www.anroechter.com

anroechter stone group gmbh, hauptstr. 76, 59609 anröchte,
tel 02947 973848-0, fax -8, info@anroechter.com