



## Außenwandbekleidungen mit Naturwerkstein

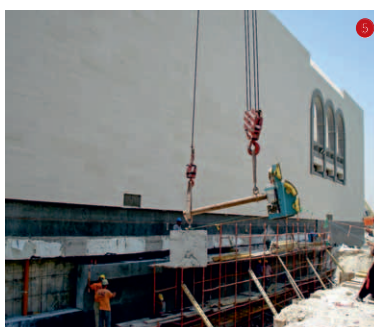


### HAZ Metal Deutschland Befestigungssysteme

Die HAZ Group liefert und entwickelt Lösung für jede Art der Versetzung von Naturstein. Das »Museum of Islamic Art« in Doha/Quatar und viele andere von HAZ ausgeführte Projekte demonstrieren die Kompetenz der HAZ Group und die Qualität ihrer Befestigungssysteme (Porträt der Firmengruppe siehe **Naturstein** 5/2007, ▷ S. 150).



Museum of Islamic Art Doha / Qatar (Ansicht von der Wasserseite): Der Sockelbereich, der als Schutzwall gegen anprallendes Wasser dient, wurde montiert wie nachfolgend dargestellt (Bilder unten).



- ① Natursteinwerkstein-Element aus Granit, Gewicht pro Element ca 6 t
- ② Aufnahme des Elements von dem von HAZ speziell für dieses Projekt konzipierten Vakuum-Sauger
- ③ Transport des Naturwerksteins zur Montagestelle
- ④ Montage / Justierung des Naturwerkstein-Elements
- ⑤ Ansicht der fertig gesetzten Sockelelemente, die später teilweise unter der Wasserlinie zu liegen kommen



## Außenwandbekleidungen mit Naturwerkstein

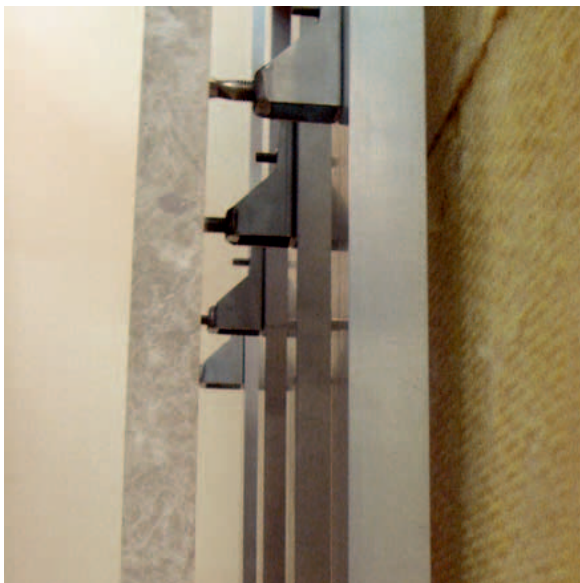


### Die besonderen Vorteile der HAZ-Body-Anker:

- dreidimensionale Justierbarkeit
- kleines Dübelloch
- sofort belastbar (schnelle Montage)
- einfache Montage auf UK.



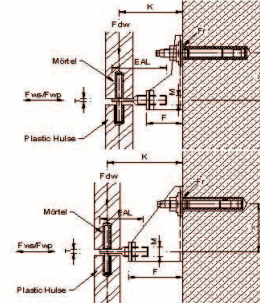
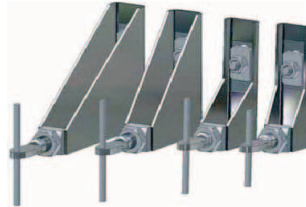
HAZ-Body-Anker, Dübelbefestigung



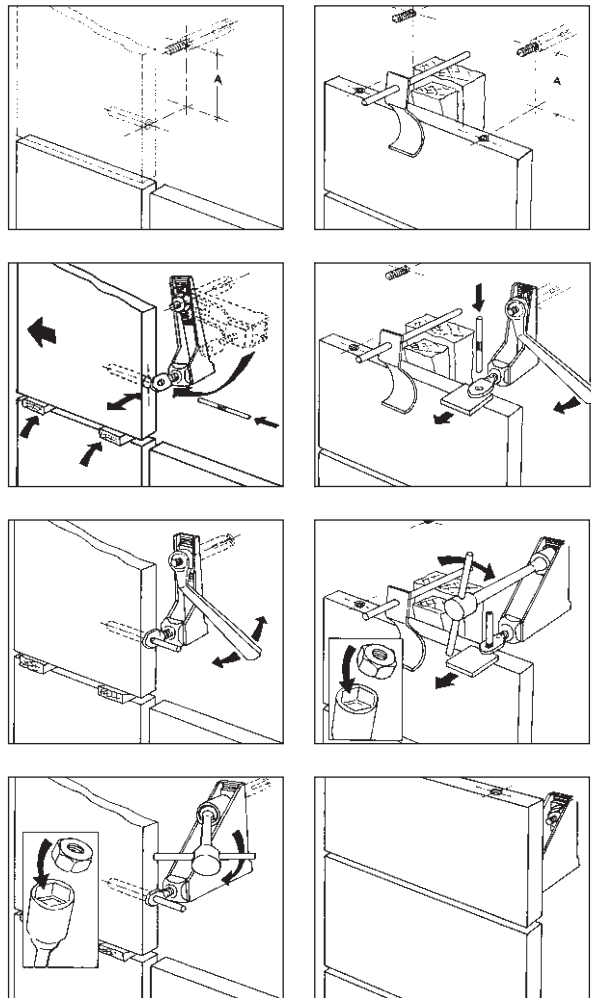
HAZ-Body-Anker auf Unterkonstruktion

### AXO Body Anker - Traganker

LGA Test Report  
No: BBW 0541135-01  
Date: 09.05.2005



### MONTAGEHINWEIS HAZ-BODY-ANKER in der vertikalen Fuge      in der horizontalen Fuge



#### KONTAKT:

**HAZ Metal Deutschland GmbH**  
Leonhard-Karl-Straße 29, D-97877 Wertheim  
Tel.: +49 (0) 93 42 / 9 35 90, Fax: +49 (0) 93 42 / 93 59 29  
E-Mail: [info@hazmetal.de](mailto:info@hazmetal.de), Internet: [www.hazmetal.de](http://www.hazmetal.de)