

SÄ
Sägen

GA
Gatter

SS
Seilsägen

SP
Schleif- und
Poliermaschinen

OB
Oberflächen-
bearbeitungs-
maschinen

BZ
Bearbeitungs-
zentren

SM
Sonder-
maschinen

Kantenschleifautomat KSA 579



Gesamtansicht der Anlage zum Schleifen und Polieren gerader Kanten und Fasen bestehend aus Kantenschleifautomat KSA 579, Arbeitstisch Modell A 564 und Tischverbreiterung (am linken Bildrand)

Konstruktiver Aufbau KSA 579

Zur abgebildeten Anlage zum automatischen Schleifen und Polieren von geraden Kanten und Fasen gehören der Kantenschleifautomat KSA 579 und der Arbeitstisch Modell A 564. Die Standardvariante des Kantenschleifautomaten besteht aus fünf Planetenschleifköpfen und je drei Fasensupporten oben und unten. Die Maschine ist modular aufgebaut und kann in verschiedenen Varianten zusammengestellt werden. Die Anzahl der Planeten- und Fasensupporte ist frei wählbar. Optional ist der Einsatz eines Profilaggregats, einer schwenkbaren Sägeeinheit für horizontale, schräge und vertikale Schnitte und einer Schleifeinheit für die vertikale Bearbeitung möglich. Die KSA 579 fährt auf einer Gleisanlage mit auswechselbaren Schienenköpfen. Wälzgelagerte nachstellbare Führungsrollen gewährleisten einen spielfreien parallelen Lauf. Der Antrieb erfolgt über einen Zahnstangentrieb.

Arbeitstisch Modell A 564

Der in Schweißkonstruktion ausgeführte Arbeitstisch ist optional voll verzinkt, ebenso wie die Gleisanlage. Ein Druckbalken ist mit in

Längsrichtung verschiebbaren Spannzylindern ausgerüstet, deren Ventile durch die Maschinensteuerung bedient werden. Pneumatisch heb- und absenkbar Allseitenrollen erleichtern die Werkstückpositionierung. Tischverbreiterungen sind optional in verschiedenen Varianten möglich: stationär angebracht und klappbar oder in Längsrichtung zu verschieben und ebenfalls klappbar.

Steuerung

Die automatische Steuerung des Betriebsablaufs ist mit einer Mikrocomputersteuerung (SPS) von SIEMENS betriebsfertig program-

miert. Bedienelemente, Betriebsstundenzähler und Eingabegerät TP 170 (Touch Panel) für die bedienergeführte Programmierung der Bearbeitungsparameter mit der Anzeige für die Fehlermeldung im Klartext sind über dem Druckbalken des Arbeitstisches angeordnet.

Bezugsadresse

Burkhardt GmbH
Rathenaustraße 47
95444 Bayreuth
Tel.: 09 21/50 80
Fax: 09 21/50 81 70
E-Mail: info@burkhardt-bayreuth.de
Internet: www.burkhardt-bayreuth.de

WESENTLICHE TECHNISCHE DATEN:

Werkstückabmessungen			
Dicke	min. 10 mm	max. 60 mm	Option 150 mm
Breite	min. 150 mm	max. 800 mm	Option Tischverbreiterung
Länge	min. > 100 mm	max. 4000 mm	Option > 4000 mm
Vorschubgeschwindigkeit	0,8 ... 4,0 m/min stufenlos		
Rücklaufgeschwindigkeit	16,0 m/min		
5 Planetenschleifköpfe	je 4,0 kW	3 x 100 mm Ø	SF oder M 30 Aufnahme
je 3 Fasenschleifköpfe	je 2,2 kW	130 mm Ø	
oben und unten			

TSTrennschleif-
scheiben**GB**Gattersäge
blätter**SS**

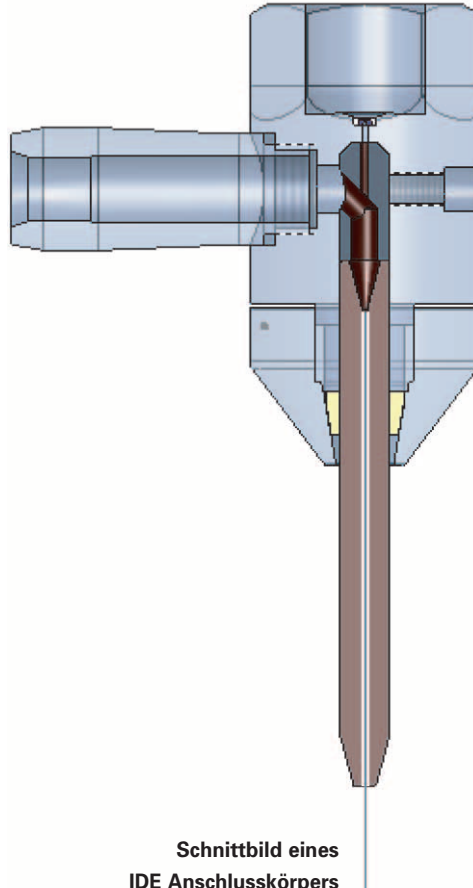
Sägesaile

SPWSchleif- und
Polierwerkzeuge**WOB**Werkzeuge
für Oberflächen-
bearbeitung**WFW**Werkzeuge
für Werkzeug-
magazine**SW**Sonder-
werkzeuge

Abrasiv Schneidkopf IDE ASSEMBLY™



IDE Komplettpaket



Schnittbild eines
IDE Anschlusskörpers

IDE Komplettpaket

Das IDE Komplettpaket, Bild 1, besteht von oben beginnend aus

- einem Magnetventil (schwarzer Körper),
- einem Pneumatikventil (mit der Bezeichnung KMT),
- einem Düsenventil (Block mit gelber Verschlusskappe),
- dem Düsenrohr (Standardlänge 152,4 mm),
- dem IDE Anschlusskörper (nach Bild 2) und
- 9 Stück Fokussierdüsen (davon eine eingebaut)

Die Bauteile des IDE ASSEMBLY™ gewährleisten bei normalem Betrieb (Verwendung 80er Körnung als Abrasivmittel) ca. 700 Stunden Betriebszeit. Wenn der

Schneidstrahl nicht mehr den Qualitätsforderungen entspricht, wird die Fokussierdüse gewechselt. Dies kann durch die im Komplettpaket enthaltenen acht Ersatzdüsen mehrfach erfolgen. Lässt sich die Qualität des Schneidstrahls nach ca. 700 Betriebsstunden durch Austausch der Fokussierdüsen nicht mehr verbessern, kann der einteilige IDE Anschlusskörper problemlos ausgetauscht werden.

IDE Anschlusskörper

Das Schnittbild des IDE Anschlusskörpers, Bild 2, zeigt, dass Diamantdüse und Mischkammer in einem Düsenkörper kombiniert sind (mittlerer Teil). Durch die Diamantdüse wird gegenüber einer Saphirdüse eine wesentlich größere störungs-

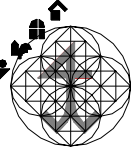
freie Betriebszeit erreicht. Die geometrische Ausbildung der Mischkammer gewährleistet eine wirkungsvolle und effiziente Mischung von Wasser und Abrasivmittel. Diamantdüse und Mischkammerkonstruktion bewirken einen beständigen Wasserstrahl für eine lange Betriebszeit, wodurch die Lebensdauer der Fokussierdüsen verlängert und die Qualität der Schnittkanten verbessert werden.

Bezugsadresse

KMT GmbH
Auf der Laukert 11
62231 Bad Nauheim
Tel.: 0 60 32/99 70
Fax: 0 60 32/99 72 74
E-Mail: info-waterjet@kmtgroup.com
Internet: www.kmtgroup.com



BAU
GRABMAL
DENKMALPFLEGE
GESTALTUNG



LANDESIINNVENBAND DES
NORDRHEINISCHEN STEINMETZ-
UND BILDHAUERHANDWERKS

MEISTERSCHULE IN DÜSSELDORF

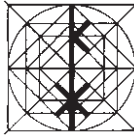
In unserer Steinmetzbildungstätte bieten wir (Beginn September)
einen 1-jährigen Vollzeit-Meistervorbereitungskurs
mit Einführung in AutoCAD/DieCAD an.

LIV Nordrhein
Am Südfriedhof 7-9
40221 Düsseldorf

Fon: 0211/154585
Fax: 0211/155960
E-Mail: info@LIV-Stein.de

Steinmetzschule Königslutter

Ausbildung zum/zur
Staatlich geprüften Techniker/in – 2-jährig
Vorbereitung auf die Meisterprüfung (I – IV)
• Kostenlose Ausbildung



Bau – Gesteinskunde – CAD – Restaurierung – Gestaltung – BWL – Recht
Schmidt-Reindahl-Str. 1, 38154 Königslutter, Fon 0 53 53/38 55, Fax 0 53 53/34 45
www.steinmetzschule.com eMail: steinmetzschule@t-online.de

Europäisches Fortbildungszentrum für das Steinmetz- und Steinbildhauerhandwerk Wunsiedel

Denkmalpflege – Gesteinskunde – AUTOCAD – Betriebswirtschaft – Gestaltung – Recht
Steinmetz und Steinbildhauer in der Denkmalpflege
Geprüfter Restaurator im Steinmetz- und Steinbildhauerhandwerk
Bitte fordern Sie kostenlose Programme an.
E-Mail: info@efbz.de · Internet: www.efbz.de
Marktreidwitzer Straße 60 · 95632 Wunsiedel · Telefon (09232) 1038 · Telefax (09232) 8325



Zweijährige Technikerschule Fachrichtung Steintechnik
Vorbereitung auf die Meisterprüfung eingeschlossen
Der Besuch der Fachschule ist schulgeldfrei
Die Ausbildung beginnt im September

STAATLICHE FACHSCHULE FÜR STEINBEARBEITUNG WUNSIEDEL

Tannenreuth 1 95632 Wunsiedel Telefon 09232/2187
Fax 09232/700432 www.steinfachschule-wunsiedel.de



● MEISTERVORBEREITUNG ● RESTAURATORAUSBILDUNG ● SEMINARE

Lehrgangsprogramme bitte anfordern:
Bildungszentrum für das Steinmetz- und Bildhauerhandwerk
Dr. Heinrich-Gremmels-Straße 15 · 38154 Königslutter am Elm
Telefon (05353) 9515-0, Telefax (05353) 9515-20
Internet-Adresse: steinmetz-zentrum.de
E-Mail: info@steinmetz-zentrum.de

Alte Meister

Machen Sie Ihren Meister an
einem traditionsreichen Ort:
ASCHAFFENBURG

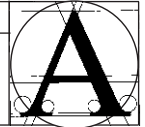
Neue Meister

- Klassische Steinbearbeitungstechniken
- Entwurf, Freihandzeichnen, Modellieren, Schrift, Techn. Zeichnen
- Aufmaß, Baukonstruktion, Statik, CAD, Werkstoffkunde, Baustilkunde
- Marketing, Präsentationstechniken
- VOB, Kalkulation
- Kein Schulgeld

Nächster Kursbeginn:
September 2007

STÄDTISCHE FACHSCHULE ASCHAFFENBURG

Meisterschule für
Steinmetzen und Steinbildhauer



Schloßgasse 27 Tel. 0 60 21/36 21 65
63739 Aschaffenburg Fax 0 60 21/45 93 85
E-mail: steinmetzschule@aschaffenburg.de
Internet: www.steinmetzschule-aschaffenburg.de

HANDWERKSKAMMER DORTMUND



Meisterkurse für Steinmetzen und Steinbildhauer

Vorbereitung auf die Hauptteile I und II der Meisterprüfung

Berufsbegleitender Kurs: 26.10.2007 - 12.09.2009
Die Kursdauer beträgt 2 Jahre. Der Teilzeitkurs wird gemeinsam
mit der Dombauhütte Wiesenkirche/Soest in Soest durchgeführt.
Theoretischer Unterricht: freitags, 16:00 - 20:15 Uhr
samstags, 09:00 - 13:15 Uhr
Praktischer Unterricht: 5 Wochenblöcke

Weitere Kurse auf Anfrage. Förderung nach dem Meister-BAföG möglich.
Bildungszentrum der HWK Dortmund • Ardeystr. 93 - 95 • 44139 Dortmund
Ihre Ansprechpartnerin: Diana Hübner • E-Mail: diana.huebner@hwk-do.de
☎ 0231 5493-604 • Fax: 0231 5493-608 • Internet: www.hwk-do.de

MAINSANDSTEIN

Ihr Spezialist für Rohplatten – Rohtranchen – Bodenplatten –
sämtl. Steine für Garten- und Landschaftsgestaltung

Eigene Steinbrüche – Steinsägewerk

Seidenspinner Natursteinwerk GmbH · 97277 Neubrunn
Telefon (09307) 204 · Fax (09307) 602



Gesteinskunde/Friedrich Müller

Die 7. Auflage des begehrten Lehr- und
Nachschlagewerks berücksichtigt die
jüngsten Erkenntnisse in der Naturstein-
gewinnung, -bearbeitung, -anwendung
und -erhaltung. Im deutschsprachigen
Raum bietet kein Buch Theorie und
Praxis didaktisch so effizient aufbereitet.

7. Auflage, 276 Seiten.

EUR 86,- / CHF 138,-

Best.-Nr.: 912007, ISBN 978-3-87188-122-0

NATURSTEIN
Leserservice
Heuriedweg 19
D-88131 Lindau

Tel. 01 80 / 5 26 01 11*
Fax 01 80 / 5 26 01 01*
E-Mail:

abo.naturstein@guell.de

(* 0,14 €/Min. aus dem Festnetz der deutschen Telekom)

Ebner Verlag GmbH & Co. KG,
Karlst. 41, 89073 Ulm