

## Steinbrüche im Fokus

W.K. Consulting ist ein internationaler Beratungsservice rund um die Gewinnung von Naturwerkstein. Wolf E. Kroenberg berät vor Ort.

Das 1986 von Wolf Erhard Kroenberg gegründete Unternehmen ist auf die Erschließung, Bewertung, Entwicklung und das Management von Werksteinbrüchen spezialisiert. Auch Marktanalysen und Vertriebskonzepte werden auf Wunsch entwickelt, so der Firmengründer, der Deutsch, Englisch, Italienisch, Spanisch, Portugiesisch, Französisch und Niederländisch bzw. Africans spricht, über langjährige Erfahrung verfügt und zahlreiche Referenzen in Europa, Lateinamerika und Afrika vorweisen kann.



**Wolf Erhard Kroenberg**

Als Projektmanager hat er Steinbrüche in Namibia, Indien, Taiwan, Marokko und Norwegen betreut. Zu seinen Auftraggebern zählen private Unternehmen, Firmengruppen und Generalunternehmer, Regierungsorganisationen und internationale Hilfswerke.

### Derzeit Beratung in Peru

Derzeit ist das Unternehmen vor allem für das peruanische Werksteinunternehmen Marmorleria Gallos tätig, wo es vor Ort dazu beiträgt, zahlreiche Brüche mit modernsten Maschinen auszustatten und so die jährliche Abbaumenge zu erhöhen (▷ S. 56). Natürlich kümmert sich Wolf Kroenberg auch dort um das Training der Leute vor Ort.

W.K. Consulting  
6993 Hoyanger  
Storgata 16  
Norwegen  
Tel. und Fax:  
00 47/5 77/1 24 01  
wolf-kro@online.no und  
post@kroenbergconsulting.com  
[www.kroenbergconsulting.com](http://www.kroenbergconsulting.com)

### Technische Beratung und Training vor Ort

Mit sämtlichen im Werksteinabbau gängigen sowie neuen Techniken und Technologien erklärt sich das Unternehmen bestens vertraut. Technische Beratung und Training der Brucharbeiter vor Ort gehören zu Wolf Erhard Kroenbergs großen Stärken. Als Spezialwissen ist auf der Webseite der Firma der Einsatz von Diamantseilsägen in Granitbrüchen vermerkt.

Für ganz unterschiedliche Auftraggeber hat Wolf Erhard Kroenberg über die Jahre Gewinnungsstätten erschlossen, bei Bedarf auch unter Zeitdruck und mit begrenzten finanziellen Mitteln. Die jeweils geltenden Auflagen zum Schutz der Umwelt und zur Renaturierung stillgelegter Gewinnungsstätten sind ihm vertraut, so dass er auch in diesen Dingen jedem Beratungsauftrag entsprechen kann.

### Geologe und Marketingfachmann

Wolf Erhard Kroenberg ist diplomierter Geologe und Marketingfachmann (Abschlüsse jeweils an der Universität Montreal, Kanada). Im Bereich Marketing und Verkauf war er jahrelang weltweit für deutsche und italienische Unternehmen tätig.



**Schulung vor Ort**

sie haben die Ideen.  
**WIR DIE WERKZEUGE.**  
**SD-SCHLEIFSCHEIBEN**  
Diamantbesetzte Treppenschleifscheiben SD 100 und SD 200  
Für Marmor, Granit, Keramik,  
Glas, Ziegel und Fliesen  
Wieder eine gute Idee von SKE

Jetzt Infos anfordern:  
SKE GmbH, Diamantschleifwerkzeuge  
Südstraße 29, D-95615 Marktredwitz  
Telefon (09231) 9691-0, Telefax (09231) 667135  
e-mail: info@ske-diamantwerkzeuge.de  
www.ske-diamantwerkzeuge.de

 Sanwa Kenma Europe

**Gleitschutz für Treppen**  
aus Naturstein, Holz,  
Beton und Betonwerkstein  
zum Einbohren, Einmuten und Aufkleben  
**Fugenprofile aus Kunststoff und Metall**

**PAUL OLBRICH GMBH**  
30629 Hannover, Anderer Straße 31  
Telefon (0511) 580009, Telefax (0511) 591909

Die größte Naturstein - Datenbank weltweit  
**[www.naturstein-datenbank.de](http://www.naturstein-datenbank.de)**

**MAINSANDSTEIN**  
Ihr Spezialist für Polierarbeiten - Bohrarbeiten - Betonplatten -  
samt Steinschliffarbeiten und Landschaftsgestaltung  
Eigene Steinbrüche - Steingewerk  
**Seidenspinner Natursteinwerk GmbH 97277 Neubrunn**  
Telefon (03830) 204 Fax (03830) 632

**TEPE**  
GmbH & Co. KG  
**SONDERANGEBOT**  
Typ SD 10m x 7m  
Stahlkonstruktion mit imprägn.  
Holzpfetten u. Bedachung aus  
Polycarbonat-Kunststoffplatten  
Profil 76/18, incl. prüff. Baustatik  
(Trapezbleche gegen Mehrpreis)  
**€ 3.920,-**  
Die Halle ist beliebig zu verlängern  
Und kann auch rundum geschlossen  
werden.  
Ständige Ausstellung auf unserem Betriebsgelände, Kostenloses Info anfordern  
**48241 Dülmen-Buldern - Gewerbestr. 66 - Tel. 02590-600 - Fax: 1573**  
<http://www.tepe-systemhallen.de>

**SYSTEMHALLEN**  
Feuerverzinkte Stahlkonstruktionen

  
Eine von vielen  
Auch in 8 - 12 - 11 - 13 u. 15m Breite

## Neue Bürsten

Die J. König GmbH & Co. aus Karlsruhe ist Spezialist für Diamant- und Hartmetallwerkzeuge. Neu im Angebot sind eine Satinier- und eine Mattschliffbürste, die auf Granitoberflächen eingesetzt werden.

Die Tap Flex Satinierbürsten wurden zum Satinieren von Marmor und Granit entwickelt. Satinieren bedeutet, die Natursteinoberfläche mit den groben Satinierbürsten aufzureißen und aufzurauen, um anschließend mit den feineren Werkzeugen die Struktur und Farbe des Steins hervorzubringen. Die Tap Flex Satinierwerkzeuge können im Gegensatz zu Antikbürsten auf geschliffenen Oberflächen eingesetzt werden, ein vorheriges Flammen und Sandstrahlen

ist nicht notwendig. Somit können in der Regel Platten aus dem Lager verwendet werden. Die Tap Flexbürsten werden für stationäre Maschinen mit SV-Anschluss Ø 150 mm, Form Frankfurt oder Fickert Aufnahmen angeboten. Für den Einsatz auf Winkelschleifern gibt es eine 130 mm Version mit SV/M14 Anschluss, Körnungen K16–K400.



Die Tap Flex Satinierbürste



Die neue Mattschliffbürste von der J. König GmbH

## Neu im Dienst

Die L. Hietel GmbH & Co. KG aus Dillenburg hat ihr Außendienst-Team im Süden Deutschlands erneut vergrößert. Mit Florian Böckels ist es gelungen, einen erfahrenen Fachmann aus der Natursteinbranche zu gewinnen.

Böckels ist ab sofort für die Kundenbetreuung und Kundenberatung in den Postleitzahlen-



**Neuer Außendienstmitarbeiter bei Hietel: Florian Böckels**

gebieten 8 und Teilen des Postleitzahlengbietes 70–73 Ansprechpartner für Maschinen,

### Mattschliffbürste

Die Mattschliffbürsten wurden hinsichtlich der Problematik bei der Herstellung einer mattgeschliffenen Oberfläche in Granit entwickelt. Herkömmliche, meist mineralische Werkzeuge, hinterlassen Schleifspuren auf der Natursteinoberfläche. Die Mattschliffwerkzeuge werden im Anschluss an herkömmliche Schleifmittel verwendet und erzeugen eine gleichmäßig matte Oberfläche ohne Schleifspuren und Schlieren. Die Mattschliffbürsten sind in den Körnungen 120, 180, 320, 500 und 600 lieferbar. Für stationäre Maschinen werden SV Ø 150 mm, Form Frankfurt und Fickert Aufnahmen angeboten. Für Handwinkelschleifer empfiehlt sich ein Ø 100 mm mit SV/M14 Anschluss.

J. König GmbH & Co.  
Dieselstraße 2  
76227 Karlsruhe  
Tel.: 0721/40905-0  
Fax: 0721/40905-33  
info@j-koenig.de  
[www.j-koenig.de](http://www.j-koenig.de)

Werkzeuge und andere Dinge rund um die Steinbearbeitung.

L. Hietel GmbH & Co. KG  
Herwigstraße 18  
35683 Dillenburg  
Tel.: 027 71 - 53 62  
Fax: 027 71 - 66 72  
info@hietel.com  
[www.hietel.com](http://www.hietel.com)

## Block versteigert

Die REXGRANIT GmbH hat im Januar einen Werkstein-Block aus LIETO RED (265 x 120 x 85 cm, 9000 kg) versteigert. Gewonnen hat die Firma Betoniarstwo-Kamieniarstwo Export-Import HARYNEK & KUBOTSCH s.c. aus Strzeleczyki in Polen, die 1001 € bot.

### Neue Chance

Auch im März geht's wieder um die Wurst bzw. den Block. Diesmal versteigert die Firma REXGRANIT einen Block aus ROSSO BALMORAL (265 x 120 x 85 cm, Gewicht: 10 600 kg), der gegen Gebühr nach individuellen Wünschen

bearbeitet wird. Ab einem Gebot von 1 € sind Sie dabei! Bis 31. März können Angebote (Stichwort: REX-MÄRZ-AKTION) abgegeben werden unter:

Fax: 03 38 44/5 47 18  
info@rexgranit.de

**AKEMI®**
**AKEPOX 4050**
**Anti-Slip Mix:**
**Rutschsicherheit R11 mit phosphoreszierendem Nachleuchten nach DIN 67510**

Anti-Slip Mix ermöglicht eine sichere und fachgerechte Herstellung von rutschsicheren Streifen und Ornamenten auf Naturstein, Betonwerkstein, Cotto und keramischen Fliesen. Das neue **Anti-Slip Mix Phosphor** gibt zusätzliche Sicherheit bei Lichtausfall in öffentlichen Einrichtungen und Fluchtwegen. **Anti-Slip Mix Phosphor** gewährleistet das Nachleuchten bei Dunkelheit gemäß DIN 67510.

AKEMI® chemisch technische Spezialfabrik GmbH  
Lechstraße 28  
DE-90451 Nürnberg  
Telefon: ++49 911/64 29 60  
Telefax: ++49 911/64 44 56  
e-mail: info@akemi.de

AKEMI®  
Das Original  
in Sachen Stein!



**Der Markt  
braucht Sie –  
zeigen Sie sich!**



**Mit einer Anzeige  
in Naturstein zur  
Stone+tec 2007!**

Durch den höchsten Abonnentenstamm\*  
der deutschen Natursteinfachzeitschriften  
erreichen Sie mit einer Anzeige  
die wichtigen Investitionsentscheider  
der Branche.

Deshalb jetzt anrufen und beraten lassen!  
Wir informieren Sie gerne  
über kreative und wirkungsvolle  
Werbemöglichkeiten.

**Tel. +49 (0) 731/1520158  
Fax +49 (0) 731/1520159**

**Naturstein**  
Kompetenz  
entscheidet!

\*lt. IVW IV/2006, abonnierte Auflage

## Pflege mit Pumpspray

Akemi »Quarz Clean & Care« ist ein anwendungsfreundliches Pumpspray zur täglichen Pflege von Oberflächen aus Quarz- und Kompositgestein. Das Spezialprodukt mit reinigender, pfle-

gender und schützender Wirkung eignet sich zur Glanzauffrischung und dient der gründlichen Säuberung von Kunststeinoberflächen. Zudem verstärkt das Produkt die Widerstandsfähigkeit von Quarz-Kompositgestein gegen hartnäckige Flecken. Das Pflegemittel ist im Kontakt mit Lebensmitteln gesundheitlich unbedenklich.



**Saubere Oberflächen mit  
»Quarz Clean & Care«**

Akemi GmbH  
Lechstraße 28  
90451 Nürnberg  
Tel.: 09 11/64 29 60  
Fax: 09 11/64 44 56  
info@akemi.de  
[www.akemi.de](http://www.akemi.de)

## Gegen Schimmel

Schimmelpilze und aggressive Reiniger sind häufige Ursachen für unschöne Fugenbilder. Das Fugenmaterial verfärbt sich unter dem Einfluss von Schimmel und wird durch aggressive Reiniger rissig.

Der neue mineralische Fugenfüller »CE 46 UltraDur« von Ceresit Bautechnik verfügt Dank einer neuen Rezeptur über eine besonders hohe Resistenz gegen den Befall von Mikroorganismen und ist gleichzeitig laut Hersteller besonders beständig gegen eine Vielzahl von sauren und alkalischen Reinigern. Im Gegensatz zu epoxidbasierten Fugenfüllern enthält »CE 46 UltraDur« keinerlei gesundheits-schädigende Inhaltsstoffe. Er ist an der Wand und auf dem Boden im Innen- und Außenbereich einsetzbar. Eine Anwendung in öffentlichen und privaten Bädern ist ebenso möglich wie in Küchen, auf Terrassen und sogar in Waschanlagen.



**Der neue hochbelastbare  
Fugenfüller »CE 46 UltraDur«  
von Ceresit Bautechnik**

Henkel KGaA  
40191 Düsseldorf  
Tel.: 02 11/7 97-0  
[www.ceresit-bautechnik.de](http://www.ceresit-bautechnik.de)

## Sicher verankert

Die Keil Befestigungstechnik GmbH präsentierte auf der BAU 2007 vier neue europäische technische Zulassungen (ETA). Sie belegen die sichere Nutzung der Keil Hinterschnittanker in den Materialien Naturwerkstein, Mirage, Mineralguss und Glasfaserbeton.

Damit ist der Einsatz von Ankern des Unternehmens nun in allen gängigen Formen und Arten von hinterlüfteten und vorgehängten Fassaden zugelassen. Für Architekten, Bauherren

und Fassadenbauer heißt das, dass die ausgewählten Platten sturm- und erdbebensicher befestigt werden können. Unsichtbare Befestigungspunkte auf der Frontseite der Platte sorgen für eine formschöne Optik.

### Leistungen überführt

Um das weiterhin wachsende Geschäft mit der Befestigungstechnik noch besser abwickeln zu können, wurden bereits im September 2006 die entspre-

chenden Leistungen aus der Keil Werkzeugfabrik Karl Eischeid GmbH herausgelöst und in die nun eigenständige Keil Befestigungstechnik GmbH überführt.

*Keil Werkzeugfabrik  
Keil Befestigungstechnik GmbH  
Postfach 1158  
51751 Engelskirchen  
Tel.: 0 22 63/8 07-0  
Fax: 0 22 63/8 07-3 33  
mail@keil-werkzeuge.com  
[www.keil-werkzeuge.com](http://www.keil-werkzeuge.com)*

## Neues zum Jubiläum

Mapei feiert 70-jähriges Firmenjubiläum. Auf den Messen BAU und Domotex präsentierte das Unternehmen Bewährtes und Innovatives.

»70 Jahre Mapei – feiern Sie mit« lautete das Messe-Motto des Spezialisten für bauchemische Produkte auf der BAU 2007 in München. Als Innovation wurden u. a. die Klebemörtel, Ultraflex S2 Mono und Ultraflex S2 quick vorgestellt, die für die Verlegung von keramischen Fliesen und Platten, Mosaikbelägen und verformungsstabilen Naturwerksteinen auf herkömmlichen Untergründen im Innen- und Außenbereich eingesetzt werden.

### Neues Grundierungssystem

Auf der Domotex in Hannover informierte Mapei u. a. über das Grundierungssystem Eco Prim PU 1K/Eco Prim T. Der einkomponentige Reaktionsharzvorstrich kann zum Grundieren, Verfestigen und Absperren bei allen saugfähigen und nicht-saugfähigen Untergründen angewendet werden. Nach sechs bis spätestens 24 Stunden kann der Dispersionsvorstrich Eco Prim T als Haftgrundierung aufgebracht werden.

Außerdem wurde in Hannover das neue Nivorapid-Latex-Plus-System für den Renovierungs- und Sanierungsbereich präsentiert. Die flexible Spachtelmasse sorgt laut Hersteller für stabile und elastische Verbindungen unterschiedlicher Untergründe im Innenbereich, darunter Naturstein.

*Mapei GmbH  
Bahnhofsplatz 10  
63906 Erlenbach  
Tel.: 09372/98950  
Fax: 09372/989548  
mailto@mapei.de  
[www.mapei.de](http://www.mapei.de)*



An den Mapei-Ständen auf der BAU und auf der Domotex wurden Live-Vorfürungen geboten



Am Stand von Mapei auf der BAU

## BRONZEN- GUNKEL



**BILDSCHRIFTEN  
NAMENSZÜGE  
KREUZE  
GRABMALSMUCK  
BRONZETAFELN  
TREIBARBEITEN  
FIRMENSCHILDER  
FASSADEN-  
BESCHRIFTUNGEN**

Beschriftungen in Bronze,  
eloxierfähigem Leichtmetall  
und Blei seit 1920

WEITERE ARBEITEN UND  
SONDERANFERTIGUNGEN,  
auch nach Ihrer Zeichnung

**BRONZEN-  
GUNKEL GMBH**

Jahnstraße 34-36 • 12347 Berlin  
Tel. (030) 685 20 00 und 684 52 12  
Fax (030) 685 80 31  
[www.Bronzen-Gunkel.de](http://www.Bronzen-Gunkel.de)

## Alte Meister

Machen Sie Ihren Meister an  
einem traditionsreichen Ort:  
ASCHAFFENBURG

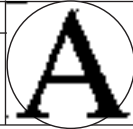
## Neue Meister

- Klassische Steinbearbeitungstechniken
- Entwurf, Freihandzeichnen, Modellieren, Schrift, Techn. Zeichnen
- Aufmaß, Baukonstruktion, Statik, CAD, Werkstoffkunde, Baustilkunde
- Marketing, Präsentationstechniken
- VOB, Kalkulation
- Kostenlose Ausbildung

Nächster Kursbeginn:  
September 2007

STÄDTISCHE FACHSCHULE ASCHAFFENBURG

Meisterschule für  
Steinmetzen und Steinbildhauer



Schloßgasse 27 Tel. 0 60 21/36 21 65  
63739 Aschaffenburg Fax 0 60 21/45 93 85  
E-mail: steinmetzschule@aschaffenburg.de  
Internet: www.steinmetzschule-aschaffenburg.de

## Models und Innovationen

Catwalk auf der BAU 2007 in München: Models präsentierten am Messestand von Sopro Produkt-Highlights aus den Bereichen Fliesentechnik, Baustoffe und GaLaBau.

Vorgestellt wurden u. a. Sopro MG-Flex MicroGum S2, der erste Flexkleber mit eingebautem Trittschallschutz, sowie Sopro's No.1 S1 Flexkleber mit einer neuen, nochmals verbesserten Rezeptur.

Ab sofort sind Informationen über die Sopro-Sortimentsbereiche Fliesentechnik und Baustoffe/GaLaBau auch als Einzelkataloge erhältlich. Wer mehr über die Themen Fliesen- und Natursteinverlegung, Verbundabdichtung und Estrichtechnik wissen möchte, für den stellt der jetzt in dritten Auflage er-



Models am Sopro-Messestand

schienene und stark erweiterte »Sopro Planer« das ideale Nachschlagewerk dar.

Sopro Bauchemie GmbH  
Postfach 420152  
65102 Wiesbaden  
Tel.: 06 11/17 07-0  
Fax: 06 11/17 07-250  
[www.sopro.de](http://www.sopro.de)

## Neuer Markenauftritt

Remmers präsentierte sich auf der BAU 2007 mit neuem Firmenlogo. Im Vordergrund standen die Schimmelsanierung auf Basis der Nanotechnologie und innovative Produkte aus der Silikat-Technologie.

Die Remmers Baustofftechnik bleibt auch nach dem Tod von Bernhard Remmers ein familiengeführtes, mittelständisches Unternehmen. Die neue Unternehmensleitung entschied sich zur Neugestaltung des Unternehmens- und Markenauftritts. Prägnanter Bestandteil des neuen Logos in den Hausfarben Blau und Rot ist die vereinfachte grafische Darstellung eines Hauses. Es zeigt, wofür Remmers steht: »Ganzheitliche Lösungen vom Keller bis zum Dach.«

## Sechs Kompetenzfelder

Dirk Sieverding ist als Enkel des Firmengründers Bernhard Remmers in der Unternehmensführung verantwortlich für die Geschäftsbereiche Marketing und Vertrieb. Remmers werde sich auf sechs Kompetenzfelder konzentrieren, informierte er: Bauwerksabdichtung/Mauer-



Dirk Sieverding ist verantwortlich für Marketing und Vertrieb bei Remmers

werksanierung, Fassaden-schutz/Instandsetzung, Bau-denkmalspflege, Bodenbeschich-tungssysteme, Holzschutz und Holzveredelung.

Remmers Baustofftechnik  
Bernhard-Remmers-Straße 18  
49624 Lönningen  
Tel.: 054 32/83-0  
Fax: 054 32/39 85  
[www.remmers.de](http://www.remmers.de)



MEISTERVORBEREITUNG  
RESTAURATORAUSBILDUNG  
SEMINARE

Lehrpläne, Lehrpläne, Lehrpläne  
Lehrpläne, Lehrpläne, Lehrpläne  
Lehrpläne, Lehrpläne, Lehrpläne  
Lehrpläne, Lehrpläne, Lehrpläne  
Lehrpläne, Lehrpläne, Lehrpläne



Sächsische  
Steinmetzschule  
am BSZ Technik Bautzen

August-Bebel-Straße 17  
01877 Demitz-Thumitz

## Sächsische Steinmetzschule

- Ausbildung zum Steinmetzgesellen
- Ausbildung (Teilzeit) zum Handwerksmeister im Steinmetz- und Steinbildhauerhandwerk Teil II + I incl. Bildhauer- und Schmiedekurs - weitere Kurse bei Bedarf möglich

Informationen und Anmeldung unter:  
☎ 03594-703398 | [www.steinmetzschule.de](http://www.steinmetzschule.de)

## Steinmetzschule Königslutter

Ausbildung zum/zur  
Staatlich geprüften Techniker/in – 2-jährig  
Vorbereitung auf die Meisterprüfung (I – IV)  
• Kostenlose Ausbildung



Bau – Gesteinskunde – CAD – Restaurierung – Gestaltung – BWL – Recht  
Schmidt-Reindahl-Str. 1, 38154 Königslutter, Fon 053 53/38 55, Fax 053 53/34 45  
[www.steinmetzschule.com](http://www.steinmetzschule.com) eMail: steinmetzschule@t-online.de



Zweijährige Technikerschule Fachrichtung Steintechnik  
Vorbereitung auf die Meisterprüfung eingeschlossen  
Der Besuch der Fachschule ist schulgeldfrei  
Die Ausbildung beginnt im September

STAATLICHE FACHSCHULE  
FÜR STEINBEARBEITUNG WUNSIEDEL

Tannenreuth 1 95632 Wunsiedel Telefon 09232/2187  
Fax 09232/700432 [www.steinfachschule-wunsiedel.de](http://www.steinfachschule-wunsiedel.de)

Städt. Fachschule für Steintechnik München  
Meisterschule für d. Steinmetz- u. Steinbildhauerhandwerk

2-jährige FS mit Abschluss **staatl. geprüfte/r Steintechniker/in, Meisterprüfung** in allen 4 Teilen, u. a. Schwerpunkt **Gestaltung**, im Haus auch **MS** Holzbildhauer / Goldschmiede / Bautechnik

Infos unter [www.fsstein.musin.de](http://www.fsstein.musin.de) oder telefonische Information:  
089 233 32 780 (Schulleitung) – 32 764 (Abt.leiter) – 32 778 (Fax)

## Eiszeit in Lübeck

Vom 8. Dezember bis 28. Januar fand in Lübeck das 4. internationale Eis- und Schneeskulpturenfestival »Ice World« statt. Arbeiten von 20 internationalen Künstlern wurden ausgestellt.

Schnee und Eis sind eigentlich eher selten in Lübeck. Nicht so am Traveufer, in der Nähe des Holstentores. Dort gab es in diesem Winter eine Rodelpiste, eine Eisbahn, ein Winterdorf und von Eiskünstlern aus der ganzen Welt geschaffene Schnee- und Eisskulpturen, die in einer extra errichteten Thermohalle ausgestellt waren: Säbelzahniger, Mammuts und Faultiere – teilweise mehrere Meter hoch und allesamt Figuren aus dem Film »Ice Age 2 – jetzt taut's«.



Fertige Eisskulptur

### Tonnenweise Eis

Im Vorfeld des Schneeskulpturenfestivals waren mehr als 150 t Eis, 61 große (1 x 2 m) und 395 kleine Blöcke (1 x 0,5 m) produziert und in der auf -8 °C gekühlten Thermohalle am Traveufer gestapelt worden. Mit einer speziellen Masse aus Eis und Schnee wurden die einzelnen Blöcke aufeinander fixiert. Dann bearbeiteten die sog. Carver das Eis: Hierbei wurden Kettensägen für gröbere Arbeiten eingesetzt. Für die Detailarbeit benutzten die Eiskünstler u. a. verschiedene Hacken und Meißel. Das Werkzeug

muss scharf sein, da das Eis nicht schlagend bearbeitet wird: Ziehklingen, alle möglichen Arten von Holzbeiteln, Schaber, Messer – alles was zum Schneiden und Stechen benutzt werden kann, kam zur Anwendung. Auch Schleifmaschinen und Bügeln wurden verwendet, um das Eis zu glätten und verschiedene Flächen miteinander zu verschmelzen. Viele Icecarver benutzen Spezialwerkzeug, das sie selbst herstellen. Die Transparenz des Materials ermöglicht interessante Spielereien, z. B. »Negativarbeiten«:

Schneidet man eine Form hohl aus dem Eis, entsteht beim Hindurchschauen von der anderen Seite die Illusion eines Bildes, das man zwar plastisch sehen, nicht aber »erfühlen« kann. Formen, die in Holz oder Stein verwirklicht werden können, sind kaum 1:1 in Eis umsetzbar. Insgesamt beteiligten sich 20 Carver aus Holland, Belgien, Lettland, Finnland, Irland, Russland und der Schweiz an dem Festival.

### Schnee aus Eis

Für die Schneeskulpturen verwandelte man Crash-Eis mit Hilfe eines Gebläses in Schnee. Gerüste mussten aufgestellt werden, um an den teilweise bis zu 6 m hohen Skulpturen arbeiten zu können. Die fertigen Figuren wurden mit Tannendekorationen geschmückt und während der Ausstellung stimmungsvoll beleuchtet.

### Neues Zuhause

Im Anschluss an das Festival wurden die Schneefiguren ins österreichische Skiparadies Schladming-Dachstein transportiert, wo sie seit 29. Januar im »Dachstein Eispalast« in 2700 m Höhe ihr neues zu Hause haben. Im Sommer sollen sie als Touristenattraktion am Dachsteingletscher zu besichtigen sein.

## Skulpturen aus Schnee

Vom 8. bis 12. Januar fand im österreichischen Ischgl der 14. Schneeskulpturen-Wettbewerb »Formen in Weiß« statt.

Im Vorfeld hatten Bildhauer aus der ganzen Welt Skizzen eingesandt. Zehn Künstler wurden ausgewählt und zur Endauscheidung nach Ischgl eingeladen. Dort fertigten sie auf rund 2000 m Höhe Schneeskulpturen von Stars und Sternchen aus der Filmwelt. Den ersten Platz sicherten sich Ivo Piazza und Rainer Kasslatter aus Italien

»Moby Dick«  
von Ralf Rosa  
und Peter  
Fechtig



mit einer Skulptur von Marilyn Monroe. Silber ging an Ivan Holzknicht und Armin Rifesser, ebenfalls aus Italien für einen King Kong aus Schnee. Peter

Fechtig und Ralf Rosa aus Grafenhausen im Schwarzwald wurden für ihre Moby-Dick-Skulptur mit dem dritten Platz belohnt.

**GRABMALKATALOGE  
UND -PROSPEKTE**  
AUF WUNSCH MIT EIGENEN  
FIRMENEINDRÜCKEN IN  
INDIVIDUELLER GESTALTUNG

**DIETMAR FLATAU**

INDUSTRIESTR. 8  
49191 BELM  
RUF (05406) 8488-0  
FAX (05406) 8488-40

**XXL**  
die Naturstein-  
**Giganten**

Granit-Blockstufen G 603  
**XXL 175 + 200 cm lang**

Granit-Bodenplatten G 603  
**80 x 40 + 80 x 30 x 3 cm**

Granit-Stelen G 603  
**XXL 220 + 240 cm lang**

Granit- Krustenplatten  
**L: 180-240 cm, B: 80-120 cm**  
4-10 cm stark

Granit-Spaltplatten Feinkorn  
**160 x 80 x 8-10 cm**  
**200 x 80 x 8-10 cm**

Quarzsandstein-Spaltplatten  
grau/weinrot/gelbbraun  
**180 x 80 x 6-8 cm**

Quarzit-Polygonal-XXL  
gelb-bräunlich, **2-3 Stck/m<sup>2</sup>**

**SCHANZ  
NATURSTEINE**

Belchenstraße 5 · D-78628 Rottweil  
Tel. +49 (0) 741- 34 85 911  
[www.schanz-natursteine.de](http://www.schanz-natursteine.de)

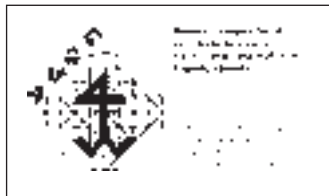
**WASSERSTRAHLSCHNEIDEN**

**iteh**

**iteh GmbH**  
Südfeld 3 B  
59174 Kamen  
Tel. (02307) 43006  
Fax (02307) 43007

**Wir schneiden für Sie in:**  
– Naturstein – Glas  
– Metall – Kunststoff  
entsprechend Ihren Vorstellungen  
und Wünschen, Einzelteile und Serien

## Gespräch über Ausbildung



Im Januar trafen sich Vertreter des LIV Baden-Württemberg und der Friedrich-Weinbrenner-Gewerbeschule in Freiburg zu einem Koordinationsgespräch über die Ausbildungssituation im Steinmetz- und Steinbildhauerhandwerk. Den Vorsitz führte LIM Horst Herzig.

Der Hintergrund: Derzeit laufen Diskussionen über die angestrebte Einführung eines Europäischen Qualifikationsrahmens (EQF). EQF ist ein Instrument, das die Transparenz der Berufsbildungs- und Bildungssysteme der einzelnen Mitgliedsstaaten erhöhen und die noch auszuarbeitenden nationalen Qualifikationsrahmen zueinander in Bezug bringen soll. Angestrebt wird ein bildungsübergreifender und europäisch anschlussfähiger nationaler Qualifikationsrahmen, der sich in seiner Zielsetzung nicht auf die Abbildung von Wissen und Bildungsabschlüssen beschränkt, sondern sich an Kompetenzen und beruflichen Handlungsfähigkeiten ausrichtet. Be-

triebe in allen EU-Ländern sollen Fertigkeiten und Kenntnisse von Arbeitnehmern mit bestimmten Qualifikationsniveaus einschätzen können.

Die Einordnung der Steinmetz- und Steinbildhauerausbildung sowie -Fortbildung in diesen Rahmen wird Aufgabe u. a. des Bundesverbandes in den nächsten Jahren sein.

Weitere Themen waren die Anpassung der Berufsausbildung an die technische Entwicklung der Betriebe und an die Erfordernisse der gesellschaftlichen Entwicklung sowie die Koordination der Lerninhalte mit den Kursen der überbetrieblichen Ausbildung.



Beim Gespräch über die Ausbildungssituation des Steinmetz- und Steinbildhauerhandwerks

## LIV Bayern

### 50 Jahre im Betrieb

Seit mehr als 50 Jahren arbeitet Wilhelm Schlicker für den Gersthofer Steinmetzbetrieb Sebastian Wagner & Sohn. Im Dezember wurde er für sein langjähriges Engagement geehrt.

1956 hatte Wilhelm Schlicker seine Ausbildung in dem Handwerksbetrieb in Gersthofen bei Augsburg begonnen, den Inhaber Sebastian Wagner gemeinsam mit seinem Sohn Sebastian erfolgreich in dritter Generation führt. Im Rahmen einer Feierstunde erhielt Schlicker von Wilhelm Brenner, Obermeister der Innung Nordschwaben, und seinem Stellvertreter Josef Hartmuth eine goldene Medaille und die Ehrenurkunde der Handwerkskammer für Schwaben.

Seit 1956 setzt die Sebastian Wagner & Sohn KG auf die Ausbildung von Lehrlingen. Mit Erfolg: Einige Sieger auf Landesebene hat der Betrieb im Laufe der Jahre hervorgebracht. Grabmale und Massivarbeiten aller Art in Kalkstein, Marmor und Granit sind eine der Stärken des vor 95 Jahren gegründeten Familienunternehmens, das u. a. die VR-Bank in Gersthofen komplett ausgestattet hat und in Schloss Linderhof tätig war.



V. l. n. r.: Obermeister Wilhelm Brenner, Wilhelm Schlicker, Sebastian Wagner jr., Sebastian Wagner und der stellv. Obermeister Josef Hartmuth

# GRABMALKATALOGE

**TSCHÖRTNER** GbR

Alte Engterstr. 8 - 10 · 49565 Bramsche  
Fon: 0 54 61/36 16 · Fax: 6 39 28  
e-mail: tschoertner.grabmale@t-online.de



altes verblasstes Passfoto



bearbeitetes und gebranntes Porzellanfoto

### Porzellanfotos für Grabmale

in Walor-Qualität  
wetterfest · s/w und farbig  
in 6 Tagen

bitte Katalog anfordern

### FOTO WALOR

Meisterbetrieb  
Am Berggarten 21 a,  
31535 Neustadt  
Tel./Fax 0 50 32/59 15  
g.a.walor@gmx.de

## SCHWICKERT SCHABLONIT-INTERNATIONAL

Die Schablonen-Folie für  
Ihre individuellen Aufmaße

Fordern Sie Muster an!

**schablonit**



D-56581 Ehscheid · Parkstraße 33 · Tel. (0 26 34) 33 07 · Fax 83 37

## Innung stellt aus

Elf Mitgliedsbetriebe der Innung Regensburg präsentierten sich Anfang Februar im Rahmen einer Ausstellung im Donaueinkaufszentrum der oberpfälzischen Stadt. Die Regensburger Steinmetzen informierten über die neuesten Techniken, Materialien, Trends und Gestaltungsmöglichkeiten. »Wir wollten den Verbrauchern unser Handwerk näher bringen und zeigen, dass wir nicht nur Grabsteine machen«, so Ober-

meister Oskar Reithmeier. Der Grabmalbereich sei zwar nach wie vor eines der Hauptgeschäftsfelder, man sei jedoch u. a. auch im Bereich Gartengestaltung und Skulpturen tätig. Die Ausstellung, die bereits zum zweiten Mal stattfand, sei sehr erfolgreich verlaufen, so Reithmeier. »Die Resonanz war ausgesprochen gut. Es haben sich sogar einige neue Aufträge ergeben«.



Ausgestellte Skulpturen



Auf der Ausstellung präsentierte Steinmöbel

## Fit für die Prüfung

Die IHK-Akademie in Nürnberg bietet in Zusammenarbeit mit der Fachschule in Eichstätt einen Vorbereitungslehrgang auf die Prüfung für Industriemeister Naturwerkstein bei der IHK Nürnberg an. Das Angebot richtet sich an Facharbeiter und Führungskräfte aus der Fachrichtung Naturwerkstein. Der Lehrgang beinhaltet einen fachrichtungsübergreifenden, einen fachspezifischen sowie einen berufs- und

arbeitspädagogischen Teil. Der Kurs umfasst ca. 950 Stunden Blockunterricht und wird ab September in Eichstätt und Solnhofen stattfinden. Das Lehrgangsentgelt beträgt 5 355 €, die Prüfungsgebühr 460 €.

*Ansprechpartner:*  
*Daniela Müller:*  
*Tel.: 09 11/13 35-1 03*  
*Karlheinz Friebe*  
*Tel.: 09 11/13 35-1 00*

## LIV Westfalen-Lippe

### Monokorn in Münster

Am 24. Januar fand in Münster das 7. Baufachseminar des LIV Westfalen-Lippe statt. Kompetente Referenten übermittelten Informationen aus Theorie und Praxis.

Mehr als 50 Teilnehmer kamen zu der Veranstaltung, die von Dipl.-Ing. Harald Zahn, Sachverständiger und Obermeister der Steinmetz- und Steinbildhaerrinnung für Gelsenkirchen und das Vest Recklinghausen, geleitet und moderiert wurde. Rechtsanwalt Dr. Marcus Brößkamp aus Münster informierte über die neue VOB 2006. Bei den Sicherheitseinhalten gemäß § 17 Abs. 6 handele es sich um Nettobeträge, für die keine Mehrwertsteuer anfalle. Innerhalb von 18 Tagen muss der Bauherr den Sicherheitseinbehalt in Höhe von 10% auf ein Girokonto einzahlen und dies nachweisen.

#### Monokornmörtel

Dipl.-Ing. Lothar Felkel referierte über den Einsatz von Monokornmörtel. Dieser könne sowohl für Böden im Innen- als auch im Außenbereich eingesetzt werden – nicht aber in Feuchtbereichen. Die Stärke müsse mindestens 5 cm und damit 1 cm mehr als bei normalem Estrich betragen. Bodenplatten sollten ausschließlich mit einer ordentlichen Haftbrücke verlegt werden.

Bei dünnen Estrichen empfehle sich die Verwendung eines Panzergewebes (siehe Serie in **Naturstein** 10/2006, 12/2006 und 2/2007).

#### Richtig entwässern

Dipl.-Ing. Walter Gutjahr sprach über die Vermeidung von feuchtigkeitsbedingten Farbveränderungen bei Böden und Treppen durch gezielte Entwässerung (siehe **Naturstein** 1/2007, S. 26). Bei Monokornmörtel eigne sich wegen der schnellen Festigkeitsentwicklung und der hohen Belastbarkeit u. a. der Einsatz des Estrich-Schnellzement-Bindemittels Mapecem und des Mittelbett- und Ansetzmörtels PCI Carrament.

#### Gesteinssorten

Herbert Fahrenkrog hielt einen Vortrag zum Thema »Natursteinsorten kundenfreundlich erklärt«. Der chinesische Granit G 684 ist extrem säureempfindlich, so Fahrenkrog. Natursteine, die keinen Kalk enthalten, könne man mit Kleesalz oder Oxalsäure polieren.

*Dipl.-Ing. Harald Zahn*



**Kirchheimer  
Kalksteinwerke**

97268 Kirchheim/Würzburg  
Telefon (0 93 66) 90 66-0, Telefax (0 93 66) 90 66 66  
Verkauf (0 93 66) 90 66 20, www.kkw-stein.de

seit 1922

Die Einkaufsquelle für **Muschelkalk** und **Sandsteine** auch für Rohplatten, Fertig- und Steinmetzarbeiten, sowie alles für den GaLa-Bau

**Muschelkalk-Steinbrüche**  
Kirchheim · Kleinrinderfeld · Krenshelm  
Moos · Eibelstadt

**Main-Sandstein**  
Farbe: rot, gelb, grün, violett



**IDEEN, TECHNOLOGIEN  
UND LEISTUNGEN  
FÜR DAS SPALTEN VON STEIN**

**TECHNO SPLIT**

38060 OSPEDALETTO - TRENTO - ITALY - Via Barricata 2/B  
Tel. 0039 0461 770027 - fax 0039 0461 770026  
e-mail: info@technosplit.com



## ZVK-Klausel

In einen neuen Tarifvertrag für das Steinmetzhandwerk sollte eine Klausel aufgenommen werden, die in der Praxis eine Ausdehnung der ZVK-Pflicht für viele Naturwerkstein-Industriebetriebe bedeutet hätte. Durch massive Intervention des WBN habe dies verhindert werden können, berichtet der DNV in seiner Mitgliederinformation 2-07.

Am 7. Februar haben die ZVK, das Steinmetzhandwerk und die IG BAU ihren Tarifvertrag laut DNV zurückgezogen und wieder abgeändert. Die künftige Ausnahme Klausel in den Tarifverträgen

lautet: »Betriebe und Betriebsabteilungen der Naturwerkstein-Industrie, die Naturwerkstein gewinnen und/oder überwiegend industriell be- oder verarbeiten.«

Diese Betriebe sind nunmehr, insbesondere wenn sie regionalen Arbeitgeberverbänden der Naturwerkstein-Industrie, wie dem WBN, angehören, von der ZVK eindeutig ausgenommen. Die Mitgliedschaft im DNV ist ein beweiskräftiges Indiz, dass die Betriebe der Naturwerksteinindustrie angehören und somit nicht ZVK-pflichtig sind.

## Uhu und Steinbruch

Momentan balzen die Uhus. Im April beginnt ihre vierwöchige Brutzeit. Mehr über den Vogel des Jahres 2005 und die wichtige Funktion von Steinbrüchen zur Erhaltung des geschützten Tieres erfahren Sie in einer Informationsbroschüre, die der Naturschutzbund Deutschland NABU und der Bundesverband

Baustoffe – Steine und Erden e.V. herausgegeben haben. Die Broschüren können u. a. beim DNV bestellt werden.

Deutscher Naturwerkstein-Verband  
Tel.: 0931/12061  
[www.natursteinverband.de](http://www.natursteinverband.de)

## Zukunft durch Innovation

Am 30. und 31. Januar fanden in Berlin die 2. Internationalen Betonwerksteintage statt. Einige hundert Fachbesucher nahmen an der Veranstaltung teil.

»Vergangenheit mit Inspiration – Zukunft durch Innovation« lautete das Motto der diesjährigen Betonwerksteintage, auf denen sich rund 40 Aussteller präsentierten. Wolfram Reinhardt, Vorsitzender der Bundesfachgruppe Betonfertigteile und Betonwerkstein im Zentralverband des Deutschen Baugewerbes, referierte über hochresistente rutschsichere Oberflächenvergütungen für mechanisch hochbelastete Großflächen in Betonwerkstein im Innenbereich.

### Terrazzo und Fassaden

Athanasios Patziou hielt einen Vortrag zum Thema »Inspiration aus der Antike«, in dem er u. a. von Jahrhunderte alten, gut erhaltenen Terrazzoböden in Venedig berichtete.

Prof. Dr.-Ing. Manfred Breitbach von der Fachhochschule Koblenz informierte u. a. über wissenschaftliche Erkenntnisse im

Natursteinfassadenbau. Die Reinigung mit Wasserdruckstrahlern führe langfristig zu Schäden an Natursteinoberflächen.

### Betonwerksteinkalender

Auf der Veranstaltung wurde auch der Betonwerksteinkalender vorgestellt, der jährlich erscheinen und eine Arbeitshilfe für Architekten und Verarbeiter bieten soll. Er enthält u. a. VOB-Musterbriefe sowie verschiedene Richtlinien und Bemessungsgrundlagen für Beton- und Naturwerkstein.

Eine Besichtigung von Betonwerksteinobjekten in Berlin rundete die Veranstaltung ab.

Dipl.-Ing. Harald Zahn

UNENDLICHKEIT

REITHMEIER  
Steinbildhauerei

Velburg ☎ (09182) 380  
Am Stadtturm 6

Internet:  
[www.reithmeier-steinbildhauerei.de](http://www.reithmeier-steinbildhauerei.de)  
[info@reithmeier-steinbildhauerei.de](mailto:info@reithmeier-steinbildhauerei.de)

**Schwerpunkt-Thema »Treppen«  
in Naturstein 4/2007**

**Anzeigenschluss 20. März 2007**

**BUDDER** der Fachverlag für Grabmalkataloge

**Grabmalkataloge**, DIN A4, 28 bis 72 Seiten  
**Faltprospekte**, 10 x 21 cm, 12 u. 24 Seiten  
Spezial-Kataloge für das **Urnengrab**

Auf Wunsch mit Ihrem Firmeneindruck, individuell für Sie gestaltet. Bitte fordern Sie Ihr Mustersortiment an!

Splietterstraße 41, 48231 Warendorf, Tel 02581 / 30 76, Fax 6 28 50,  
E-Mail: [budde.grabmale@t-online.de](mailto:budde.grabmale@t-online.de), Internet: [www.budde-grabmale.de](http://www.budde-grabmale.de)

Österreich

## WM-Teilnahme gesichert

Vom 31. Januar bis 2. Februar fand die Vorauswahl der österreichischen Steinmetzen für die 39. Berufsweltmeisterschaft im japanischen Shizuoka statt. Sechs Steinmetzen waren für die Vorausscheidung in der Berufsschule Wals-Salzburg qualifiziert. Als Sieger und WM-Teilnehmer wurde der Steirer Philipp Neumann, Absolvent der Fachschule für Steinmetzen in Hallein und angehender Meister, gekürt. Dahinter platzierten sich Mario Winter aus Wien und Stefan Posch aus dem Burgenland. Die Auswahl erfolgte nach den Kriterien des Nationalen Sekretariats Worldskills, das die österreichischen Vorauswahlen u. a.



Philipp Neuman bei der Arbeit

gemeinsam mit den Bundesinnungen und Fachverbänden koordiniert. Die Bewertung erfolgte durch den ehemaligen Berufs-WM-Teilnehmer Georg Toferer und die Steinmetzmeister Peter Ziller, Berthold Ziller und Robert Singer. Organisiert wurde die Vorauswahl von LIM und BIM-Stellvertreter Adolf Moser aus Salzburg.

## Jugend am Stein

Die Landesberufsschule Schrems in Österreich hat ein fächerübergreifendes Kunstprojekt durchgeführt. Auch der Steinmetznachwuchs war daran beteiligt. Rund 50 Unterrichtsstunden investierte die Steinmetzabschlussklasse in das Kunstprojekt »terra.art stein schrems«. Die fachliche Betreuung — von der Thementauswahl über die Fachzeichnung, Materialauswahl, Bearbeitung bis hin zur

Fertigstellung — oblag den Fachlehrern für Steinmetzen, Franz Rabl und Christian Binder. Die Idee und das Konzept für das Projekt stammen von Gertrude Marek, Direktorin der Landesberufsschule Schrems, die auch für die Organisation zuständig war. Eine Jury bewertete die Arbeiten, die alle für die Teilnahme am Terragas Artprice, einem Förderpreis für Nachwuchskünstler, angemeldet wurden.



Die Steinmetzabschlussklasse der Landesberufsschule Schrems

Neuste Technik

### Die preiswerte Alternative

**Steup**  
Engineering GmbH  
Hachenburger Str. 25  
D-57627 Gehlert-Hachenburg  
Tel. ++49(0) 2662-9466-801  
E-Mail: bsteup@web.de

**Grüner Linienlaser  
Für alle Brückensägen  
Auch zum Nachrüsten**

Wir übernehmen in Lohnarbeit

## Wasserstrahlschneidarbeiten

für fast alle Werkstoffe - ohne Erwärmung und  
Belagveränderung, kostengünstig durch CAD-Anbindung

**BeBeTe UIm GmbH · Tel. (07 31) 4 3042 · Fax 481861**

## Anzeigen in Naturstein helfen verkaufen!

FRÄSEN & POLIEREN  
von Naturstein-Arbeitsplatten

**SEELBACH**  
werkzeuge

**FPS 1000**  
Fräs- und Poliermaschine

**LYPSO**  
neue Form der Abtropffläche

**LINOS 8000**  
Streifenrolle Kanten polieren  
Für alle Maschinen Typen  
mit Anschluss Ø 1,75" geeignet

**Die Garantie für ein absolut perfektes Ergebnis**  
[www.seelbach-international.com](http://www.seelbach-international.com)  
Seelbach International GmbH, Hauptstr. 20, 56477 Rennerod