

Braune Karbonatgesteine

Dipl.-Geol. Reinhard Kögler

Oolithischer Kalkstein PIERRE DE VINALMONT

Sicherlich gehört dieser Werkstein nicht gerade zu den Novitäten auf dem Natursteinmarkt, wie wir sie gewöhnlich an dieser Stelle präsentieren. Gelegentlich erweist es sich aber als Vorteil, nicht jeder Neuerscheinung von zweifelhafter Qualität hinterherzurennen und stattdessen auf Bewährtes zu setzen, auch wenn es hierzulande vielleicht schon etwas in Vergessenheit geraten ist. Der belgische Kalkstein, der nahe der Stadt Vinalmont im Tal der Maas gefördert wird, wurde in der Vergangenheit vielfach als Bodenbelag und Wandbekleidung im Innenbereich verwendet. Gute Festigkeitseigenschaften und Frostbeständigkeit erlauben überdies den uneingeschränkten Einsatz an der Fassade oder als Denkmal. Natürlich wird sich außen keine Politur halten; mit der Zeit entsteht dagegen eine helle Patina, die sich durch Ausbleichung organischer Ingredienzien im UV-Licht ergibt. Unter der Lupe fällt auf, dass der gesamte, recht gleichmäßig braungraue Stein aus feinen, konzentrisch aufgebauten Kalkkugeln (Ooiden) besteht, die durch mikrokristallinen Calcit zementiert sind, wobei dieser die Zwischenräume komplett ausfüllt. Solche oolithischen Kalksteine bilden sich im küstennahen, bewegten, kalkübersättigten Wasser, wenn sich um winzige Fossilbruchstücke oder Sandkörner schalige Kalkkrusten bilden.

Der Kalkstein kann bezogen werden über:

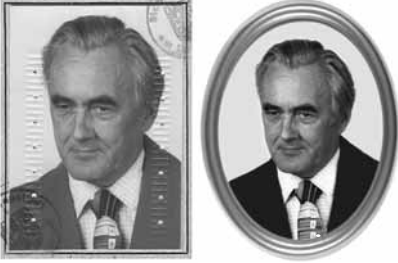
*Kästner Consulting GmbH, Bockenheimer Landstr. 107
60325 Frankfurt/Main, Tel.: 0 69/74 22 08 77, Fax: 0 69/74 22 08 78
mail@kaestner-consulting.de, www.kaestner-consulting.de*

Dolomitstein WIARTON DARK

Auf dem deutschen Markt bislang noch kaum in Erscheinung getreten ist ein brauner Dolomitstein, der in seiner kanadischen Heimat auch unter der Handelsbezeichnung ERAMOSA MARBLE bekannt ist. Beim Schnitt gegen das Lager ergibt sich eine enge, wie bei kaum einem anderen Werkstein bekannte überaus kontrastreiche Bänderung, die an die Maserung edler Hölzer erinnert. Dieser Sägerichtung wird man allerdings nur dann den Vorzug geben, wenn keine hohen Werte für Biegezugfestigkeit gefordert sind. Der Dolomit ist mit einem bemerkenswerten Anteil an bituminöser Substanz versehen, der bei der Bearbeitung einen kernigen Geruch verbreitet. Wenngleich sich Dolomitsteine gegenüber den reinen Kalksteinen als merklich resistenter gegenüber Säureangriffen erweisen, wird sich im Freien nach Jahren eine deutliche Aufhellung und Verringerung des Kontrasts zeigen, weshalb der Einsatz in unserem Klima vorzugsweise im Innenbereich liegen wird.

*Ebel Quarries Inc., P.O. Box 69, Warton, Ontario, N0H 2T0
Tel.: 0 01/51 95 34 03 80, Fax: 0 01/51 95 34 00 77
www.ebelquarries.com*

**Die größte Naturstein - Datenbank weltweit
www.naturstein-datenbank.de**



Porzellanfotos für Grabmale
in Walor-Qualität
wetterfest · s/w und farbig
in 6 Tagen
bitte Katalog anfordern

FOTO WALOR
Meisterbetrieb
Am Berggarten 21 a,
31535 Neustadt
Tel./Fax 0 50 32 / 59 15
g.a.walor@gmx.de

Gleitschutz für Treppen

aus Naturstein, Holz,
Beton und Betonwerkstein

zum Einbetonieren, Einnuten und Aufkleben.

Fugenprofile aus Kunststoff und Metall

PAUL OLBRICH GMBH
30629 Hannover, Anderter Straße 31
Telefon (0511) 580009, Telefax (0511) 591909

MAINSANDSTEIN

Ihr Spezialist für Rohplatten – Rohtranchen – Bodenplatten –
sämtl. Steine für Garten- und Landschaftsgestaltung

Eigene Steinbrüche – Steinsägewerk

Seidenspinner Natursteinwerk GmbH · 97277 Neubrunn
Telefon (09307) 204 · Fax (09307) 602



WASSERSTRAHLSCHNEIDEN

DESIGN IN STEIN

89079 Ulm · Boschstraße 34/1 · Telefon (0731) 43042 · Fax 481861



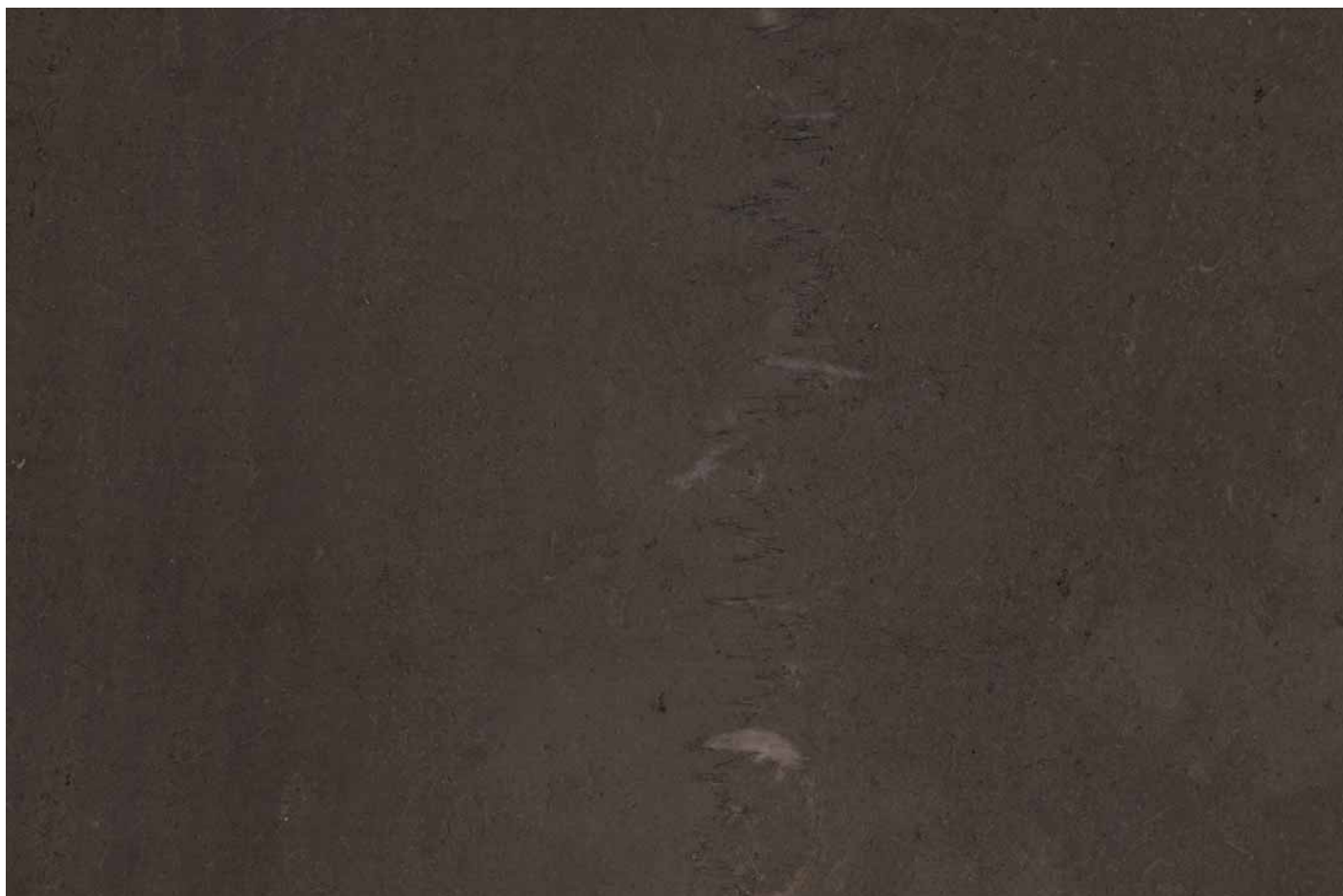


Telefon 0 75 82-791 · Fax 0 75 82-792
www.ribsamen.de · info@ribsamen.de

POWER-MULTI
K r a n

...der Unermüdliche

Hubhöhe ca. 8,0m, Ausladung 6,0m
Bauhöhe 195 cm, Fahrwerk 60 cm
Hubleistung 2.3t, serienmäßig Motor
(Kubota Diesel) zusätzl. Elektroantrieb



PIERRE DE VINALMONT



WIARTON DARK