



MAP – Mineração Alto das Pedras Ltda:

# Spezialist für Schiefer

Die Firma MAP ist einer der größten Schieferanbieter Brasiliens. Sie besitzt acht Brüche und hat eine Lieferkapazität von ca. 100 Containern pro Monat. Verkaufsleiter ist Yorck von Igel.

## SOUTHEAST REGION



Die 1985 gegründete Firma MAP – Mineração Alto das Pedras Ltda hat ihren Sitz in Papagaio im Bundesstaat Minas Gerais, ca. 150 km von Belo Horizonte. Direktor ist Renato Filgueiras, Ansprechpartner für Deutschland ist Verkaufsleiter Yorck von Igel.

### Schiefer in vielen Farben

Die Firma MAP, die zusammen mit der Firma Micapel über 50% des brasilianischen Schiefers kontrolliert, hat eine Lieferkapazität von ca.

100 Containern pro Monat. Sie ist auf den Abbau und die Verarbeitung von Schiefer spezialisiert und exportiert ihre Produkte hauptsächlich in die USA und nach Europa. MAP verfügt über acht Brüche. In dreien wird schwarzer Schiefer abgebaut, in zweien grau-grüner, in einem mehrfarbiger und in einem grüner und violettfarbener Schiefer (in diesem Bruch Abbau durch ein Subunternehmen). Die Farben heißen: GRAU, GRAPHIT, SCHWARZ, MULTICOLOR, GRÜN und

### KURZINFO:

#### MAP

MAP – Mineração Alto das Pedras Ltda  
Rua Manoel Pinto, 355  
Papagaio, Minas Gerais  
35669-000 Brasilien  
Tel.: 00 55/37/32 74 11 66  
Fax: 00 55/37/32 74 11 67  
Internet: [www.map-slate.com.br](http://www.map-slate.com.br)

Yorck von Igel  
Tel.: 0 89/99 88 43 14  
mob.: 01 71/2 81 38 60



Yorck von Igel (links) mit Michael Cramer

**KURZINFO:**

**Schiefer aus Brasilien**

Brasilien belegt im weltweiten Vergleich den zweiten Platz in der Produktion (nach Spanien) und im Verbrauch von Schiefer (nach Frankreich) und ist nach Spanien der zweitgrößte Schieferexporteur. Diese führende Position ist das Ergebnis von 25 Jahren Gewinnungs- und Verarbeitungstätigkeit im Staat Minas Gerais. Von dort stammen 90% des brasilianischen Schieferaufkommens; überdies wird dort fast die Gesamtheit der brasilianischen Exporte verarbeitet. In Minas Gerais werden jährlich 600 000 t Schiefer produziert; das ergibt 24 Mio. m<sup>2</sup> Platten, Fliesen, Billardtische, Dachplatten u. a. Produkte. Schieferexporte machen 47,6% der Gesamtexporte baufertig bearbeiteter Natursteine aus Minas Gerais aus. Damit ist Schiefer ein bedeutender Wirtschaftsfaktor für diesen Staat. 400 Steinbruch- und Verarbeitungsunternehmen leben davon; sie unterhalten 6 000 bis 7 000 Arbeitsplätze. Die sog. »Schieferprovinz« stellt mit einem geschätzten Areal von 7 000 m<sup>2</sup> das größte bekannte und bewirtschaftete geologische Vorkommen an qualitativ hoch-

wertigem Schiefer dar. Der Produktionsvorrat reicht nach Einschätzung von Experten für die nächsten 15 000 Jahre. Die Schiefergewinnungs- und -verarbeitungstätigkeiten konzentrieren sich auf den Umkreis von Belo Horizonte. Etwa 50 Unternehmen sind an 28 aktiven Gewinnungsorten mit dem Abbau von Schiefer beschäftigt. Mehr als 300 überwiegend kleine Unternehmen sind auf die Verarbeitung von Schiefer spezialisiert. 80% der Gesamtproduktion an Schiefer stammen aus Papagaio. Nach Angaben von Cid Chiodi, Geologischer Berater des brasilianischen Naturstein-Verbands Abirochas, ist der brasilianische Schiefer noch härter als der europäische (Druck auf die Gesteinsschichten von oben statt von der Seite). Gemäß US-amerikanischen Spezifikationen lassen sich die »graumelierten« Schiefersorten hinsichtlich ihrer relativen Wasseraufnahme und Säurebeständigkeit der Klasse 1 zuordnen; damit sind mindestens 75 Jahre Haltbarkeit bei Einsatz in Außenbereichen unterstellt.



Wir fertigen für Sie in exklusiver Einzelanfertigung, sowie in anspruchsvoller Serienfertigung in Bronze-, Messing- und Aluminiumguss:

- Beschriftungen
- Kreuze
- Grabgarnituren
- Schilder
- Brunnen
- Gartenplastiken
- Skulpturen
- Abgüsse Ihrer Entwürfe und Modelle



**KUNSTGIESSEREI PLEIN GMBH**

BAHNHOFSTRASSE 69 · 54662 SPEICHER  
 POSTFACH/P.O. B. 1039 · 54658 SPEICHER  
 TEL. 0049 (0)6562/9673-0 · FAX 0049 (0)6562/2016  
 DEUTSCHLAND · ALLEMAGNE · GERMANY · DUITSLAND  
 INTERNET: www.plein.de · E-MAIL: info@plein.de

Sie haben die Ideen



**WIR DIE WERKZEUGE**

**Endlich Schluss mit Brandspuren bei der Kunststeinbearbeitung !**



Die neuen EX und ES Diamantschleifscheiben von SKE schaffen Abhilfe und bringen Ihnen exzellente Schleifergebnisse.

**Dia Ceramica EX**  
 für den Einsatz auf Handschleifmaschinen (konvexe/konkave Anwendungsbereiche); speziell für Kunststein, Marmor und Terrazzo

**TWINCUR ES**  
 für den Einsatz auf Gelenkarmschleifmaschinen/CNC-gesteuerten Maschinen (ES L8 für Küchenabtropfflächen) oder Kantenschleifautomaten (ES)

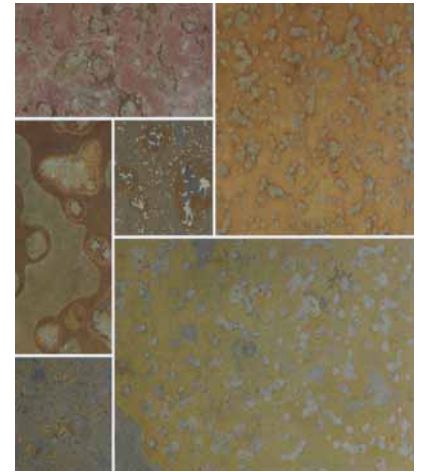
Nähere Informationen:

SKE GmbH, Diamantschleifwerkzeuge  
 Südstraße 29, D-95615 Marktredwitz  
 Tel.: 09231/9691-0, Fax: 09231/667135  
 e-mail: info@ske-diamantwerkzeuge.de  
 www.ske-diamantwerkzeuge.de





**Restaurant in Wien, ausgeführt mit MULTI-COLOR von MAP**



**Watertown Arsenal Office Park in Massachusetts, USA, ausgeführt mit Schiefer von MAP**

PURPLE. MAP beschäftigt laut Yorck von Igel 300 bis 350 Mitarbeiter (drei Schichten). Die Arbeiter erhalten ein Basisgehalt plus Gewinnbeteiligung plus Überstundenhonorar. Die meisten Maschinen stammen von der argentinischen Maschinenbaufirma Coch; sie sind laut von Igel robust und entsprechend langlebig.

Die Firma achtet laut Yorck von Igel stark auf den Umweltschutz. Brüche, die nicht länger betrieben werden, werden in Seen verwandelt, die als Wasserreservoir und teilweise der Fischzucht dienen. Die Abfallhalden werden mit Erde bedeckt und bepflanzt. Die Firma hat 10% ihrer Schürfrechte unter Naturschutz gestellt. Das in der Verarbeitung verwendete Wasser wird gereinigt und wieder verwendet.

Laut von Igel sorgt MAP gut für die Unterbringung und Schulung der Mitarbeiter, die nur am Wochenende zu ihren Familien fahren.

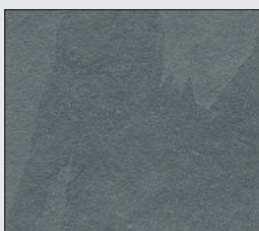
Bärbel Holländer



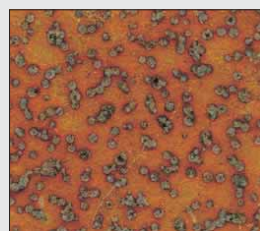
Fotos: B. Holländer; MAP



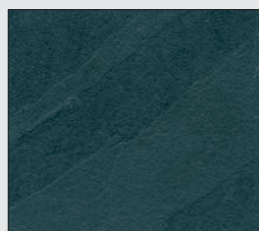
**Schieferverarbeitung und Verpackung bei MAP**



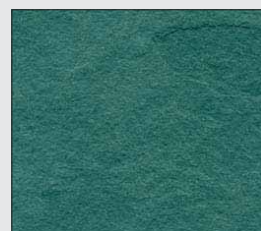
GRAUGRÜN



MULTICOLOR



SCHWARZ-GRAPHIT



GRÜN



VIOLETT