



Bauabschlussreinigung – Produktempfehlung



Lithofin®

Reinigen von Natursteinbelägen

Überblick über die verschiedenen Arten von Reinigungsprodukten und ihre Einsatzgebiete formuliert von Dipl. Chem. Manfred Flick, chemischer Leiter der Firma Lithofin

Reinigung heißt Entfernen von Verunreinigungen, die nicht auf eine Steinoberfläche gehören. So wird die ursprüngliche Steinoberfläche wieder hergestellt. Es stehen unterschiedliche Reinigungstypen zur Verfügung. Die nachfolgende Tabelle gibt Aufschluss über deren Einsatzgebiete.

TABELLE:

- säurehaltige Reiniger zum Entfernen von
- Zementschleier
 - Mörtel
 - Kalk
 - Rost
 - Ausblühungen

Lithofin MN Zementschleierentferner
Lithofin Bero

- laugenhaltige Reiniger zum Entfernen von
- Normalschmutz
 - Öle
 - Fette
 - Pflegemittelfilme
 - leichte Wachsfilme

Lithofin MN Grundreiniger
Lithofin ASR

- lösemittelhaltige Reiniger zum Entfernen von
- Mineralöle
 - Harze
 - Klebstoffe
 - Teer
 - Wachs

Lithofin MN Intensivreiniger
Lithofin OLIL-Ex

Säurehaltige Reiniger

Nach der Verlegung und Verfugung verbleiben häufig Reste des Fugmaterials auf der Oberfläche. Diese können bei säureunempfindlichen Materialien mit Lithofin MN Zementschleierentferner beseitigt werden.



Zementschleier auf Granitoberfläche



Einbürsten mit Lithofin MN Zementschleierentferner



fertig!

Produkte mit einem hohen Salzsäuregehalt sollten eher gemieden werden. Sie können den Stein zum Rosten anregen. Durch den Einsatz von Lithofin MN Zementschleierentferner lässt sich dieser Effekt verhindern; und leichte Rostverfärbungen können beseitigt werden.

Bei sehr starken Verrostungen kommt der Rostumwandler Lithofin BERO zum Einsatz, der präventiv wirkt und die Oxidationsempfindlichkeit dauerhaft vermindert.

Auf säureempfindlichen Materialien wie poliertem Kalkstein und Marmor können Zementschleierreste und Kalkablagerungen nicht durch säurehaltige Reiniger beseitigt werden, da diese die Oberfläche angreifen und die Politur zerstören. Diese Oberflächen lassen sich nur mechanisch mit weißem Pad und unterstützt mit Lithofin MN Grundreiniger reinigen. Aufgrund der Säureempfindlichkeit kommen auch keine Rostumwandler zum Einsatz, da diese in der Regel auch säurehaltig sind.

Ganz im Gegensatz dazu können bruchraue, gestrahlte oder ähnlich raue Oberflächen mit stark verdünntem Lithofin MN Zementschleierentferner gereinigt werden.

Laugenhaltige Reiniger

Allgemeinverschmutzungen und Pflegemittelreste werden durch eine Grundreinigung beseitigt. Hier kommen alkalische Produkte wie



Bauabschlussreinigung – Produktempfehlung



VORGEHENSWEISE:

Durch Beachtung einiger Arbeitshinweise wird eine optimale Reinigungsleistung erzielt und Schäden vermieden.

An erster Stelle steht die Verträglichkeitsprüfung zwischen dem Naturwerkstein und dem Reiniger. Dazu auf ein unverlegtes Stück oder an einer unauffälligen Stelle einige Tropfen des Reinigers auftragen und nach einigen Minuten die Wirkung beurteilen.

Die Fläche vornässen. Dies reduziert das Risiko einer Farbveränderung. Das entsprechend der Gebrauchsanleitung verdünnte Produkt auftragen. Mechanische Unterstützung (bürsten) steigert die Wirkung der Reiniger erheblich. Nach dem Abnehmen der Reinigungsflotte gründlich mit Wasser nachspülen bis alle Rückstände beseitigt sind.



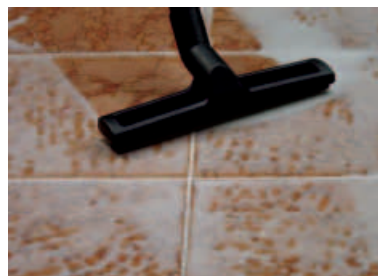
1. Rosso Verona mit alter, abgetretener Versiegelung



3. Nach ca. 20 Min. Wasser zugeben und kräftig bürsten



2. Lithofin LÖSEFIX pur auftragen und mit Schrubber verteilen



4. Lösung mit Nass-Trocken Sauger aufnehmen

Lithofin MN Grundreiniger zum Einsatz. Sehr hoch alkalische Produkte wie Lithofin ASR verfügen über eine sehr hohe Reinigungskraft, können aber empfindliche Materialien wie polierten Kalkstein mattieren. Es ist deshalb ratsam immer mit speziell für Naturstein ausgetesteten Produkten zu arbeiten.

Lösemittelhaltige Reiniger

Wenn wasserbasierende alkalische Reiniger nicht mehr ausreichen, besteht die Möglichkeit auf lösemittelhaltige Produkte wie Lithofin MN Intensivreiniger oder Lithofin LÖ-

SEFIX zurückzugreifen. Diese Produkte werden pur auf die trockene Fläche aufgetragen. Durch Zugabe von Wasser würde die Reinigungskraft erheblich reduziert. Erst wenn die Verunreinigung gelöst ist, wird das Lösungsmittel-Schmutz-Gemisch mit Wasser aufemulgiert und somit entfernbar gemacht.

Ein immer wiederkehrendes Problem bei der Reinigung sind tief eingezogene Öl- und Fettflecken. Diese Verschmutzungen sind sehr tief ins Kapillarsystem eingedrungen und lassen sich nicht ohne weiteres

durch flüssige Reiniger beseitigen. Das pastöse Lithofin OIL-EX kann durch seine lange Einwirkzeit selbst tiefsitzende Öl- und Fettflecken lösen. Gelöste Bestandteile werden nach oben transportiert und durch den integrierten Öl- und Fettbinder aufgesaugt.

Dieser kurze Überblick kann nur allgemeine Hinweise und Anregungen geben. Detaillierte Auskünfte erhalten Sie über das

*Lithofin Service Telefon:
00 49 / 70 24 / 94 03 - 20
(Mo. bis Fr. 7.30 bis 17.30 Uhr)*

KONTAKT:

**Lithofin AG, Heinrich-Otto-Straße 42, D-73240-Wendlingen,
Tel.: +49 (0) 70 24 / 94 03-0, Fax: +49 (0) 70 24 / 94 03-40,
E-Mail: info@lithofin.de, Internet: www.lithofin.de**