

## BRONZEN- GUNKEL

### SCHRIFTEN FÜR DEN STEINMETZ

Arcana-ASCONA AUS BERLIN SEIT 1920  
BAMBERG  
AUGSBURG  
PASSAU  
Dresden  
FLORENZ  
GOSLAR-Goslar  
BERN  
STRASSBURG  
BREMEN  
LIDZIC  
WARAU  
BRESLAU-Breslau  
BOZÉN  
Fotoform  
NÜRNBERG  
EGER-Eger  
BUDAPEST  
BOCHUM  
Offenbach  
LIL M-LiM  
BASEL  
HAMBURG

FUTURA  
HELVETICA  
BODONI Bodoni

*Luigi Bolognani*

**BILDSCHRIFTEN  
NAMENSZÜGE  
KREUZE  
GRABMALSCHMUCK  
BRONZETAFELN  
TREIBARBEITEN  
FIRMENSCHILDER  
FASSADEN-  
BESCHRIFTUNGEN**

Beschriftungen in Bronze,  
eloxierfähigem Leichtmetall  
und Blei seit 1920

WEITERE ARBEITEN UND  
SONDERANFERTIGUNGEN,  
auch nach Ihrer Zeichnung

**BRONZEN-  
GUNKEL GMBH**

Jahnstraße 34-36 • 12347 Berlin  
Tel. (030) 685 2000 und 684 52 12  
Fax (030) 685 80 31  
[www.Bronzen-Gunkel.de](http://www.Bronzen-Gunkel.de)

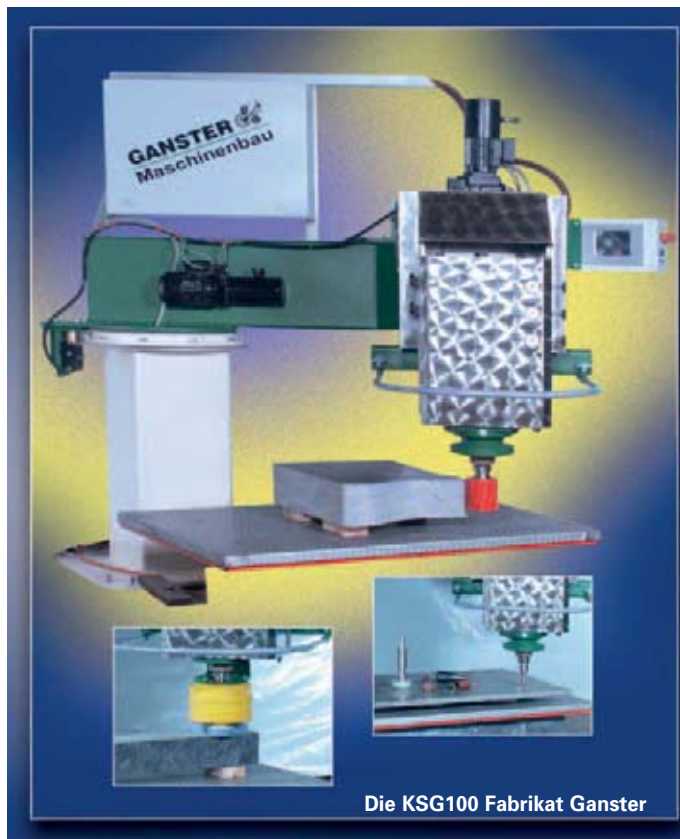
## Kombischleifmaschine KSG100

Die Atveg Vertriebsgesellschaft bietet die KSG100 Fabrikat Ganster an. Die Maschine kann zur Bearbeitung von Grabmalen, Einfassungen und Abdeckplatten sowie Küchen- und Waschtischplatten eingesetzt werden. Von der Oberflächen- bis zur Konturbearbeitung und Profilerstellung können alle Arbeiten durchgeführt werden. Die Maschine ist halbautomatisch und wird von Hand geführt. Im Bereich der Konturerstellung besteht die Möglichkeit, auch über Schablonen zu führen, was eine hohe Genauigkeit gewährleistet. Die Bedienung der KSG100 erfolgt über ein Touch-Panel mit TFT Bildschirm der neusten Generation. Die Werkzeuge werden über einen Pneumatikspanner mit SK40 Steilkegelaufnahme gespannt. Die Höhenverstellung der Schnellaufspindel lässt sich elektrisch über einen regelbaren Vorschub bedienen und über 300 mm bewegen.

Zusätzlich zu der normalen Höhenverstellbewegung lässt sich ein Tipbetrieb mit programmierbarer Absenkung und Positionierung mit 0,1mm Genauigkeit einstellen. Für die Oberflächenbearbeitung von Grabmalen wie auch Abtropfflächen steht ein pneumatischer Anpressdruck zur Verfügung, der beim Schleifen und Polieren einen optimalen Schleifdruck für die Werkzeuge erzeugt.

Optional erhältlich sind ein Werkstücktisch, kombinierbar mit Aufspanneisen, Drehteller und Kippvorrichtung, sowie ein Vakuumset mit Vakuumerzeuger zur festen Positionierung der Werkstücke.

Atveg  
Vertriebsgesellschaft für Auto-  
matisierungstechnik mbH  
Tel.: 0 62 51 / 66 96 84  
Fax: 0 62 51 / 66 96 85  
E-Mail: [info@atveg.de](mailto:info@atveg.de)  
Internet: [www.atveg.de](http://www.atveg.de)



Die KSG100 Fabrikat Ganster

## Die Zukunft meistern

Begleitet von den Firmen Burkhardt, Diabü Diamantwerkzeuge GmbH, Galeski Werkzeuge & Maschinen, Risse GmbH, Plein Bronzen und der Deutschen Post setzt die Agentur empathie concept die Veranstaltungsreihe »Die Zukunft meistern« fort. Das nächste Seminar findet am 2. Dezember in Wiesbaden statt.

Mit dem neuen Programm will empathie concept gemeinsam mit den Sponsoren neue Wege

in der Mitarbeiterführung, der Unternehmensnachfolge, der Kooperation im Handwerk und der Werbung aufzeigen. Außerdem werden fachspezifische Themen behandelt.

empathie concept AG  
Brinkstraße 2-4  
58313 Herdecke  
Tel.: 0 23 30 / 8 02 80  
Fax: 0 23 30 / 8 02 88  
E-Mail:  
[info@empathie-concept.de](mailto:info@empathie-concept.de)

## Gütesiegel für Innovation

Die Ardex GmbH aus Witten hat für ihre herausragenden innovativen Leistungen das Gütesiegel TOP 100 erhalten, das im Rahmen einer bundesweiten Vergleichsstudie verliehen wird. Professor Nikolaus Franke von der Wirtschaftsuniversität Wien untersucht darin das Innovationsmanagement mittelständischer Unternehmen. Die hundert Bes-

ten – darunter Ardex – dürfen sich nun mit dem Qualitätssiegel TOP 100 2005 schmücken.

Ardex GmbH  
Friedrich-Ebert-Straße 45  
58453 Witten  
Tel.: 0 23 02 / 66 40  
Fax: 0 23 02 / 66 42 40  
E-Mail: [kundendienst@ardex.de](mailto:kundendienst@ardex.de)  
Internet: [www.ardex.de](http://www.ardex.de)

## 75-jähriges Betriebsjubiläum

Der Steinmetz- und Steinbildhauerbetrieb Rudolf Fuchs GmbH konnte am 1. Mai sein 75. Firmenjubiläum feiern. Das Unternehmen ist nach wie vor in Familienbesitz.

Jakob Fuchs war der erste Steinmetz der Familie. Er arbeitete um 1900 am Aufbau der Christuskirche in Mainz. Der Betrieb wurde von Jakob und Georg Fuchs gegründet. Heute wird er von Georgs Sohn Rudolf und dessen Töchtern Petra Fuchs-Höhn und Beate Jacob geleitet.

Rudolf Fuchs trat 1950 in die Lehre; 1953 legte er die Gesellenprüfung und 1962 die Meisterprüfung ab. Er war 39 Jahre im Vorstand der Innung, davon 25 Jahre im Vorstand der Innung Rheinhessen als stellv. Obermeister (bis 2001). Von 1993 bis 2004 war er stellv.

Landesinnungsmeister und arbeitete viele Jahre im Gesellenprüfungsausschuss und bis heute im Meisterprüfungsausschuss mit. 1990 war er Gründungsmitglied der Rheinlandpfälzischen Genossenschaft für Vorsorge im Steinmetz- und Steinbildhauerhandwerk.

Petra Fuchs-Höhn begann 1979 ihre Lehre zur Steinmetz- und Steinbildhauerin. 1982 machte sie die Gesellenprüfung und erhielt den 1. Preis im praktischen Leistungswettbewerb der Steinbildhauerjugend im Bezirk der Handwerkskammer Rheinhessen und den 2. Preis auf

Landesebene. Sie legte 1985 die Meisterprüfung ab und absolvierte 1986 die Weiterbildung zur geprüften Restauratorin im Steinmetz- und Steinbildhauerhandwerk.

Petra Fuchs-Höhn ist im Gesellenprüfungsausschuss, in dem sie seit 1985 den Vorsitz führt. Seit 2001 ist sie stellv. Obermeisterin im Vorstand der Innung Rheinhessen. Sie arbeitet seit vielen Jahren im Arbeitskreis für Ausbildungsfragen des Bundesinnungsverbands. Bis 2001 war sie Lehrlingswartin und ist bis heute Landeslehrlingswartin.

### Referenzen

Zu den Referenzen des Familienbetriebs zählen Arbeiten am Römischen Kaiser (Gutenbergmuseum), am Stadttheater, an der Christuskirche, an der Peterskirche, am Kurfürstlichen Schloss, am Osteiner Hof usw. Auch an mehreren Gruften auf dem Mainzer Hauptfriedhof hat das Unternehmen in Zusammenarbeit mit der Mainzer Denkmalpflege restauratorisch gearbeitet. In Gonsenheim hat es eine große Sandsteingrabstätte restauriert.

Die Rudolf Fuchs GmbH hat ferner 2004 den großen Stern

Anlässlich des Jubiläums wurde die goldene Kammermünze von der HWK Mainz überreicht.

V. l. n. r.: Irene Fuchs, Petra Fuchs-Höhn, Beate Jacob, Rudolf Fuchs und Volker Wiese, stellv. Hauptgeschäftsführer der HWK Mainz



und die kleinen Sterne für den Sternengarten auf dem Mainzer Hauptfriedhof gefertigt. Für seine denkmalpflegerischen Leistungen wurde das Unternehmen mit mehreren Preisen ausgezeichnet.

### Produktpalette

Die Rudolf Fuchs GmbH übernimmt Restaurierungsarbeiten, gerne in Zusammenarbeit mit der amtlichen Denkmalpflege, die Instandsetzung beschädigter Architekturteile durch Einbau von Vierungen oder Neuteilen sowie die Rekonstruktion von fehlenden Bauteilen. Angeboten werden auch Brunnen, Plastiken, Skulpturen, Reliefe, Figuren usw. Darüber hinaus hat das Unternehmen verschiedene Grabzeichen in Programm.

### Modernes Unternehmen

Die Firma Rudolf Fuchs GmbH ist in allen Fachbereichen des Steinmetz- und Steinbildhauerhandwerks wohl bewandert und dies schon seit Urgroßvaters Zeiten. Im Betrieb stehen dem Kunden mehrere Meister und eine geprüfte Restauratorin zur Verfügung.

Auf eine ordentliche Ausbildung wird sehr viel Wert gelegt; nicht umsonst haben mehrere ehemalige Auszubildende der Rudolf Fuchs GmbH den Meistertitel erworben.

*Rudolf Fuchs GmbH Naturstein – Meisterbetrieb BIV  
Untere Zahlbachstraße 76  
55131 Mainz  
Tel.: 061 31/223191  
Fax: 061 31/236880  
E-Mail:  
rudolf.fuchs-gmbh@arcor.de*



• **innovativ und zukunftsorientiert**

**MAGNA.**

**LaserGrip®**

rutschsicher nach BGR-181



Tel. 03 92 08/2 71-0  
Magna Naturstein GmbH  
Im Mittelfeld 1, 39326 Loitsche

## Deutscher Silicon in Jaffa

Seit Jahrhunderten ist JERUSALEM das bevorzugte Baumaterial für Kirchen, Wehrbauten und Wohnhäuser in Israel. Alex Cohen Architects haben ihn zur Errichtung einer exklusiven Wohnanlage in der Altstadt von Jaffa genutzt. Die in einer traditionellen Formensprache errichtete Siedlung ist Teil des bedeutendsten israelischen Stadtbauprojekts in der Verbandsgemeinde Tel Aviv-Jaffa. Bei den Natursteinarbeiten kam der Premium-Natursteinsilicon OTTOSEAL® S 70 von Otto-Chemie zur Anwendung. Er wurde zur Verfügung der Abergtausend Quadratmeter Fassadenfläche genutzt. Der verwendete Farbton Bahamabeige harmoniert mit

dem hellen, geaderten Kalkstein; solchermaßen fügt sich das neu errichtete Ensemble harmonisch in diesen geschichtsträchtigen Ort ein. Bislang wurden 8000 Stück 400-ml-Alubeutel sowie 3000 Stück 310-ml-Kartuschen für das Bauvorhaben geliefert – Tendenz steigend, denn die Anlage wird ausgebaut.

*Hermann Otto GmbH  
Krankenhausstrasse 14  
83413 Fridolfing  
Tel.: 08684/9080  
Fax: 08684/908539  
E-Mail: nfo@otto-chemie.de  
Internet: [www.otto-chemie.de](http://www.otto-chemie.de)*



Exklusive Referenz für Hermann Otto: Naturstein-Anlage in Jaffa

## Gartengestaltungs-Fibel

Die Firma TubagTrass hat eine Broschüre zur Gartengestaltung mit Naturstein herausgegeben.

unterteilt. Großformatige Bilder von beispielhaften Anwendungen machen die Information anschaulich.

In dem 27-Seiten-starken Heft werden mit vielen Bildern und Zeichnungen verschiedene Natursteinverlegungen für den Außenbereich gezeigt und erklärt, welche Produkte sich am besten für welches Verlegeverfahren eignen.

*Tubag Trass Vertrieb GmbH & Co.KG  
Postfach 1180  
56638 Kruft  
Tel.: 02652/81350  
Fax: 02652/81333  
E-Mail: [info@tubag.de](mailto:info@tubag.de)  
Internet: [www.tubag.de](http://www.tubag.de)*

Die Broschüre ist in die Rubriken Bettung, Pflasterflächen, Natursteinplatten, Natursteinmauern und Produktübersicht

**steup**  
Engineering GmbH  
Hachenburger Str. 25  
D-57627 Gehlert-Hachenburg  
Tel. ++49(0) 2662-9466-801  
Fax ++49(0) 2662-9466-802  
E-Mail: [bsteup@web.de](mailto:bsteup@web.de)  
<http://www.steup.info>

**Neuste Technik  
Jahrzehntelange  
Erfahrung fachkundiger+günstiger Service**

**Die preiswerte Alternative**

**TEPE SYSTEMHALLEN**  
Feberverdränkte Stahlkonstruktionen

**Typ FD3 mit Statik**  
Breite 10m Tiefe 8,00m Höhe 4,10m  
Dach, Planken u. Seiten geschlossener  
Kunststoff-Behälterabdeckung 70/118

**€ 3.950.-**

(Die Wand- u. Dachplatten sind nicht  
im Angebot enthalten  
Trapezdecke haben Mehrpreis 1000,-)  
Weitere Größen auf Anfrage!

Ständige Ausstellung auf unserem Betriebsgelände. Kostenlose Info anfordern!

46241 Dülmen-Bulbern - Gewerbestraße 66 - Telefon 02590-600 - Fax: 1570  
<http://www.tepe-systemhallen.de>

**Porzellanfotos für Grabmale**  
eingebraunt bei 900°C, wetterfest  
schwarz/weiß und farbig – in 6 Tagen

**FOTO WALOR**  
Am Berggarten 21a, 31535 Neustadt, Tel. u. Fax (05032) 5915

**Gleitschutz für Treppen**  
aus Naturstein, Holz,  
Beton und Betonwerkstein  
zum Einbetonieren, Einnuten und Aufkleben.

**Fugenprofile aus Kunststoff und Metall**

**PAUL OLBRICH GMBH**  
30629 Hannover, Anderter Straße 31  
Telefon (0511) 580009, Telefax (0511) 591909

**GRABMALKATALOGE  
UND -PROSPEKTE**  
AUF WUNSCH MIT EIGENEN  
FIRMENEINDRUCKEN IN  
INDIVIDUELLER GESTALTUNG

**DIETMAR FLATAU**

INDUSTRIESTR. 8  
49191 BELM  
RUF (05406) 8488-0  
FAX (05406) 8488-40

**WASSERSTRAHLSCHNEIDEN**

**iteh**

**iteh GmbH**  
Südfeld 3 B  
59174 Kamen  
Tel. (02307) 43006  
Fax (02307) 43007

**Wir schneiden für Sie in:**  
– Naturstein – Glas  
– Metall – Kunststoff  
entsprechend Ihren Vorstellungen  
und Wünschen, Einzelteile und Serien

## Strahlfolien-Seminar

Am 14. und 15. September fand in Aßling bei Rosenheim ein Strahlfolien-Seminar statt. Jörg-Burkhard Wagner von StrahlFolien.de schulte interessierte Steinmetzen im Umgang mit seinen Strahlfolien. Die Veranstaltung kam gut an.

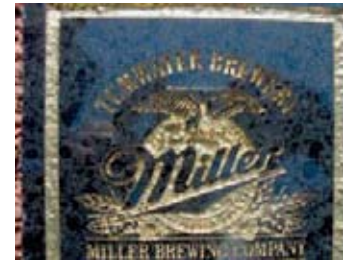
Nach einer kurzen Einführung in die Materialien und Geräte begann das Arbeiten und Testen mit der blauen und roten »StrahlFolie«. Die Teilnehmer konnten probieren, wie die Folien und das Strahlen funktionieren. Am zweiten Tag stand das Strahlen mit der grünen »StrahlFolie« auf dem Programm. Nach Fotografieren mit einer Digitalkamera und dem kurzen Überarbeiten der Daten strahlten die Teilnehmer ein Foto von sich selbst auf ein Werkstück ihrer Wahl. Hier staunten viele, was mit der »StrahlFolie« machbar ist. Feinste Details lassen sich herausarbeiten und auch Farbe

kann zum Einsatz kommen. Als Untergrund sind Stein, Glas, Metall, Spiegel und Trinkgläser geeignet.

Erstmals wurde während des Seminars die neue rote »StrahlFolie« (250 µm = 0,25 mm), mit der Tiefenstrahlen im Millimeter-Bereich möglich ist, vorgestellt. Mit dieser »StrahlFolie« wurden 10 mm dicke Granitplatten durchgestrahlt, ohne das Motiv zu beschädigen.

### Preiswerte Alternative

Mit den »StrahlFolien« von StrahlFolien.de können die Seminarteilnehmer nach einer kurzen Einarbeitungsphase ihren Kunden individuelle Motive an-



Ein fertig gestrahltes Motiv

Teilnehmer übt sich im Strahlen.

bieten, die als Foto oder Zeichnung vorliegen. Neben der detailgenauen Darstellung spricht laut Wagner auch der Kostenaufwand für die »StrahlFolien«. Gegenüber der Lasertechnik sei sie sehr viel preiswerter und kann mit geringen Investitionen auch von kleineren Unternehmen angeboten werden. Das nächste Seminar findet am 14. und 15. November in

Mühlheim an der Ruhr statt. Am 10. Dezember findet ein eintägiges Seminar in Talheim, Landkreis Tübingen statt.

StrahlFolien.de & SteinGestalter  
Östliche Ringstr. 71  
73033 Göppingen  
Tel.: 0 71 61 / 36 16 66  
Fax: 0 71 61 / 93 46 36  
E-Mail: info@strahlfolien.de  
oder info@steingestalter.de



## KTM 601

Entwickelt für die Fertigung von Küchenarbeitsplatten erlaubt diese Maschine

- das Fräsen von Ausschnitten
- das Schleifen und Polieren von geraden und profilierten Kanten
- sowie das Schleifen und Polieren von Tropfflächen.

Optional sind auch Sägearbeiten möglich. Eine Kompaktspindel mit 7,5 kW Leistung bis 10.000 U/min., leichtgängige Linearführungen in drei Achsen und der Zugriff auf das ganze Werkzeugprogramm sind weitere Merkmale dieser neuen Konzeption.

## Programmerweiterung

... für eine präzise und preiswerte Steinbearbeitung

Burkhardt GmbH Telefon +49 (0)9 21/508-119  
Fax +49 (0)9 21/508-170  
Rathenaustraße 47 info@burkhardt-bayreuth.de  
D-95444 Bayreuth www.burkhardt-bayreuth.de

HENSEL CM  
MASCHINEN CARL MEYER

BURKHARDT

## Neue Grabarten

Die Stadt Moers bei Duisburg will auf ihren Friedhöfen neuen Grabarten anlegen lassen. Sie reagiert damit auf Veränderungen in der Bestattungskultur und auf die Wünsche bzw. Bedürfnisse der Hinterbliebenen.

Auf den Friedhöfen Hülsdonk, Repelen, Lohmannsheide und Kapellen sind verschiedene Formen von Gemeinschaftsgrabanlagen geplant. Ein Gemeinschaftsgrab besteht aus einer Gruppe mehrerer Einzelgrabstätten mit einheitlicher äußerer Gestaltung. Die Bepflanzung und das Grabmal stellt der Friedhofsträger. Gegen Zahlung einer einmaligen Gebühr sorgt die Stadt Moers während der gesamten Ruhezeit für die Pflege von Grab, Grabstein und Bepflanzung.

Auf den Friedhöfen wird es bei den Erd- und Feuerbestattungen jeweils Wiesengräber mit Gemeinschaftsdenkmälern, Wiesengräber mit Namenskennzeichnungen (Grabplatte) und gänzlich anonyme Wiesengräber geben.

### Neuerungen auf dem Hauptfriedhof

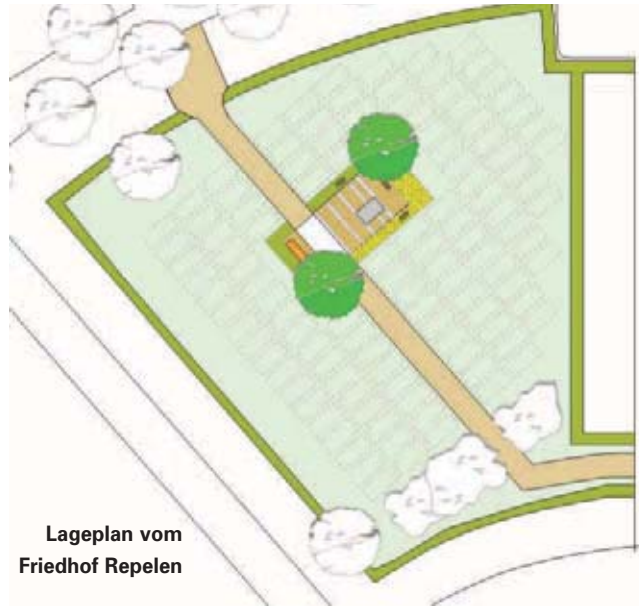
Auf dem Hauptfriedhof Hülsdonk entstehen zwei weitere Sonderformen von Gemeinschaftsgräbern. In speziellen Wiesengräbern können hier Tot- und Fehlgeburten sowie aus Schwangerschaftsabbrüchen stammende Leibesfrüchte in einem Gemeinschaftsfeld bestat-

tet werden. Außerdem sind Kolumbarien an der Friedhofskapelle geplant. Dabei handelt es sich um oberirdische Urnenwände mit verschließbaren Nischen für bis zu zwei Urnen. Als ein Beitrag zur Trauerbewältigung und Kommunikation versteht sich die ansprechende künstlerische Gestaltung des zentralen Grabmales bzw. Gedenksteins sowie des Umfeldes mit Sitzgelegenheiten.

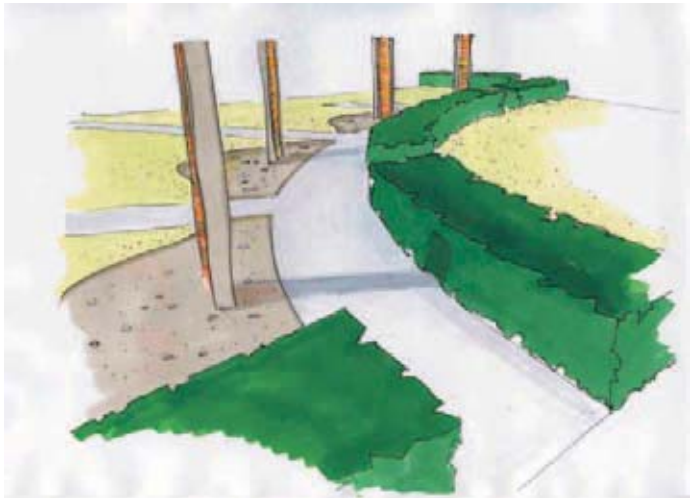
### Anforderungen an Gemeinschaftsgrabanlagen

Die Stadt Moers versucht bei der Anlage der verschiedenen Gemeinschaftsgrabanlagen folgende Erwartungen zu erfüllen: Die Gemeinschaftsgräber sollen in sich geschlossen gestaltet werden, eine symbolische Aussage haben, Orte für Trauerrituale und -bewältigung bieten, individuelle Trauerbekundungen zulassen und Kommunikation fördern. Sie sollen kostengünstig, aber nicht billig sein.

Den Auftrag zur Planung der Gemeinschaftsgräber auf den vier ausgewählten Friedhöfen hat das Landschaftsarchitekturbüro Markus Schlothmann, Neukirchen-Vluyn, erhalten. Das



Lageplan vom Friedhof Repelen



Gemeinschaftsgrabmal mit Natursteinblöcken und Metallkonstruktion

Landschaftsarchitekturbüro, die Servicebetriebe der Stadt Moers, beteiligte Gewerbetreibende (Steinmetz-, Schreinerei- und Schlossereibetriebe) und die städtische Verwaltung haben bereits Gestaltungsvorschläge für verschiedene Gemeinschaftsgräber erarbeitet.

Die landschaftsgärtnerischen Arbeiten sowie die Steinmetz- und Metallarbeiten werden ab Ende November im bundesweiten Ausschreibungsblatt ausgeschrieben.

**Kontakt:**  
Stadt Moers,  
Tel.: 02841/20 1349

# Haardter Sandstein gelb gebändert



#### FERTIGWARE

- ◆ Profilierte Werksteine
- ◆ Steinverblendungen
- ◆ Bodenbeläge
- ◆ Findlinge

#### ROHWARE

- ◆ Rohblockware
- ◆ Tranchen in jeder Stärke

#### LEONH. HANBUCH & SÖHNE GMBH & CO. KG

Fiebigstraße 62-65 • 47433 Venstedt-Haardt • Tel. (0 46 21) 9 63 30 • Fax (0 46 21) 96 33 33  
Internet: www.hanbuch.de • E-Mail: natursteinwerk@hanbuch.de

## Alter Keller bewahrt

In den Neubau eines Parkhauses in Ulm wurde ein mittelalterlicher Keller integriert. Steinmetzmeister Jürgen Prochnow aus Wiblingen führte die Arbeiten durch und hatte dabei mit Widrigkeiten zu kämpfen.

Nach dem 2. Weltkrieg wurde beim Aufbau der schwer zerstörten Stadt Ulm eine für damalige Verhältnisse moderne Verkehrsplanung realisiert. Mitten durch die Altstadt zog man eine 30 m breite Straße mit bis zu sieben Fahrspuren.

Fast 50 Jahre später beschlossen die Ulmer, die Schneise durch ihre Stadt zu schließen: Die so genannte Neue Straße soll teilweise zur Fußgängerzone werden. Darüber hinaus entsteht ein großes Parkhaus. Im Zuge der Bauarbeiten stießen Archäologen auf Reste der

mittelalterlichen Bebauung rund um das Ulmer Münster. Drei Jahre lang wurden Fundamente, Keller und Mauerreste freigelegt, kartiert, untersucht, den Ulmern präsentiert. Danach mussten sie dem Bauvorhaben weichen.

### Keller erhalten

Damit aber nicht alles verschwindet, was die Vorväter hinterlassen haben, wollte Architekt Adrian Hochstrasser den mittelalterlichen Keller der Martinsklause in den Treppenbereich des Parkhauses integrieren –



**Steinmetzmeister Jürgen Prochnow arbeitete mit bis zu sieben Mann an dem Auftrag.**

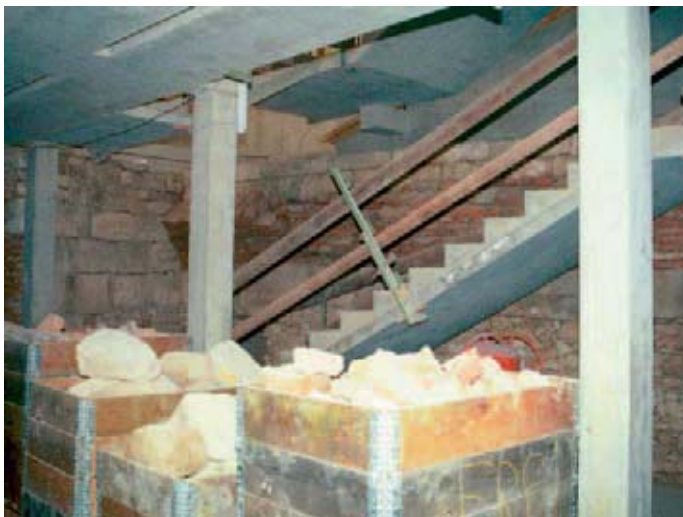
– Allerdings nicht dort, wo die Klause, die auf den Resten eines Turmhauses errichtet worden war, ursprünglich stand, sondern 50 m davon entfernt. Steinmetzmeister Jürgen Prochnow aus Wiblingen bekam den Auftrag, die erhaltenen Reste des Kellerraums ab und an der neuen Stelle im Treppenhaus des Parkhauses wieder aufzubauen. Das Mauerwerk aus Kalksteinquadern mit einer Tiefe von bis zu 50 cm sowie Ziegelsteinen sollte nach Vorgabe des Denkmalamts so exakt wie möglich wieder entstehen, einschließlich der Ansätze des ursprünglichen Tonnengewölbes und der Kellerhölse. Dazu sollte ein dem Original entsprechender Mörtel mit Schwemmsand verwendet werden.

### Arbeit mit Hindernissen

2002 machte sich der Steinmetzmeister mit seinen Mitarbeitern daran, das teilweise nach hinten spitz zulaufende Quadermauerwerk und die Ziegel abzubauen. Der Wiederaufbau war für 2003 geplant; so lange sollten die Steine, sortiert und nummeriert, auf dem Bauhof der Stadt lagern. Doch dann hörte der Wiblinger erst einmal nichts mehr von seinen Auftraggebern. »Die werden sich schon melden, wenn der Zeitpunkt für den Einbau da ist«, dachte er. Doch weit gefehlt, der Einbau war in der Masse der sonstigen Arbeiten schlicht



**So sahen die Reste des Kellers aus, bevor der »Umbau« begann.**



**Der alte Keller wird in das Parkhaus integriert.**

**atveg**

*Der Geist bewegt die Materie*

### Maschinen aus deutscher Fertigung

- Brückensägen
- Blockseilsägen
- Konturenseilsägen
- Flächenschleifen
- Seitenschleifen
- Kantenschleifen
- Profilschleifen
- Konturenschleifen
- Bearbeitungszentren
- Wasserstrahlmaschinen
- Sondermaschinen
- Modernisierung
- Maschinenbörse
- EDV-Lösungen
- und Vieles mehr



**ATVEG**  
Vertriebsgesellschaft für  
Automatisierungstechnik mbH

Lindberghstrasse 8  
D - 64625 Bensheim  
Tel.: 0 62 51 / 66 96 84  
Fax: 0 62 51 / 66 96 85

e-mail: [info@atveg.de](mailto:info@atveg.de)  
[www.atveg.de](http://www.atveg.de)

vergessen worden. Als es 2005 dann endlich losgehen sollte, kam es zu einer bösen Überraschung auf dem Bauhof: Die Plänen, die Steine und Ziegel schützen sollten, waren verschwunden. Und damit auch die Markierungen. Ein Puzzle, das nur mit Hilfe der Fotografien vom vormaligen Zustand in Angriff genommen werden konnte, stand bevor.

#### Eimerweise Mörtel treppab

Einen weiteren Schock bekamen Prochnow und seine Leute auf der Baustelle. Da man die Planung mit dem alten Fundament vergessen hatte, war das Treppenhaus schon weitgehend fertig gestellt worden. »Wir mussten den Mörtel eimerweise die Treppe heruntertragen und konnten wegen der Staubentwicklung auch nicht steinmetzmäßig arbeiten«, so Prochnow. »Das war natürlich sehr aufwändig – vom Sortieren und Rekonstruieren ganz zu schweigen«. Trotzdem kann sich das Ergebnis sehen lassen. Mauerwerk, Gewölbeansätze, Fensterhalse, die Reste eines Backsteinbrunnens und die eines Schachts geben einen interessanten Eindruck davon, wie die Keller der mittelalterlichen Vorfahren ausgesehen haben. Das Parkhaus soll 2006 fertig gestellt werden.

**Ann-Katrin Haußmann**

## Kletterstein für Schüler

In Düsseldorf-Heerdth hat Steinmetzmeister Gottfried Schmitt einen Kletterstein für die Grundschule und berufliche Schule in der Pestalozzistraße gestaltet. Inspirieren ließ er sich von der Lebhaftigkeit der Kinder und der Beschaffenheit des Schulhofs. Die Skulptur ist ein platzgestaltendes Ensemble aus sieben großen Sandsteinblöcken in der Gestalt eines mehrhäufigen fantastischen Fabeltiers. Sie soll den Bewegungs- und Fantasiebedürfnissen der Kinder Raum ermöglichen. An der Umsetzung des Entwurfs wa-

**Der Kletterstein wird begeistert angenommen.**



ren ein Ehemaliger der Albrecht-Dürer-Schule und ein Schüler im dritten Lehrjahr beteiligt; die Arbeiten am Stein wurden in zwei Wochen während der Sommerferien durchgeführt. Der Kletterstein wurde

von den Grundschulkindern sofort nach Fertigstellung begeistert in Besitz genommen und ist in jeder Pause bevölkert. Am 28. Oktober fand eine feierliche Übergabe statt.

## Felssicherung im Steinbruch

Im Februar kam es in einem stillgelegten Steinbruch bei Trier zu einem großen Felssturz. Rund 700 m³ Felsgestein stürzten auf mit Wohnhäusern besetzte Grundstücke und zerstörten zwei Garagen. Im Sommer erfolgten Sicherungsmaßnahmen. Anker wurden in den Fels gesetzt und am Fuß der Wand wird ein Spritzbetonsockel errichtet. Dafür mussten rund 2000 t roter Sandstein abtransportiert werden. Die von der Stadt Trier zu zahlende Aktion kostete rund 200 000 € und verzögerte sich wegen einem brütenden Turmfalkenpaar.

**Pascal Witry**



Die Felsen in diesem Bereich haben sich gelöst.

 <p><b>Kirchheimer Kalksteinwerke</b>          97268 Kirchheim/Würzburg          Telefon (0 93 66) 90 66-0, Telefax (0 93 66) 90 66 66          Verkauf (0 93 66) 90 66 20, www.kkw-stein.de</p> <p>seit 1922</p>	<p>Die Einkaufsquelle für <b>Muschelkalk</b> und <b>Sandsteine</b> auch für Rohplatten, Fertig- und Steinmetzarbeiten, sowie alles für den GaLa-Bau</p> <table border="0"> <tr> <td data-bbox="750 1724 1133 1816"> <p><b>Muschelkalk-Steinbrüche</b>                  Kirchheim · Kleinrinderfeld · Krensheim                  Moos · Eibelstadt</p> </td> <td data-bbox="1149 1724 1452 1816"> <p><b>Main-Sandstein</b>                  Farbe: rot, gelb, grün, violett</p> </td> </tr> </table>	<p><b>Muschelkalk-Steinbrüche</b>                  Kirchheim · Kleinrinderfeld · Krensheim                  Moos · Eibelstadt</p>	<p><b>Main-Sandstein</b>                  Farbe: rot, gelb, grün, violett</p>
<p><b>Muschelkalk-Steinbrüche</b>                  Kirchheim · Kleinrinderfeld · Krensheim                  Moos · Eibelstadt</p>	<p><b>Main-Sandstein</b>                  Farbe: rot, gelb, grün, violett</p>		

**FRÄNKEL FACHWERBUNG**  
 Feldstraße 39 · 95152 Selbitz (Gewerbegebiet Nord) · Telefon (0 92 80) 82 82 · Telefax (0 92 80) 82 81

*Grabmal-Kataloge*

Fordern Sie bitte unser Mustersortiment an.

**Neuerscheinung: 40-Seiten Katalog DIN B4 ab sofort erhältlich.**



**Anzeigenschluss für Naturstein 12/2005 ist der 18. November 2005**

14. Dresdner Scharrierfest:

## Die Sachsen machen ihr Ding

Das Dresdner Scharrierfest erlebte Ende September seine 14. »Auflage« und hat kein bisschen Staub angesetzt. Der Wettbewerb war spannend. Gefeierte wurde bis in die Morgenstunden.

Der vorjährige Scharrierkönig Julius Hempel, der das Fest bei sich in der Werkstatt ausrichtete, hatte sich so einiges einfallen lassen und investiert bei der Bewirtung. Entsprechend war die Stimmung an der Wehlener

Straße dem lustigen und freudigen Anlass angemessen. Die 150 hungrigen trinkfesten sächsischen Steinmetzen und ihre Gäste schluckten einiges weg; unter anderem 600 Liter Bier. Sponsor Weha hatte zwei Fäs-



**Der frisch gekrönte Scharrierkönig Stefan Zimmermann (l.) mit seinem Vorgänger Julius Hempel**



**So eng geht es manchmal zu. Auf allen bisherigen Festen gab es nie Streitereien, und wenn es noch so strittig war.**



**Höchste Konzentration: Es geht um nichts weniger als um die Krone.**



**Tänzerinnen im Rahmenprogramm**

ser Bier aufgelegt und zusammen mit Diamantentechnik DTH die Siegesgeschenke gestiftet.

### König Stefan und sein Gefolge

Die Geschenke gingen an den neuen Scharrierkönig Stefan Zimmermann, der inzwischen auch schon Meister ist. Wenn alles gut geht, wird sich die Steinmetzfamilie Sachsens im nächsten Jahr im Schloss Pillnitz am Elbufer treffen. Da hat König Stefan zurzeit seinen Platz. Gelernt hat er übrigens bei Hempels. Er ist stolz auf seine neue Würde und freut sich darauf, das nächste Fest auszurichten. Mal sehen, was ihm einfällt.

Zweiter wurde Alex Brock. Den Dritten machte Lutz Jüttner, so wie im vorigen Jahr bei Fuchs und Gierke in Ottendorf-Okrilla.

Den weitesten Weg hatte Matthias Garn, der zurzeit in London arbeitet, ein Sohn des Begründers des Festes, Tasso Garn, der fleißig mit am Altar der Frauenkirche gekloppt hat. Überhaupt: Die Dresdner lassen sich immer wieder was Neues einfallen. Im »Rahmenprogramm« hatte der Vorjahreskönig einiges aufgeboten, von Tänzerinnen bis zu einem Armdrück-Wettbewerb – der aber nicht so konsequent zuende geführt wurde wie das Scharrierweissen-Werfen. Es gab also keinen Armdrücksieger. Die Musik war diesmal wieder von richtigen Musikern handgemacht, wie sich das für ein Handwerkerfest gehört.

Gegen vier Uhr in der Frühe hat sich der entthronte König Julius zum wohlverdienten Schlaf gebettet, nachdem die letzten Gäste vom Hof waren. Und daran, dass sich alle im nächsten Jahr zum Fünfzehnten wieder sehen wollen, gab es keinen Zweifel. Jeder Steinmetz aus Deutschland oder sonstwoher ist übrigens schon heute dazu eingeladen.

**Manfred Höhne**

**AKEMI®**

**AKEPOX 4050**

**Anti-Slip Mix:**

**Rutschsicherheit R11 mit phosphoreszierendem Nachleuchten nach DIN 67510**

Anti-Slip Mix ermöglicht eine sichere und fachgerechte Herstellung von rutschsicheren Streifen und Ornamenten auf Naturstein, Betonwerkstein, Cotto und keramischen Fliesen. Das neue **Anti-Slip Mix Phosphor** gibt zusätzliche Sicherheit bei Lichtausfall in öffentlichen Einrichtungen und Fluchtwegen. **Anti-Slip Mix Phosphor** gewährleistet das Nachleuchten bei Dunkelheit gemäß DIN 67510.

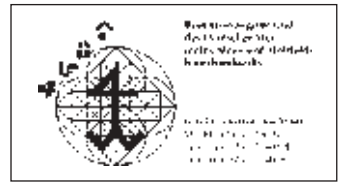
**AKEMI** chemisch technische Spezialfabrik GmbH  
Lechstraße 28  
DE-90451 Nürnberg  
Telefon: ++49 911/64 29 60  
Telefax: ++49 911/64 44 56  
e-mail: info@akemi.de

**AKEMI**  
Das Original  
in Sachen Stein!



**PHOSPHOR**

**AKEMI®**



## LI Berlin

# Tag des Friedhofs erfolgreich

Am »Tag der Friedhofs« auf dem Gelände des Friedhofs Baum-schulenweg in Berlin haben sich sechs Innungsbetriebe beteiligt. Organisiert wurden die Ausstellung und offene Werkstatt vom Beauftragten der Innung, Nikolaus Seubert, und dem Vorstand, der sich ständig um die Teilnahme der Kollegenschaft bemühte.

Das Bemühen war erfolgreich, denn im vorigen Jahr stand Seubert als einziger Innungsmeister auf weiter Flur zwischen den freischaffenden Künstlern. In diesem Jahr waren es wenigstens schon sechs Betriebe, die den Veranstaltungsbesuchern ihre Arbeiten vorstellten.

**Manfred Höhne**



**Die Vorstandsmitglieder Daniel Hohlfeld, Klaus Hengstmann und Nikolaus Seubert beim Meinungsaustausch**



Grabzeichen von Nikolaus Seubert



Grabzeichen von Klaus Hengstmann



**Florian Werth, Johannes Hohlfelds Lehrling in der Offenen Werkstatt**

**UNENDLICHKEIT**

**REITHMEIER**  
Steinbildhauerei

Velburg ☎ (09182) 380  
Am Stadtturm 6

Internet  
www.reithmeier-steinbildhauerei.de  
info@reithmeier-steinbildhauerei.de



Seit Sommer 2004 gibt es im Brandenburgischen Motzen einen Skulpturenpark (Naturstein 3/2005 ▷ S. 40-42). Zum Organisator Thoralf Parsch hält die Berliner Innung engen Kontakt. Er war Gast der Freisprechung der Berliner Innung, und einige Innungsmitglieder führen auf Einladung Parschs zur alljährlichen »Kulturellen Landpartie« nach Motzen.

Unter der fach- und sachkundigen Führung des Galeristen (l.) und einiger beteiligter Bildhauer besichtigten die Steinmetzen die ausgestellten Werke aus verschiedenen Materialien. Über rein technische Fragen zur Steinbearbeitung gab es Anknüpfungspunkte zum tieferen Verständnis gestalterischer Ansichten und Absichten.

**Manfred Höhne**

**BUDDE** der Fachverlag für Grabmalkataloge

**Grabmalkataloge**, DIN A4, 28 u. 32 Seiten  
**Faltprospekte**, 10 x 21 cm, 12 u. 24 Seiten  
Spezial-Kataloge für das **Urnengrab**

Auf Wunsch mit Ihrem Firmeneindruck, individuell für Sie gestaltet. Bitte fordern Sie Ihr Mustersortiment an!

Splietterstraße 41, 48231 Warendorf, Tel 02581 / 30 76, Fax 6 28 50,  
E-Mail: budde.grabmale@t-online.de, Internet: www.budde-grabmale.de

LIV Hessen

## Elf Steinmetzen freigesprochen

Elf Gesellen aus den Bezirken Frankfurt, Darmstadt und dem Lahn-Dill-Kreis wurden bei einer Feier in den Räumen der Firma Zimmermann und Reitz in Aßlar freigesprochen.

Ralf Zimmermann, Bezirks- obermeister des Bezirks Lahn-Dill, eröffnete mit einer kleinen Rede die Feier, bevor die Gesellen mit dem Richtscheid nach alter Tradition freigeschlagen wurden. Obermeister Jürgen Reitz (Hüttenberg) überreichte mit den Prüfungsvorsitzenden Georg Müller (Bad Homburg), Markus Löll (Aßlar) und Ralf Zimmermann die Gesellenbriefe.

### Jedem Gesellen ein Knüpfel

Jeder Geselle bekam einen Knüpfel mit selbst gestaltetem Steinmetzzeichen, gefertigt von Hans Dieter Uhlemann (Kronberg). Die beste Gesellenprüfung aus dem Bezirk Frankfurt, Darmstadt legte Christian Schmitt aus Mannheim ab. Raúl Wehnge war Prüfungsbester aus dem Bezirk Lahn-Dill.

Die neuen Gesellen (mit Ausbildungsbetrieben) sind: Manuel Burger, Seligenstadt (Büttner GmbH, Rodgau), Michael Claus, Mühlheim (Catania + Schön GmbH, Steinbach Ts.), Thomas Hollmann, Stockstadt Rh. (Die Steinhauer GmbH, Stockstadt Rh.), David Gätcke, Berlin (E. Hennrich GmbH, Frankfurt), Jan Mangold, Hattersheim (B. u. G. Uhlemann GbR, Kronberg), Francesco Veneziano, Wehrheim (Steintechnik GmbH, Wehrheim), Sebastian Bartl, Schwerzen (Andres & Heimbrock, Offenbach), Christian Schmitt, Mannheim (Fa. Peter Walz Nachf., Sensbachtal), Arnold Gaar, Fischbachtal (Granitwerk Hans Haag, Fischbachtal) Raúl Wehnge, Haiger (Josef Kasteleiner GmbH, Haiger), Christof Krenn, Dautphetal (Natursteine Volker Kaut, Gladenbach)



V. l. n. r.: Peter Rupp, Markus Löll, Ralf Zimmermann, Raúl Wehnge, Michael Claus, Sebastian Bartl, Christian Schmitt, Francesco Veneziano, Arnold Gaar, Christof Krenn, Jürgen Reitz, Jan Mangold und Walter Hess

## Natursteinsanierung

ist unsere Stärke.

Direkt vor Ort, schnell und zuverlässig.  
Seit zwei Generationen.



Natursteinsanierung  
Fa. Renger  
Postfach 1926 · 48409 Rheine  
Tel. 05971 804060 · Fax 05971 8040610  
www.resa-rheine.de

Schleifen bringt neuen Glanz!

## Grabbilder

Erinnerungen in Porzellan und Kristall  
individuelle Größen und Formate, Lieferzeit 2 Wochen  
s/w ab 20 € – farbig ab 45 €

### Fotodesign, Porzellan und Kristall

An der Ach 6, 82402 Seeshaupt,  
Tel. 088 01/91 59 32, Fax 088 01/91 59 33  
www.porzellanbild-seeshaupt.de



## MAINSANDSTEIN

Ihr Spezialist für Bordplatten – Rohranchen – Bodenplatten –  
samtll. Steine für Garten- und Landschaftsgestaltung  
Eigene Steinbrüche – Steinsägewerk

Seidenspinner Natursteinwerk GmbH · 97277 Neubrunn  
Telefon (09307) 204 · Fax (09307) 622

GRANIT \* MARMOR \* AGGLO \* TERRAZZO  
SCHIEFER \* QUARZIT \* SANDSTEIN \* BASALT

# Just Naturstein

Chemnitzer Straße 6 - 94746 Hartha  
Telefon 034328/704-40 / Fax 704-49  
e-mail: verkauf@just-naturstein.de  
www.just-naturstein.de

•• BULCASO ••    •• ALBINO ••    •• ALFA QUARZIT ••  
•• SAN THOME ••    •• LEPIDAL ••    •• GEMPHILDE ••

SEI - ASIA DORATO SANDSTEIN

Bau Grabmal Landschaft

Preiswert auch ohne große Einzelmengen  
- Ihr Kostenvorsprung bei Bestellung -

Just in stone

•• RUSCHITA ••

## Holzbildhauer

### Gestaltungspreis 2005

Die Innung der Holzbildhauer Baden-Württemberg hat zum ersten Mal einen internationalen Gestaltungspreis ausgelobt. Am 6. Oktober wurden die Sieger im Rahmen einer Ausstellung im Stuttgarter GENO-Haus geehrt.

Seit zehn Jahren vergibt die Vereinigung der Schweizer Holzbildhauer einen Gestaltungspreis. Seit diesem Jahr wird die Auszeichnung im Wechsel mit den Kollegen aus Baden-Württemberg ausgelobt. Die erste Preisverleihung in Baden-Württemberg fand im Rahmen einer Ausstellung der eingereichten Arbeiten im Zentrum der genossenschaftlichen Organisationen in Württemberg (GENO) statt. Fast dreißig Holzbildhauer aus Deutschland, der Schweiz, Österreich und Italien hatten sich am Wettbewerb beteiligt. Ihre Arbeiten, die von den ca. 100 Gästen interessiert begut-

achtet wurden, zeigten eine große Bandbreite bildhauerischer Ausdrucksmöglichkeiten.

#### Thema MENSCH!

Bewusst hatten die Auslober ein Thema vorgegeben, das den Bildhauern künstlerischen Spielraum ließ: MENSCH! Zu sehen gab es gegenständliche und abstrakte Arbeiten, mehrteilige Skulpturen, aber auch kleinformatige Reliefs. Die Juroren, Dominik Hollenstein, Präsident der Vereinigung der Schweizer Bildhauer; Johannes Köpfer, Vertreter der Holzbildhauerinnung Baden-Württemberg; Annedore Ma-

nowski von der Galerie im GENO-Haus Stuttgart; Dr. Ursula Merkel, Leiterin der Städtischen Galerie Karlsruhe und Steinbildhauermeister Wolfgang Rausch begutachteten die Arbeiten gründlich. In drei Durchgängen wurden Punkte vergeben für Kriterien wie den Gesamteindruck, die künstlerische Bearbeitung und die kreative Leistung.

#### Die ersten drei Plätze

Mit dem ersten Preis wurde Michael Steigerwald für seine Arbeit »Ich und mein Engel« ausgezeichnet. Die über zwei Meter hohe Fichten-Skulptur zeichnet sich durch eine ausdrucksstarke und gekonnte Oberflächenbearbeitung aus. Der zweite Preis ging an Inken Töpfer, Holzbildhauerlehrling im dritten Jahr. Mit »Gleichmut Mensch«, einer Linden-Skulptur



**Zum Kräfte Sammeln und zur Erholung von den Innungsveranstaltungen (Freisprechung, Tag des Friedhofs) haben Holger Rode, Obermeister der Innung Hessen-Nord (I.) und Zunftmeister Friedrich Siebert eine Radtour von Passau nach Wien unternommen. Doch ohne Stein geht's auch im Urlaub nicht. Sie fuhren einige Kilometer auf dem Granitwanderweg und machten am Steinmetzplatzl bei Linz in Österreich Rast.**

## ANRÖCHTER DOLOMITSTEIN

www.anroechterdolomit-hk.de  
E-Mail: info@anroechterdolomit-hk.de

Rohplatten · Bodenplatten · Fliesen · Fassaden · Fertigarbeiten · Schnittlinge · Einfassungen · Verblendungen · Sockelleisten · Mauersteine



## HUBERT KILLING GMBH

Steinbruchbetrieb – Natursteinsägewerk  
Wir sind Partner der Anröchter Stone Group GmbH  
Michaelisweg 13  
D-59609 Anröchte-Berge  
Tel. (+49) 0 29 47 / 42 82 · Fax (+49) 0 29 47 / 44 79

## Alte Meister

Machen Sie Ihren Meister an einem traditionsreichen Ort:  
ASCHAFFENBURG

# Neue Meister

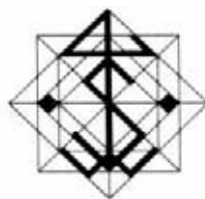
- Klassische Steinbearbeitungstechniken
  - Entwurf, Freihandzeichnen, Modellieren, Schrift, Techn. Zeichnen
  - Aufmaß, Baukonstruktion, Statik, CAD, Werkstoffkunde, Baustilkunde
  - Marketing, Präsentationstechniken
  - VOB, Kalkulation
  - Kostenlose Ausbildung
- Beginn nächster Kurs:  
September 2006

STÄDTISCHE FACHSCHULE ASCHAFFENBURG

Meisterschule für  
Steinmetzen und Steinbildhauer



Schloßgasse 27 Tel. 0 60 21/36 21 65  
63739 Aschaffenburg Fax 0 60 21/45 93 85  
E-mail: steinmetzschule@aschaffenburg.de  
Internet: www.steinmetzschule-aschaffenburg.de



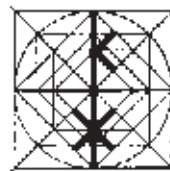
## Sächsische Steinmetzschule Demitz-Thumitz

Ausbildung zum Handwerksmeister im  
Steinmetz- und Steinbildhauerhandwerk  
Teil I und Teil II

Jetzt anmelden und schon im Januar 2006  
mit der Ausbildung beginnen!  
Tel.: 03594-703398 www.steinmetzschule.de

## Steinmetzschule Königslutter

Berufsschule für Steinmetzen und Steinbildhauer  
Spätere Berufsschule Technik Fachrichtung Steinmetzen  
Vorbereitung auf die Meisterprüfung



Anfragen und Anmeldeung an die Schulleitung  
Schmid-Reindahl-Straße, 38154 Königslutter Tel. (05353) 3855, Fax (05353) 3445



## MEISTERVORBEREITUNG RESTAURATORAUSBILDUNG SEMINARE

Urheberrechte vorbehalten  
Bekanntmachung für die Steinmetz- und Bildhauerhandwerk  
Ort: Leinach-Gemeinschaftsstraße 15 · 30154 Königslutter am Elm  
Telefon (05353) 9515 0 · Telefax (05353) 9515 20  
Internet: www.steinmetzschule.de  
E-Mail: steinmetz@steinmetzschule.de

# DIE Brücken- Sägen



»Ich und mein Engel« von Michael Steigerwald wurde mit dem ersten Preis ausgezeichnet.



Inken Töpfer erzielt mit »Gleichmut Mensch« den zweiten Preis.



Für »Les Miserables« erhielt Jean Häntsch den dritten Preis.



Heinz Kirchhofer nahm für »Eleganz« einen Anerkennungspreis entgegen.



Wolfgang Kleisers »Der Nachdenkliche« wurde mit einer Anerkennung ausgezeichnet.



Einen Anerkennungspreis gab es für Dante Truchettos »Profumo di primavera«.

mit schwarz gebrannter Oberfläche überzeugte sie die Jury mit ihrem handwerklichen Können. Mit dem dritten Preis wurde Jean Häntsch ausgezeichnet. Für die Figurengruppe »Les Miserables« hatte er das Holz einer Robinie gewählt. Es wurde ein Preisgeld von insgesamt 2 500 € vergeben.

**Drei Anerkennungen**  
Darüber hinaus vergaben die Juroren drei Anerkennungspreise. Einer ging an Heinz Kirchhofer für seine Arbeit »Eleganz«, einer an Wolfgang Kleiser für »Der Nachdenkliche« und einer an Dante Truchetto für »Profumo di primavera«.

Des Weiteren wird eine der ausgestellten Arbeit mit dem Publikumspreis geehrt. Die Besucher können bis zum Ende der Ausstellung am 27. November darüber abstimmen, welche Arbeit ihnen am besten gefällt.

**Ann-Katrin Haußmann**

## Österreich

### Erotischer Kalender 2006

Die niederösterreichische Steinmetzinnung hat auch 2006 einen erotischen Kunstkalender auf den Markt gebracht. Der Kalender trägt den Namen »Stein und Wein«. In 13 Bildern hat der Fotograf Rudolf Friesz das diesjährige Motto optisch umgesetzt. Die Photoshootings mit den Jung-Mo-

dels fanden in der Wachau statt. Mit dem Ergebnis sind die Steinmetzen zufrieden. »Die Bilder in den malerischen Weinbergen Niederösterreichs geben einen Einblick in die kreative Steinmetzkunst«, betont Landesinnungsmeister Wolfgang Ecker. Der Kalender wird in einer limitierten Auflage von

1 400 Exemplaren verkauft. Er ist ausschließlich über die Landesinnung Niederösterreich erhältlich und kostet 25 € zzgl. Verpackung und Versand.

**Kontakt:**

Tel.: 0043/(0) 1/534 66-1538  
Bilder finden Sie auf ▶ S. 98  
unter »Zu guter Letzt«.



**BRAVO**  
zuverlässig  
vielseitig  
bezahlbar

