



ATHANASSIADIS MARMOR A.G.

GRIECHISCHER
MARMOR

TEILLIEFERUNGEN
MÖGLICH!!!

BAU-SEKTOR

- Rohplatten
- Schnittlinge
- Fliesen
- Bodenplatten
- Treppenanlagen
- Sonderformate aller Art

VOM BLOCK BIS ZUM ENDPRODUKT
ALLES AUS EINER HAND

GRABMAL-SEKTOR

- Rohtranchen
- Rohspaltplatten
- Grabmalfindlinge
- fertige oder teilweise gefertigte Grabmäler

GALA-BAU-SEKTOR

- Findlinge
- Mondsteine
- Felsen
- Frostbeständige Spaltplatten polygonal oder auf Maß geschnitten

WERK: MILOPOTAMOS GR-66 100 DRAMA GRIECHENLAND
TEL: 00 30-2 52 10-8 11 24 FAX: 00 30-2 52 10-8 10 49 Petrosath@dra.forthnet.gr

Steinmarkt aktuell

Glimmerschiefer einmal anders

Dipl.-Geol. Reinhard Kögler

Glimmerschiefer HÖGSETER

Eigentlich ist dieser Werkstein aus Otta/Südnorwegen, der sich im Grenzbereich Phyllit-Glimmerschiefer bewegt, ein alter Bekannter und mancher mag sich wundern, dieses Gestein als Neuerscheinung in dieser Rubrik wieder zu finden. Neu – und für Materialien dieses Typs wirklich außergewöhnlich – ist allerdings die Art der Bearbeitung. Während man in der Regel die petrogenetisch bedingte, meist sehr gute und recht ebenflächige Spaltbarkeit nutzt und mehr oder weniger großformatige Platten unter Einsatz einfacher Werkzeuge oft direkt im Steinbruch gewinnt, kommen neuerdings kalibrierte Fliesen und dünne Platten größeren Formats mit feingeschliffener Oberfläche in den Handel. Und diese Oberflächenbearbeitung hat es in sich! Die feinen Biotit- und Muscovit-schuppen erzeugen durch ihren hohen Glanz und die gleichzeitige, durch gerichteten Druck erzeugte parallele Orientierung einen Eindruck von räumlicher Tiefe. Trotz der selbstverständlich völlig ebenen Plattenoberfläche glaubt der verwunderte Betrachter ein Relief mit »Metallic-Effekt« zu erkennen. Wirr angeordnete, schwarze, bis zu 3 cm lange Amphibol-Stängel sowie sparsam eingestreute, millimeterkleine Granat-Kristalle gehören ebenfalls zum Mineralbestand.

Das Gestein wurde anlässlich der Stone+tec 2005 vorgestellt von *Rossittis Naturstein-Import, Stehfenstraße 59-61, 59439 Holzwickede, Tel.: 023 01/91 33 20, Fax: 023 01/9 13 32 32, Internet: www.rossittis.de*

Quarzitischer Glimmerschiefer MATRIX

In diesem Fall haben wir es mit einer echten Neuerscheinung auf dem internationalen Natursteinmarkt zu tun. Das Gestein besteht zur Hauptsache aus feinschuppigem Biotit und ebenso feinen, transparenten Quarzkörnern. Die für diesen Werkstein charakteristische feinwellige Bänderung wird durch wechselnde Konzentration dieser beiden Hauptkomponenten hervorgerufen. Dunkel abgesetzte Knollen weisen im Wesentlichen gleiche Mineralzusammensetzung, aber etwas größeres Korn auf. Die Spalteigenschaften sind vermutlich in Folge der etwas inhomogenen Textur nicht sonderlich ausgeprägt; der Stein wird also hauptsächlich als gesägte Platte in den Handel kommen, wobei man wie bei allen Werksteinen mit hohem Glimmeranteil keine Hochglanzpolitur erwarten darf.

Zu beziehen über:

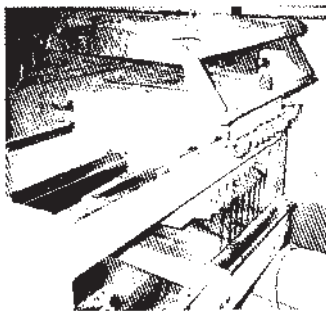
*Grein Italia, Via Pitagora, 4, I-37010 Affi - Verona
Tel.: 00 39/0 45/6 20 83 11, Fax: 00 39/0 45/6 20 83 33,
Internet: www.grein.com*

Grabbilder

Erinnerungen in Porzellan und Kristall
individuelle Größen und Formate, Lieferzeit 2 Wochen
s/w ab 20 € – farbig ab 45 €

Fotodesign, Porzellan und Kristall

An der Ach 6, 82402 Seeshaupt,
Tel. 0 88 01/91 59 32, Fax 0 88 01/91 59 33
www.porzellanbild-seeshaupt.de



BRAUCHWASSER- UND SCHLEIFSCHLAMM- AUFBEREITUNGS- ANLAGEN

HÜTTINGER
Am Trudenbuck 1
D-91807 SOLNHOFEN
Tel. 0 91 45/63 44 • Fax 66 56

SCHWICKERT SCHABLONIT-INTERNATIONAL

Die Schablonen-Folie für
Ihre individuellen Aufmaße

Fordern Sie Muster an!

schablonit

seit 40 Jahren

D-56581 Ehlscheid • Parkstraße 33 • Tel. (0 26 34) 33 07 • Fax 83 37

ALTEC

Altec GmbH, Rudolf-Diesel-Str. 7
D-78224 Singen, Tel 0 77 31/87 11-0
Fax 0 77 31/87 11-11
Internet: <http://www.altec-singen.de>
E-Mail: altec-singen@t-online.de



VERLADESCHIENEN

GRABMALKATALOGE UND -PROSPEKTE

AUF WUNSCH MIT EIGENEN
FIRMENEINDRUCKEN IN
INDIVIDUELLER GESTALTUNG

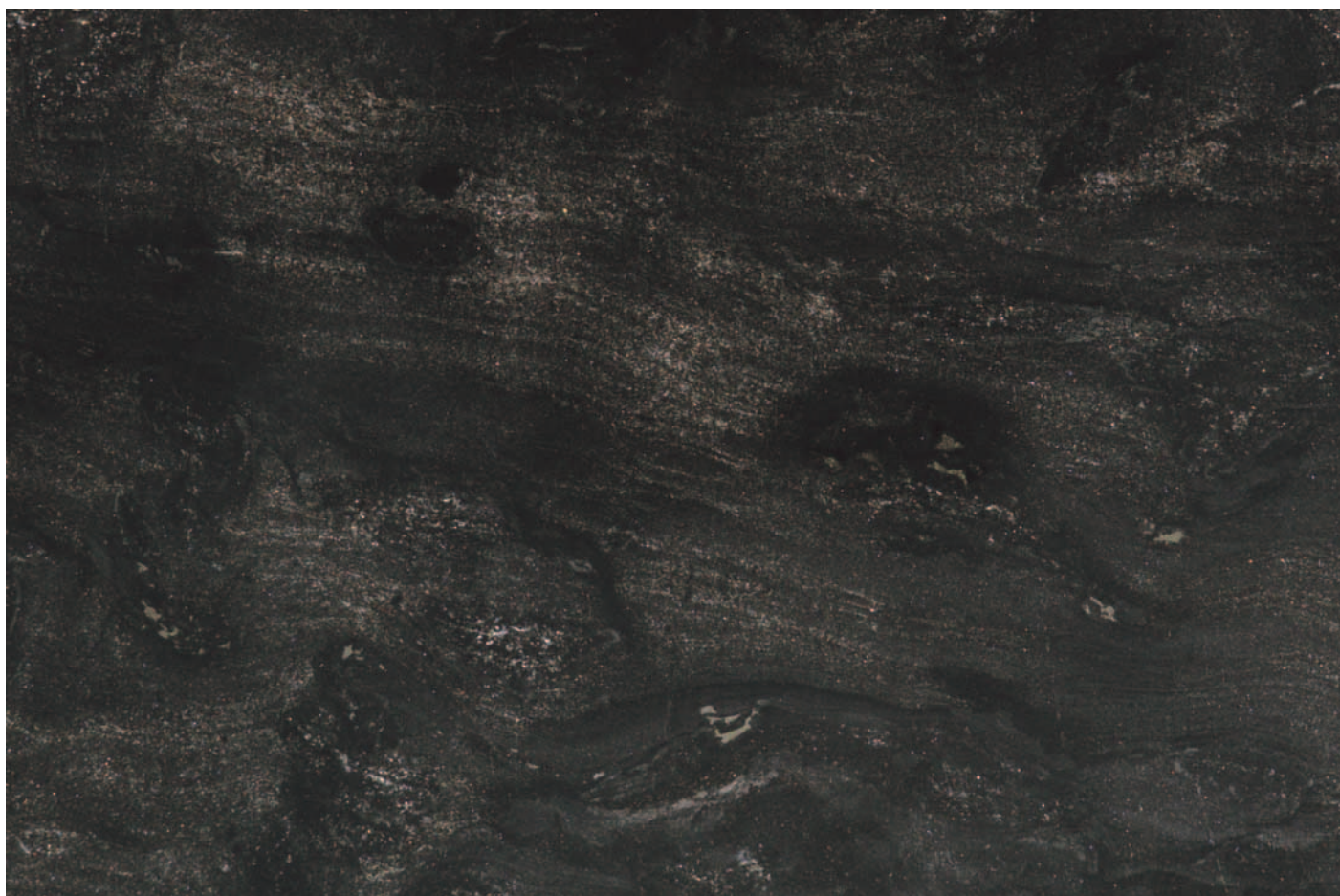
DIETMAR FLATAU

INDUSTRIESTR. 8
49191 BELM
RUF (05406) 8488-0
FAX (05406) 8488-40

Die größte Naturstein - Datenbank weltweit
www.naturstein-datenbank.de



Glimmerschiefer HÖGSETER



Quarzitische Glimmerschiefer MATRIX