

MAINSANDSTEINE

aus eigenen Brüchen und eigener Verarbeitung

Wir liefern: Platten · Massivstücke · Gartenbausteine
Wir erledigen: Steinmetzarbeiten · Renovierungen

FRANZ ZELLER
1890 2004

NATURSTEINWERKE
63897 MILTENBERG AM MAIN
Telefon 0 93 78/7 77 · Telefax 0 93 78/7 79
info@mainsandstein.de · www.mainsandstein.de

Die Natursteinauktion
ohne Gebühren

www.eurosteine.de

Grabbilder

Erinnerungen in Porzellan und Kristall
individuelle Größen und Formate, Lieferzeit 2 Wochen
s/w ab 20 € – farbig ab 45 €

Fotodesign, Porzellan und Kristall

An der Ach 6, 82402 Seeshaupt,
Tel. 0 88 01/91 59 32, Fax 0 88 01/91 59 33
www.porzellanbild-seeshaupt.de



Gleitschutz für Treppen

aus Naturstein, Holz,
Beton und Betonwerkstein

zum Einbetonieren, Einnuten und Aufkleben.

Fugenprofile aus Kunststoff und Metall

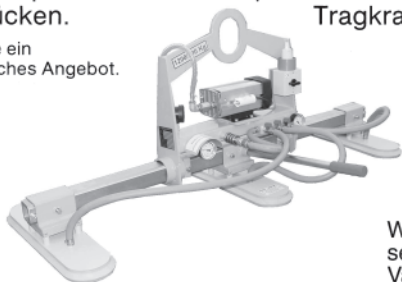
PAUL OLBRICH GMBH

30629 Hannover, Anderter Straße 31
Telefon (0511) 580009, Telefax (0511) 591909

Vakuum-Heber V 1000/500

zum Transportieren von Rohplatten und schmalen
Werkstücken. Tragkraft 1200 kg

Fordern Sie ein
unverbindliches Angebot.



Wir bauen
seit 25 Jahren
Vakuumheber.

**ADM Scheibenbogen
GmbH**

Ottostraße 28 · D-84030 Landshut
Telefon (0871) 975650
Telefax (0871) 9756597

Buntsandsteine aus dem Solling

Dipl.-Geol. Reinhard Kögler

Von den Einen in früherer Zeit als »nationales Unglück Deutschlands« verwünscht, von den Anderen als wirtschaftlicher Segen empfunden – so zwiespältig können je nach Interessenlage die Buntsandsteinvorkommen Deutschlands beurteilt werden. Während die Landwirtschaft schon immer die Ertragsarmut der nährstoffarmen Sandböden beklagte, sah die Natursteinwirtschaft die Vorkommen der technisch hochwertigen Sandsteine naturgemäß aus einem ganz anderen Blickwinkel. Tatsache ist, dass die am meisten verbreiteten und bedeutendsten deutschen Sandsteine zu Beginn der Trias-Formation »im Buntsandstein«, also in einem Zeitabschnitt vor 225 bis 215 Mio. Jahren abgelagert wurden. Die häufig auftretenden roten Farbtöne der Sandsteine geben Hinweise auf den Ablagerungsraum (vegetationsarmes Festland) und die Ablagerungsbedingungen (warmes, trockenes Klima). Ein großer Teil der heutigen Bundesrepublik war zu Beginn des Mesozoikums (Erdmittelalter) also zumindest zeitweise Wüstenlandschaft.

Die Buntsandsteinvorkommen in Deutschland sind nicht an eine bestimmte Region gebunden. Sie erstrecken sich über den Norden und Westen Bayerns, Thüringen, Baden und Württemberg, die Pfalz, Teile der Eifel, Hessen, Ostwestfalen und Südniedersachsen. An dieser Stelle sollen drei im Grenzgebiet von Südniedersachsen, Hessen und Nordrhein-Westfalen am Ufer der Weser abgebaute Buntsandsteine vorgestellt werden. Wer die Farben dieser unmittelbar benachbarten Sandsteine betrachtet, wird sich über den Ursprung der Bezeichnung »Buntsandstein« keine weiteren Gedanken mehr machen.

Sandstein WÜLMERSEN

Dieser dunkelrotbraune, feinkörnige Stein, wird allgemein unter der Sammelbezeichnung ROTER WESERSANDSTEIN gehandelt. Ebenso wie bei den folgenden Varietäten sind neben Quarz größere Mengen an Feldspat und Gesteinsbruchstücken enthalten; deutlich zu erkennen sind Schuppen von Muscovit.

Sandstein WÜRGASSEN

Die geringere Konzentration an Hämatit ergibt eine hell rötlichgraue Tönung.

Sandstein BAD KARLSHAFEN

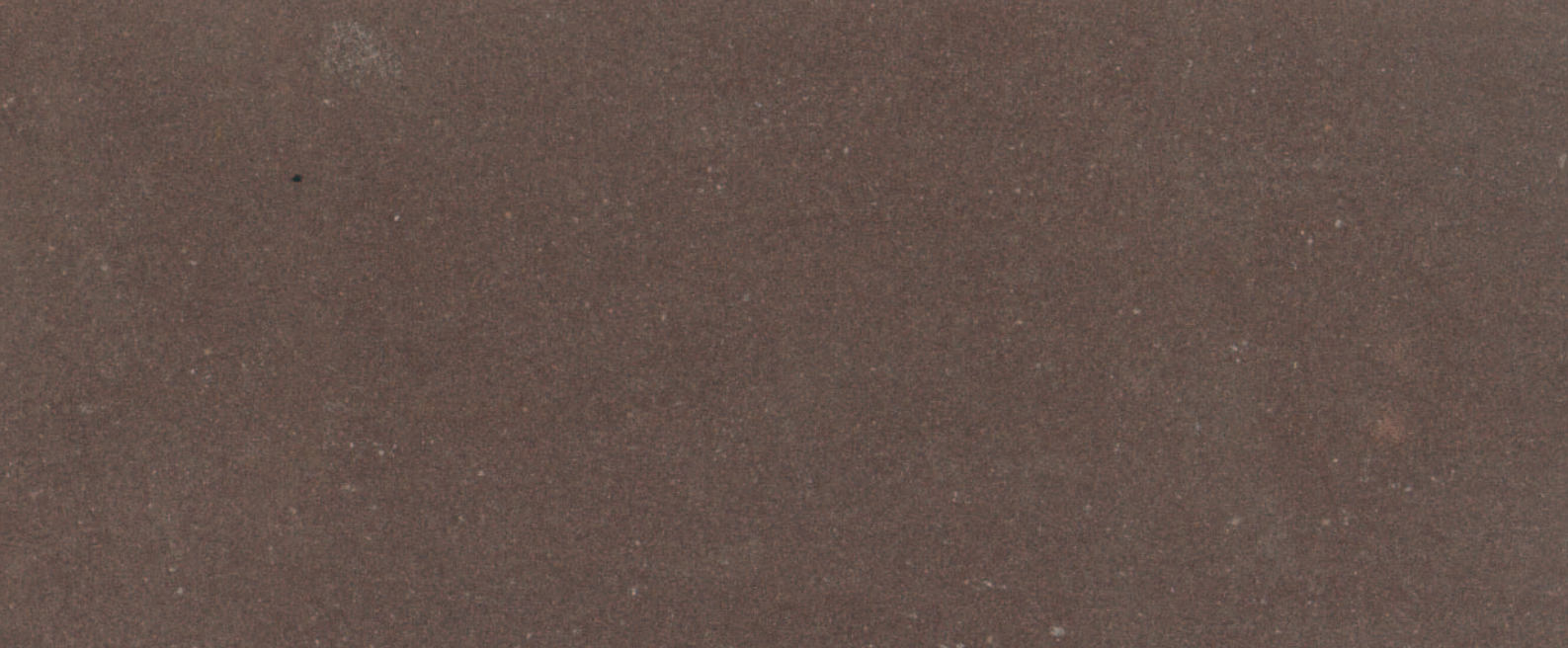
wird auch unter der Bezeichnung GRAUER WESERSANDSTEIN geführt. Rote Hämatit-Anteile fehlen völlig.

Zu ergänzen ist, dass sich alle diese Sandsteine in der Vergangenheit trotz stellenweise auftretender, in geringerem Maße verfestigter Sandnester von ca. 5 mm Durchmesser durch gute Verwitterungsbeständigkeit ausgezeichnet haben, was auf eine innige Verzahnung der Kornkontakte und eine hauptsächlich kieselige Bindung mit wenig Tonanteilen zurückzuführen ist. Die ermittelte Druckfestigkeit erreicht vor allem beim grauen Typ das Niveau von Graniten! Bei gleichzeitiger Frost-Tausalz-Beständigkeit und hoher Abriebfestigkeit sind diese Materialien für einen uneingeschränkten Einsatz im Außenbereich, auch als Pflasterstein, geeignet.

Der Abbaubetrieb:

August Spindler Söhne GmbH & Co.KG, Steinbruchbetriebe,
34385 Bad Karlshafen, Tel.: 0 56 72 / 4 53, Fax: 0 56 72 / 27 28

Die größte Naturstein - Datenbank weltweit
www.naturstein-datenbank.de



Sandstein WÜLMERSEN



Sandstein WÜRGASSEN



Sandstein BAD KARLSHAFEN